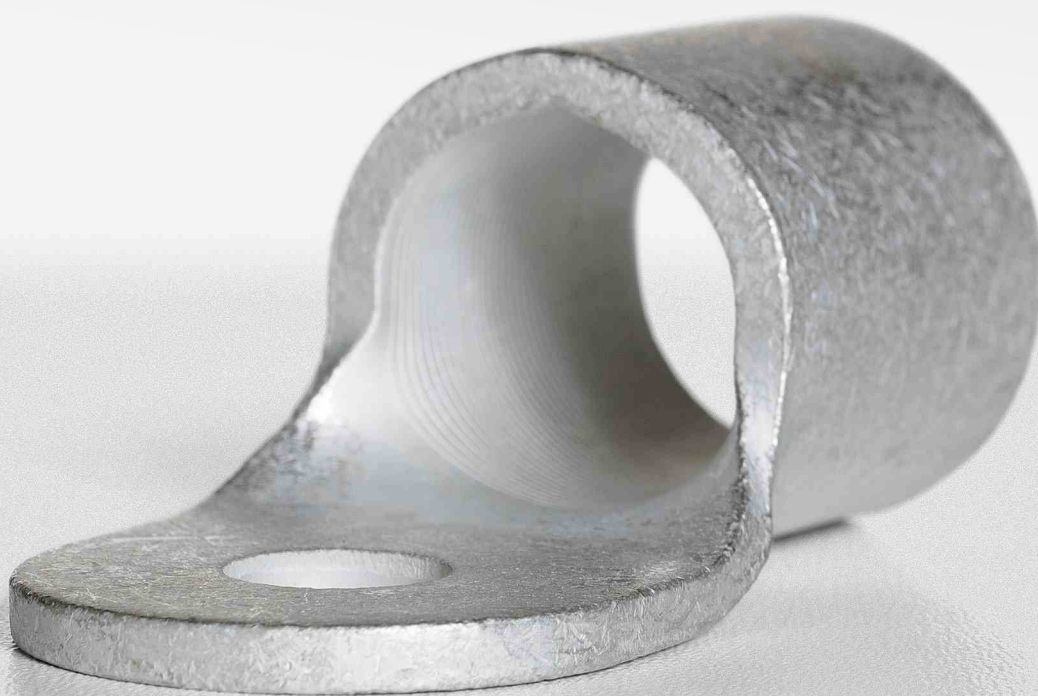


由铜制成且符合DIN 46234标准要求的冲孔非焊端子

与管状电缆接线端子不同, 柯劳克非焊端子由铜板材冲压而来, 弯曲后, 再在压接区域进行硬焊。开槽型材的内部槽纹可以确保更高的拉拔力。这一产品尺寸较小, 从而使其成为狭小安装的理想解决方案。



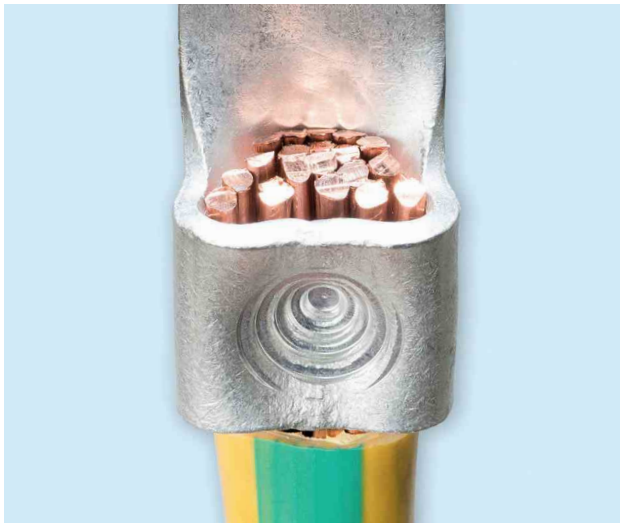
简介

- ▶ 高质量焊缝, 压接更可靠。
- ▶ 尺寸更小, 适用于狭窄区域。
- ▶ 适用于多股绞合、细股绞合和超细股绞合导线。

▶ 采用硬焊填充, 确保可靠接触

在压接操作过程中, 柯劳克电缆接线端子的质量也非常好。由于采用了高质量的焊缝, 因此端子始终保留了完整无缺的状态, 产品品质得以保持。

- 高质量焊缝与镀锡工艺, 使连接更为牢靠。
- 开槽型材使导体和端子保持稳定接触状态。
- 由于尺寸高度紧凑, 是狭窄空间的优质解决方案。
- 有预绝缘和非绝缘两种材质。



▶ 具有良好的绝缘性能

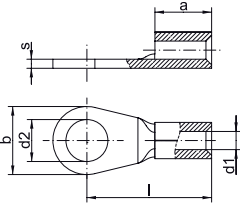
柯劳克产品使您的日常工作更加轻松。

由于加宽了绝缘层, 因此导线可以非常方便地插入到我们的预绝缘非焊端子中。即使压接后, 绝缘层仍保持完整, 从而无需再使用绝缘套管。所有的细节在一次操作中即可完成。

- 由于加宽了套管, 因此使用非常方便。
- 无需使用额外的绝缘层, 提高了加工速度。
- 叉型绝缘端子非常适合连接, 例如狭窄区域内的仪表。
- 套管加宽, 导线更容易插入。



DIN 标准非焊端子,铜质



- ▶ 用于圆导线,例如 DIN EN 60228 第 2、5、6 类
- ▶ 符合 46234 的要求
- ▶ 压接区采用高质量的钎焊工艺



特性

- 槽形轮廓可改进接触特性



材料

- Cu-ETP



表面

- 镀锡防腐蚀



附加信息

- * = 非标准
- 0.5 - 6 mm² 未经 UL 认证



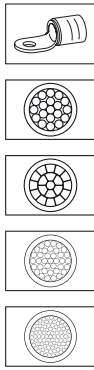
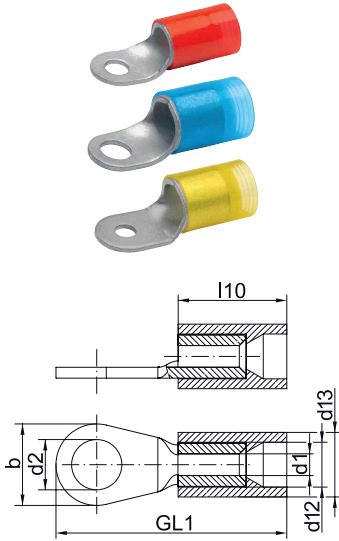
公称横截面积 mm ²	符合 DIN 标准的公称尺寸	产品型号	提示	尺寸 (mm)						重量/100件 ~ kg	包装单位/件
				a	b	d1	d2	l	s		
0.5 - 1	2.5 - 1	162025		5	6	1.6	2.8	11	0.8	0.060	100
	3 - 1	16203		5	6	1.6	3.2	11	0.8	0.060	100
	3.5 - 1	162035		5	6	1.6	3.7	11	0.8	0.055	100
	4 - 1	16204		5	8	1.6	4.3	12	0.8	0.070	100
	5 - 1	16205		5	10	1.6	5.3	13	0.8	0.090	100
	6 - 1	16206	*	5	11	1.6	6.5	15	0.8	0.080	100
	8 - 1	16208	*	5	14	1.6	8.4	17	0.8	0.130	100
	10 - 1	162010	*	5	18	1.6	10.5	19	0.8	0.130	100
1.5 - 2.5	3 - 2.5	16303		5	6	2.3	3.2	11	0.8	0.065	100
	4 - 2.5	16304		5	8	2.3	4.3	12	0.8	0.080	100
	3.5 - 2.5	163035		5	6	2.3	3.7	11	0.8	0.065	100
	5 - 2.5	16305		5	10	2.3	5.3	14	0.8	0.090	100
	6 - 2.5	16306		5	11	2.3	6.5	16	0.8	0.110	100
	8 - 2.5	16308		5	14	2.3	8.4	17	0.8	0.130	100
	10 - 2.5	163010	*	5	18	2.3	10.5	19	0.8	0.160	100
	12 - 2.5	163012	*	5	18	2.3	13.0	19	0.8	0.160	100
4 - 6	4 - 6	16504		6	8	3.6	4.3	14	1.0	0.140	100
	5 - 6	16505		6	10	3.6	5.3	15	1.0	0.160	100
	6 - 6	16506		6	11	3.6	6.5	16	1.0	0.170	100
	8 - 6	16508		6	14	3.6	8.4	19	1.0	0.220	100
	10 - 6	165010		6	18	3.6	10.5	21	1.0	0.290	100
	12 - 6	165012	*	6	18	3.6	13.0	21	1.0	0.280	100
10	5 - 10	16525		8	10	4.5	5.3	16	1.1	0.230	100
	6 - 10	16526		8	11	4.5	6.5	17	1.1	0.24	100
	8 - 10	16528		8	14	4.5	8.4	20	1.1	0.340	100
	10 - 10	165210		8	18	4.5	10.5	21	1.1	0.340	100
	12 - 10	165212		8	22	4.5	13.0	23	1.1	0.420	100
16	5 - 16	16535		10	11	5.8	5.3	20	1.2	0.390	100
	6 - 16	16536		10	11	5.8	6.5	20	1.2	0.380	100
	8 - 16	16538		10	14	5.8	8.4	22	1.2	0.43	100
	10 - 16	165310		10	18	5.8	10.5	24	1.2	0.500	100
	12 - 16	165312		10	18	5.8	13.0	24	1.2	0.500	100

参见下一页

DIN 标准非焊端子, 铜质

公称横截面 面积 mm ²	符合 DIN 标准的公 称尺寸	产品型号	提示	尺寸 (mm)						重量/ 100件 ~ kg	包装单 位/件
				a	b	d1	d2	l	s		
25	5 - 25	16545		11	12	7.5	5.3	25	1.5	0.750	100
	6 - 25	16546		11	12	7.5	6.5	25	1.5	0.750	100
	8 - 25	16548		11	16	7.5	8.4	25	1.5	0.750	100
	10 - 25	165410		11	18	7.5	10.5	26	1.5	0.750	100
	12 - 25	165412		11	22	7.5	13.0	31	1.5	0.920	100
	16 - 25	165416		11	28	7.5	17.0	35	1.5	1.320	100
35	6 - 35	16556		12	16	9.0	8.4	26	1.6	0.980	100
	8 - 35	16558		12	16	9.0	8.4	26	1.6	0.980	100
	10 - 35	165510		12	18	9.0	10.5	27	1.6	1.000	100
	12 - 35	165512		12	22	9.0	13.0	31	1.6	1.260	100
	16 - 35	165516		12	28	9.0	17.0	36	1.6	1.550	100
50	6 - 50	16566		16	18	11.0	6.5	34	1.8	1.650	100
	8 - 50	16568		16	18	11.0	8.4	34	1.8	1.650	100
	10 - 50	165610		16	18	11.0	10.5	34	1.8	1.600	100
	12 - 50	165612		16	22	11.0	13.0	36	1.8	1.800	100
	16 - 50	165616		16	28	11.0	17.0	40	1.8	2.100	100
70	6 - 70	16576		18	22	13.0	6.5	38	2.0	2.600	50
	8 - 70	16578		18	22	13.0	8.4	38	2.0	2.500	50
	10 - 70	165710		18	22	13.0	10.5	38	2.0	2.500	50
	12 - 70	165712		18	22	13.0	13.0	38	2.0	2.400	50
	16 - 70	165716		18	28	13.0	17.0	42	2.0	2.700	50
95	8 - 95	16588		20	24	15.0	8.4	42	2.5	4.300	50
	10 - 95	165810		20	24	15.0	10.5	42	2.5	4.1	50
	12 - 95	165812		20	24	15.0	13.0	42	2.5	3.900	50
	16 - 95	165816		20	28	15.0	17.0	44	2.5	4.100	50
120	8 - 120	16598		22	24	17.0	8.4	44	3.0	5.601	50
	10 - 120	165910		22	24	17.0	10.5	44	3.0	5.600	50
	12 - 120	165912		22	24	17.0	13.0	44	3.0	5.400	50
	16 - 120	165916		22	28	17.0	17.0	48	3.0	5.800	50
150	10 - 150	166010		24	30	19.0	10.5	50	3.2	7.600	50
	12 - 150	166012		24	30	19.0	13.0	50	3.2	7.600	50
	16 - 150	166016		24	30	19.0	17.0	50	3.2	7.500	50
185	12 - 185	166112		28	36	21.0	13.0	50	3.5	11.300	50
	16 - 185	166116		28	36	21.0	17.0	50	3.5	11.300	50
240	12 - 240	166212		32	38	23.5	13.0	56	4.0	15.900	25
	16 - 240	166216		32	38	23.5	17.0	56	4.0	15.900	25

预绝缘非焊端子, 铜质, 易于插入



- ▶ 用于圆导线, 例如 DIN EN 60228 第 2、5、6 类
- ▶ 压接区采用高质量的钎焊工艺
- ▶ 压接件无需额外绝缘, 从而可以快速处理
- ▶ 由于直接压接绝缘层, 可简单处理
- ▶ 预绝缘套管, 无卤化物

特性

- 预绝缘, 无卤化物, 易于电缆插入
- 符合 DIN46234 的管尺寸
- 槽形轮廓可改进接触特性
- 横截面相关的颜色代码
- 耐热温度为 105°C

材料

- Cu-ETP
- 预绝缘套管: PA

表面

- 镀锡防腐蚀

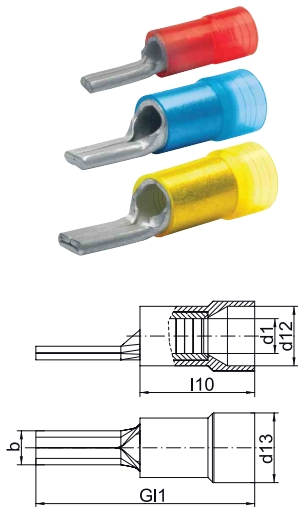
公称横截面积 mm ²	产品型号	颜色	尺寸 (mm)							重量 100件~ kg 铜质	重量 100件~ kg 总重	包装单位/ 件数
			b	d1	d12	d13	d2	GL1	l10			
10	6525	■	10	4.5	6.7	8.6	5.3	34.0	19.0	0.27	0.27	100
	6526	■	11	4.5	6.7	8.6	6.5	34.0	19.0	0.24	0.28	100
	6528	■	14	4.5	6.7	8.6	8.4	37.5	19.0	0.29	0.33	100
	65210	■	18	4.5	6.7	8.6	10.5	41.5	19.0	0.34	0.38	100
	65212	■	22	4.5	6.7	8.6	13.0	45.5	19.0	0.42	0.46	100
16	6535	■	11	5.8	7.7	9.6	5.3	39.5	20.5	0.39	0.44	100
	6536	■	11	5.8	7.7	9.6	6.5	39.5	20.5	0.38	0.43	100
	6538	■	14	5.8	7.7	9.6	8.4	41.5	20.5	0.43	0.48	100
	65310	■	18	5.8	7.7	9.6	10.5	43.5	20.5	0.50	0.55	100
	65312	■	18	5.8	7.7	9.6	13.0	50.5	20.5	0.58	0.63	100
25	6545	■	12	7.5	11.0	13.0	5.3	40.0	20.0	0.75	0.84	50
	6546	■	12	7.5	11.0	13.0	6.5	42.5	20.0	0.69	0.78	50
	6548	■	16	7.5	11.0	13.0	8.4	43.0	20.0	0.75	0.84	50
	65410	■	18	7.5	11.0	13.0	10.5	45.0	20.0	0.80	0.89	50
	65412	■	22	7.5	11.0	13.0	13.0	51.0	20.0	0.92	1.00	50
	65416	■	28	7.5	11.0	13.0	17.0	59.0	20.0	1.32	1.40	50
35	6556	■	16	9.0	12.7	15.0	6.5	44.0	22.5	1.01	1.14	50
	6558	■	16	9.0	12.7	15.0	8.4	44.5	22.5	0.98	1.10	50
	65510	■	18	9.0	12.7	15.0	10.5	46.5	22.5	1.00	1.12	50
	65512	■	22	9.0	12.7	15.0	13.0	52.5	22.5	1.26	1.38	50
	65516	■	28	9.0	12.7	15.0	17.0	54.5	22.5	1.55	1.67	50
50	6566	■	18	11.0	15.4	18.0	6.5	54.5	27.5	1.65	1.90	50
	6568	■	18	11.0	15.4	18.0	8.4	60.5	27.5	1.65	1.90	50
	65610	■	18	11.0	15.4	18.0	10.5	60.5	27.5	1.60	1.85	50
	65612	■	22	11.0	15.4	18.0	13.0	60.5	27.5	1.80	2.05	50
	65616	■	28	11.0	15.4	18.0	17.0	67.5	27.5	2.10	2.35	50

参见下一页

预绝缘非焊端子, 铜质, 易于插入

公称横截面积 mm ²	产品型号	颜色	尺寸 (mm)							重量 100件~ kg 铜质	重量 100件~ kg 总重	包装单位/ 件数
			b	d1	d12	d13	d2	G1	l10			
70	6576	黄色	22	13.0	17.4	20.0	6.5	61.5	30.5	2.60	2.90	50
	6578	黄色	22	13.0	17.4	20.0	8.4	61.5	30.5	2.50	2.80	50
	65710	黄色	22	13.0	17.4	20.0	10.5	66.5	30.5	2.50	2.80	50
	65712	黄色	22	13.0	17.4	20.0	13.0	66.5	30.5	2.40	2.70	50
	65716	黄色	28	13.0	17.4	20.0	17.0	70.5	30.5	2.70	3.00	50
95	65810	红色	24	15.0	20.5	23.5	10.5	70.0	34.0	4.10	4.50	25
	65812	红色	24	15.0	20.5	23.5	13.0	70.0	34.0	3.90	4.40	25
	65816	红色	28	15.0	20.5	23.5	17.0	76.0	34.0	4.10	4.50	25
120	65910	蓝色	24	17.0	23.5	26.7	10.5	79.0	36.0	5.60	6.10	25
	65912	蓝色	24	17.0	23.5	26.7	13.0	82.0	36.0	5.40	5.90	25
	65916	蓝色	28	17.0	23.5	26.7	17.0	90.0	36.0	5.80	6.30	25
150	66010	黄色	30	19.0	26.0	29.2	10.5	80.0	39.0	7.60	8.40	25
	66012	黄色	30	19.0	26.0	29.2	13.0	83.0	39.0	7.60	8.40	25
	66016	黄色	30	19.0	26.0	29.2	17.0	83.0	39.0	7.50	8.30	25

预绝缘针形端子, 铜质, 易于插入



- ▶ 用于圆导线, 例如 DIN EN 60228 第 2、5、6 类
- ▶ 压接区采用高质量的钎焊工艺
- ▶ 压接件无需额外绝缘, 从而可以快速处理
- ▶ 预绝缘套管, 无卤化物

特性

- 预绝缘, 无卤化物, 易于电缆插入
- 槽形轮廓可改进接触特性
- 横截面相关的颜色代码
- 耐热温度为 105°C

材料

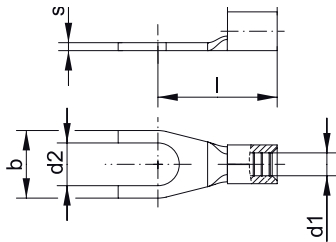
- Cu-ETP
- 预绝缘套管: PA

表面

- 镀锡防腐蚀

公称横截面积 mm ²	产品型号	颜色	尺寸 (mm)							重量/ 100件~ kg 铜质	重量 100件~ kg 总重	包装单位/ 件数
			b	d1	d12	d13	G1	l10				
10	ST1716IS	红色	4.3	4.3	7.4	9.4	33.0	19.0	0.27	0.31	100	
16	ST1717IS	蓝色	5.5	5.4	8.6	10.6	38.0	20.0	0.39	0.44	100	
25	ST1718IS	黄色	6.8	6.7	12.5	14.5	43.5	23.5	0.63	0.73	50	
35	ST1719IS	红色	8.0	8.2	14.0	16.4	51.5	27.5	1.17	1.34	50	
50	ST1720IS	蓝色	9.5	9.5	15.5	18.0	59.0	33.0	1.79	2.10	50	
70	ST1721IS	黄色	11.0	11.2	18.0	20.5	69.0	38.0	2.92	3.20	50	
95	ST1722IS	红色	12.5	13.5	20.7	23.5	71.0	40.0	4.30	4.70	25	

非焊端子, 铜质, 叉型



- ▶ 用于圆导线, 例如 DIN EN 60228 第 2、5、6 类
- ▶ 符合 DIN46234 的管尺寸, 最大 6 mm²
- ▶ 简单的叉型安装
- ▶ 压接区采用高质量的钎焊工艺



特性

- 槽形轮廓可改进接触特性



材料

- Cu-ETP



表面

- 镀锡防腐蚀



附加信息

- 0.5 - 6 mm²未经UL认证



公称横截面积 mm ²	符合 DIN 标准的公称尺寸	产品型号	尺寸 (mm)						重量/100件 ~ kg	包装单位/件数
			a	b	d1	d2	l	s		
0.5 - 1	3 - 1	1620C3	5.0	6.0	1.6	3.2	11.0	0.8	0.060	100
	3.5 - 1	1620C35	5.0	6.0	1.6	3.7	11.0	0.8	0.060	100
	4 - 1	1620C4	5.0	6.8	1.6	4.3	12.0	0.8	0.070	100
	5 - 1	1620C5	5.0	10.0	1.6	5.3	13.0	0.8	0.090	100
	6 - 1	1620C6	5.0	11.0	1.6	6.5	15.0	0.8	0.080	100
1.5 - 2.5	3 - 2.5	1630C3	5.0	5.5	2.3	3.2	13.8	0.8	0.065	100
	3.5 - 2.5	1630C35	5.0	6.0	2.3	3.7	11.0	0.8	0.065	100
	4 - 2.5	1630C4	5.0	6.8	2.3	4.3	12.0	0.8	0.080	100
	5 - 2.5	1630C5	5.0	10.0	2.3	5.3	14.0	0.8	0.090	100
	6 - 2.5	1630C6	5.0	11.0	2.3	6.5	16.0	0.8	0.110	100
4 - 6	4 - 6	1650C4	6.0	8.0	3.6	4.3	14.0	1.0	0.140	100
	5 - 6	1650C5	6.0	10.0	3.6	5.3	15.0	1.0	0.160	100
	6 - 6	1650C6	6.0	11.0	3.6	6.5	16.0	1.0	0.170	100
	8 - 6	1650C8	6.0	14.0	3.6	8.4	19.0	1.0	0.220	100
10	5 - 10	1652C5	10.0	10.0	4.3	5.3	19.0	1.0	0.240	100
	6 - 10	1652C6	10.0	11.0	4.3	6.4	21.0	1.0	0.260	100
16	6 - 16	1653C6	11.5	11.0	5.8	6.4	24.0	1.0	0.350	100

DIN 标准针形端子, 铜质



- ▶ 用于圆导线, 例如 DIN EN 60228 第 2、5、6 类
- ▶ 公称横截面积为 0.5 - 6 mm², 符合 DIN 46230 标准
- ▶ 压接区采用高质量的钎焊工艺

特性

- 槽形轮廓可改进接触特性

材料

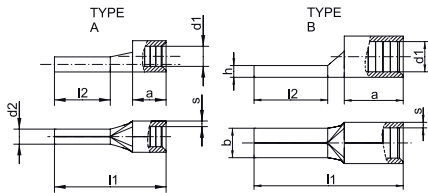
- Cu-ETP

表面

- 镀锡防腐蚀

附加信息

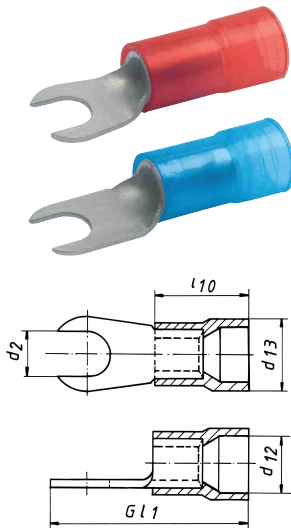
- * = 非标准
- 0.5 - 6 mm² 未经 UL 认证



公称横截面积 mm ²	符合 DIN 标 准的公 称尺寸	产品型号	典型值	提示	尺寸 (mm)								重量/ 100件 ~ kg	包装单 位/件数
					a	b	d1	d2	l1	l2	s	h		
0.5 - 1	1	ST1705	A		5.0	--	1.8	1.9	17.0	10	0.8	--	0.060	100
1.5 - 2.5	2.5	ST1710	A		5.0	--	2.3	1.9	17.0	10	0.8	--	0.072	100
4 - 6	6	ST1715	A		6.0	--	3.6	2.7	20.0	11	1.0	--	0.160	100
10	--	ST1716	B	*	10.0	4.3	4.3	--	24.5	11	1.0	2.0	0.270	100
16	--	ST1717	B	*	11.5	5.8	5.4	--	29.5	15	1.0	2.0	0.390	100
25	--	ST1718	B	*	13.5	6.8	6.7	--	33.5	15	1.2	2.4	0.630	100
35	--	ST1719	B	*	16.0	8.0	8.2	--	40.5	20	1.5	3.2	1.170	50
50	--	ST1720	B	*	19.0	9.5	9.5	--	45.0	20	1.8	3.6	1.790	50
70	--	ST1721	B	*	24.0	11.0	11.2	--	55.0	23	2.0	4.0	2.920	50
95	--	ST1722	B	*	24.0	12.5	13.5	--	55.0	23	2.5	5.0	4.300	50



预绝缘非焊端子用于仪表连接,铜质,叉型



- ▶ 用于圆导线,例如 DIN EN 60228 第 2、5、6 类
- ▶ 特殊设计用于仪表连接
- ▶ 压接区采用高质量的钎焊工艺
- ▶ 压接件无需额外绝缘,从而可以快速处理
- ▶ 预绝缘套管,无卤化物

特性

- 槽形轮廓可改进接触特性
- 横截面相关的颜色代码
- 耐热温度为105°C

材料

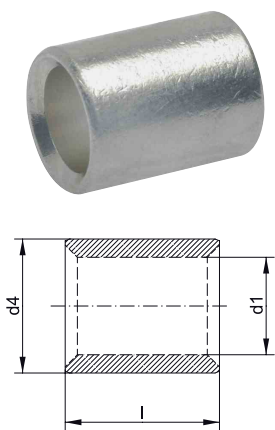
- Cu-ETP
- 预绝缘套管:PA

表面

- 镀锡防腐蚀

公称横截面积 mm ²	产品型号	颜色	尺寸 (mm)					重量 100件~kg 铜质	重量 100件~kg 总重	包装单位/ 件数
			d12	d13	d2	Gl1	l10			
10	652C5	■	7.0	9.6	5.3	33.5	19.0	0.24	0.28	100
	652C6	■	7.0	9.6	6.4	33.5	19.0	0.26	0.30	100
16	653C6	■	8.6	10.6	6.4	37.5	20.5	0.35	0.40	100

DIN 标准非焊接续管,铜质,短型



- ▶ 用于圆导线,例如DIN EN 60228第2、5、6类
- ▶ 符合DIN46234第1部分表A的要求
- ▶ 是连接不同横截面导体的理想之选

特性

- 内倒角设计,便于电缆放入
- 退火材料可优化材料及其压接特性

材料

- 铜 (EN13600)

表面

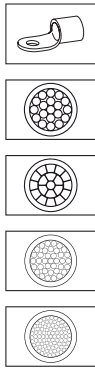
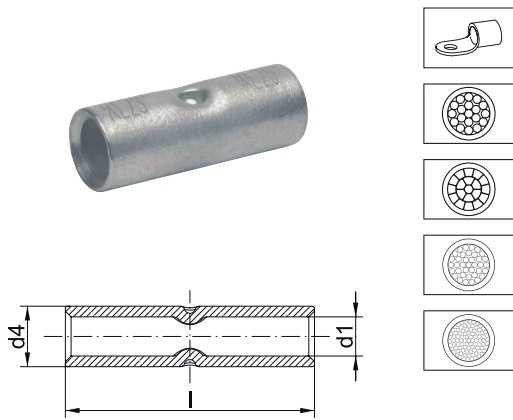
- 镀锡防腐蚀

附加信息

- 单导体横截面积总和必须在指定横截面积范围内。

公称横截面积 mm ²	符合 DIN 标准的公称尺寸	产品型号	尺寸 (mm)			重量/ 100件 ~ kg	包装单位/件数
			d1	d4	l		
0.5 - 1	1	1620K	1.6	3.2	8	0.045	100
1 - 2.5	2.5	1630K	2.3	3.9	8	0.055	100
2.5 - 6	6	1650K	3.6	5.6	9	0.090	100
6 - 10	10	1652K	4.5	6.7	10	0.170	100
10 - 16	16	1653K	5.8	8.2	11	0.260	100
16 - 25	25	1654K	7.5	10.5	14	0.510	100
25 - 35	35	1655K	9.0	12.2	16	0.730	100
35 - 50	50	1656K	11.0	14.6	19	1.200	100
50 - 70	70	1657K	13.0	17.0	19	1.530	50
70 - 95	95	1658K	15.0	20.0	20	2.370	50
95 - 120	120	1659K	16.5	22.5	22	3.450	50
120 - 150	150	1660K	19.0	25.4	26	5.060	50

DIN 标准非焊接续管, 铜质, 长型



- ▶ 用于圆导线, 例如 DIN EN 60228 第 2、5、6 类
- ▶ 符合 DIN46234 第 1 部分表 B 的要求
- ▶ 由于带对接标记, 可简单且安全地处理

特性

- 内倒角设计, 便于电缆放入
- 退火材料可优化材料及其压接特性

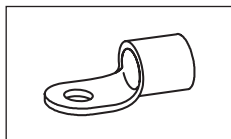
材料

- 铜 (EN13600)

表面

- 镀锡防腐蚀

公称横截面积 mm ²	符合 DIN 标准的公称尺寸	产品型号	尺寸 (mm)			重量/ 100件 ~ kg	包装单位/件数
			d1	d4	l		
0.5 - 1	1	1620L	1.6	3.2	15	0.08	100
1.5 - 2.5	2.5	1630L	2.3	3.9	15	0.10	100
4 - 6	6	1650L	3.6	5.6	15	0.19	100
10	10	1652L	4.5	6.7	21	0.36	100
16	16	1653L	5.8	8.2	26	0.62	100
25	25	1654L	7.5	10.5	29	1.11	100
35	35	1655L	9.0	12.2	32	1.50	100
50	50	1656L	11.0	14.6	38	2.44	100
70	70	1657L	13.0	17.0	42	3.54	50
95	95	1658L	15.0	20.0	48	5.87	50
120	120	1659L	16.5	22.5	52	8.46	50
150	150	1660L	19.0	25.4	56	10.86	50

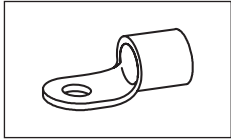


工具应用表

DIN46234 非焊端子, DIN46230 针形端子,
DIN46341
第 1 部分(共 2 部分)的非焊接续管


工具类型	压接范围所对应的公称横截面积mm ²	压接工具		目录页		压接形状	
		产品型号	压接头/适配器	压接工具	压接模具		
机械式压接工具	0.5 - 16	K25		230		☺	
	16 - 95	K95		230		☺	
		TK95		231		☺	
带有可更换冲模/头的机械、电、气动、压接工具	0.5 - 10	K50		244	326	☺	
		EK50ML		254	326	☺	
		K507		243		☺	
	0.75 - 2.5	KP1	+KP232	240		☺	
		KP1L	+KP232	240		☺	
	4 - 10	KP1	+KP242	240		☺	
		KP1L	+KP242	240		☺	
	6 - 35	K354		246	330	☺	
	10 - 70	K18		248	338	☺	
		K22		250	343	☺	
	手动式液压压接工具	10 - 70	HK6018		292	338	☺
			HK60UNV	+UA18	473	338	☺
HK6022				294	343	☺	
HK60UNV			+UA22	473	343	☺	
16 - 150		HK12030		298	349	☺	
		HK12042		300	349	☺	
		HK120U		302	349	☺	
电池供电压接工具	0.5 - 10	EK1550ML		258	326	☺	
	6 - 35	EK354ML		262	330	☺	
		EK354		266	330	☺	
	10 - 50	EK505		268	334	☺	
	10 - 70	EK5018		270	338	☺	
		EK60UNV	+UA18	476	338	☺	
		EKM60UNV	+UA18	475	338	☺	
		EK6022		247	343	☺	
		EKM6022		272	343	☺	
		EK60UNV	+UA22	476	343	☺	
		EKM60UNV	+UA22	475	343	☺	
		10 - 240	EKM60ID		278		☺
	16 - 150	EK12032		280	349	☺	
		EK12042		282	349	☺	
		EK120U		284	349	☺	
		EK135FT	+UA15T	286	349	☺	
		EK120UNV	+UA12T	477	349	☺	
	35 - 240	EK120ID		279		☺	

参见下一页

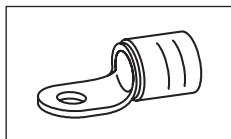


工具应用表

DIN46234 非焊端子, DIN46230 针形端子,
DIN46341
第 2 部分 (共 2 部分) 的非焊接续管

工具类型	压接范围所对应的公称横截面积mm ²	压接工具		目录页		压接形状
		产品型号	压接头/适配器	压接工具	压接模具	
液压压接系统	10 - 70	THK18		306	338	
		THK22		308	343	
	16 - 150	HK122EL380		322	349	
	16 - 240	HK252		320	354	
		HK252EL380		323	354	
液压压接头	10 - 70	PK18		306	338	
		PK60UNV	+UA18	474	338	
		PK22		308	343	
		PK60UNV	+UA22	474	343	
	10 - 240	PK60ID		311		
	16 - 150	PK12042		312	349	
		PK120U		314	349	
	16 - 240	PK252		316	354	





工具应用表

绝缘压接电缆接线端子
绝缘针形电缆接线端子

工具类型	压接范围所对应的公称横截面积mm ²	压接工具		目录页		压接形状
		产品型号	压接头/适配器	压接工具	压接模具	
机械式压接工具	10 - 16	K16		223		○
带有可更换冲模/头的机械、电、气动、压接工具	10 - 16	K50		244	327	○
		EK50ML		254	327	○
		K354		246	327	○
		10 - 50	K18		248	338
	10 - 70	K22		250	343	☾
手动式液压压接工具	10 - 50	HK6018		292	338	☾
		HK60UNV	+UA18	473	338	☾
	10 - 70	HK6022		294	343	☾
		HK60UNV	+UA22	473	343	☾
	10 - 95	HK12030		298	349	☾
		HK12042		300	349	☾
		HK120U		302	349	☾
电池供电压接工具	10 - 16	EK1550ML		258	327	○
		EK354ML		262	330	☾
		EK354		266	330	☾
	10 - 50	EK5018		270	338	☾
		EK60UNV	+UA18	476	338	☾
		EKM60UNV	+UA18	475	338	☾
	10 - 70	EK6022		274	343	☾
		EKM6022		272	343	☾
		EK60UNV	+UA22	476	343	☾
		EKM60UNV	+UA22	475	343	☾
	10 - 95	EK12032		280	349	☾
		EK12042		282	349	☾
		EK120U		284	349	☾
		EK135FT	+UA15T	286	349	☾
		EK120UNV	+UA12T	477	349	☾
液压压接系统	10 - 50	THK18		306	338	☾
	10 - 70	THK22		308	343	☾
	10 - 150	HK252		320	355	☾
液压压接头	10 - 50	PK18		306	338	☾
		PK60UNV	+UA18	474	338	☾
	10 - 70	PK22		308	343	☾
		PK60UNV	+UA22	474	343	☾
	10 - 95	PK12042		312	349	☾
		PK120U		314	349	☾
	10 - 150	PK252		316	355	☾

