

经典铜质管制电缆接线端子

唯有专业优质的产品才能成为柯劳克的经典之作。自1960年以来,由优质电解铜材料制成的管状电缆端子一直是柯劳克标准产品系列之一。特色亮点:从产品研发到量产,我们对所有生产阶段及步骤进行严格管理和把控。结果:每一系列产品均能够保持合格且优秀的品质与口碑。



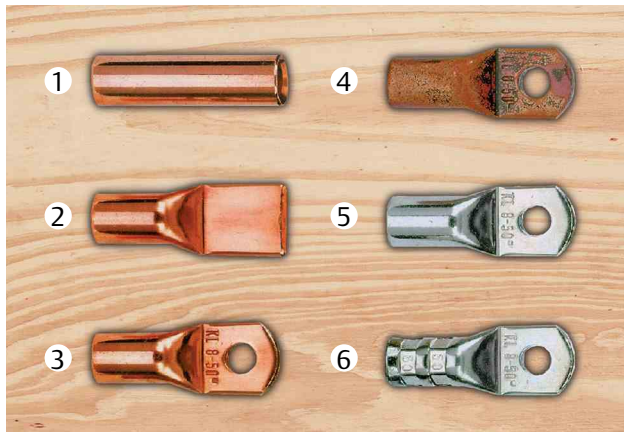
简介

- ▶ 从研发到量产,所有产品均使用单一源材料。
- ▶ 产品导电性能高得益于其优质的电解铜材料。
- ▶ 适用于所有横截面以及众多特殊应用。
- ▶ 经过国际标准检验测试并通过。

► 系统—柯劳克连接器

柯劳克所有的端子都有与之相互匹配的模具,工具,且由我们自主生产。我们从每一个端子,每一副模具,每一把工具的角度出发,为客户系统性地寻求优质的电气连接解决方案。

- 为DIN EN 60228标准下的各类导体,制定所有可能的电气连接解决方案。
- 适用于含实芯圆形导体的电缆、含扇形导体的电缆,并能满足不同的要求。
- 单一的原材料-从接线端子到工具,一切为了专业的电气连接。



- | | |
|---------|-----------|
| ① 原材料 | ④ 热处理(退火) |
| ② 弯折和冲压 | ⑤ 镀锡 |
| ③ 冲孔 | ⑥ 压接 |

► 配备——传统品质

好的原材料是优质产品的基础。对于我们的经典产品,乃至所有Klauke产品-我们使用独家采购的且具有合格认证资质的供应商的高品质材料。您会得到我们所有专业优质品质的电缆端子。为达到此标准,我们采用特殊的热处理工艺来制造产品。

- 导电性能高,高负载能力以及高安全性得益于高品质的原材料。
- 优质的加工处理性能。

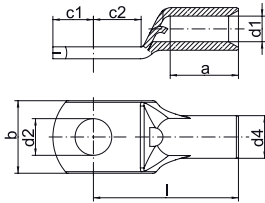
► 信誉—测试和认证

Klauke旨在达到自身高标准要求。我们的产品已经顺利地通过了由几家独立检测机构所主导的严格的IEC测试,这便是对我们产品质量的有力证明。

- IEC(国际电工委员会):IEC是电气工程和电子行业标准咨询委员会。其认证涵盖了电气工程的所有领域,并且必须满足极高的要求。
- UL(美国保险商试验所):UL是一个独立的组织,负责检查和认证产品的安全性。该认证资质在美国市场上尤为重要。
- DNV(挪威船级社)和GL(德国劳氏船级社):DNV和GL现已合并成为行业知名的咨询顾问公司。



管制电缆端子, 铜质, 标准类型



- ▶ 用于细绞合圆形导线的电缆端子, 如DIN EN 60228第5类
- ▶ 通过观察孔可监测整个导体的插入情况, 可简单处理



特性

- 退火材料可优化材料及其压接特性
- 具有平坦的接触面和内倒角, 使连接既简单又安全
- 电缆端子上有物料标识



材料

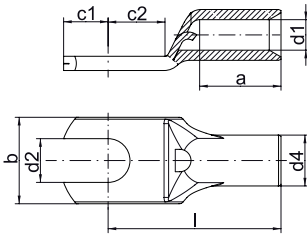
- 铜 (EN13600)

表面

- 镀锡防腐蚀

公称横截面积 mm ²	螺栓孔直径	产品型号	尺寸 (mm)								重量/100件 ~ kg	包装单位/件数
			d1	a	b	d2	d4	c1	c2	l		
0.75	M3	91R3	1.3	6	6.0	3.2	2.8	3.25	4.0	12	0.060	100
	M4	91R4	1.3	6	6.5	4.3	2.8	4.00	5.0	13	0.060	100
	M5	91R5	1.3	6	7.5	5.3	2.8	4.75	5.5	14	0.060	100
1.5	M3	92R3	1.8	6	6.5	3.2	3.3	3.25	4.0	12	0.080	100
	M4	92R4	1.8	6	6.5	4.3	3.3	4.00	5.0	13	0.080	100
	M5	92R5	1.8	6	7.5	5.3	3.3	4.75	5.5	14	0.080	100
	M6	92R6	1.8	6	9.0	6.5	3.3	6.50	6.5	16	0.090	100
2.5	M3	93R3	2.3	6	7.5	3.2	4.2	3.25	4.0	12	0.120	100
	M4	93R4	2.3	6	7.5	4.3	4.2	4.00	5.0	13	0.120	100
	M5	93R5	2.3	6	8.5	5.3	4.2	4.75	5.5	14	0.130	100
	M6	93R6	2.3	6	9.5	6.5	4.2	6.50	6.5	16	0.150	100
4	M8	93R8	2.3	6	13.0	8.5	4.2	7.75	9.5	20	0.180	100
	M4	94R4	3.0	8	8.5	4.3	5.0	4.75	5.5	18	0.210	100
	M5	94R5	3.0	8	9.0	5.3	5.0	4.75	6.0	18	0.213	100
	M6	94R6	3.0	8	10.0	6.5	5.0	6.50	6.5	19	0.220	100
6	M8	94R8	3.0	8	13.0	8.5	5.0	8.50	9.5	22	0.280	100
	M4	95R4	4.0	9	9.5	4.3	6.0	5.00	5.5	18	0.290	100
	M5	95R5	4.0	9	9.5	5.3	6.0	6.00	6.0	19	0.300	100
	M6	95R6	4.0	9	10.0	6.5	6.0	7.00	6.5	19	0.300	100
		95R8	4.0	9	14.0	8.5	6.0	8.50	9.5	22	0.320	100

管制电缆端子, 铜质, 叉型



- ▶ 6 mm²电缆端子, 用于细绞合圆形导线, 第5类, 10 mm²和16 mm²电缆端子, 用于多股圆形导线, 例如DIN EN 60228第2类
- ▶ 简单的叉型安装
- ▶ 通过观察孔可检查插入的导体, 可简单处理

特性

- 退火材料可优化材料及其压接特性
- 具有平坦的接触面和内倒角, 使连接既简单又安全
- 电缆端子上有物料标识

材料

- 铜 (EN13600)

表面

- 镀锡防腐蚀

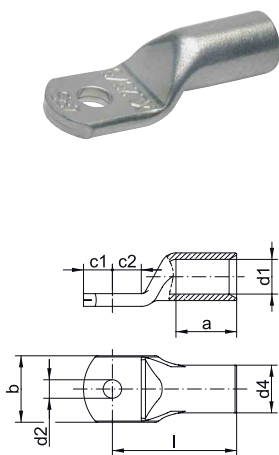
公称横截面积 mm ²	螺栓孔直径	产品型号	尺寸 (mm)								重量/100件 ~ kg	包装单位/件数
			d1	a	b	d2	d4	c1	c2	l		
0.75	M3	91C3	1.3	6	6.0	3.2	2.8	3.25	4.0	12	0.06	100
	M4	91C4	1.3	6	6.5	4.3	2.8	4.00	5.0	13	0.05	100
	M5	91C5	1.3	6	7.5	5.3	2.8	4.75	5.5	14	0.06	100
1.5	M4	92C4	1.8	6	6.5	4.3	3.3	4.00	5.0	13	0.07	100
	M5	92C5	1.8	6	7.5	5.3	3.3	4.75	5.5	14	0.07	100
2.5	M3	93C3	2.3	6	7.5	3.2	4.2	3.25	4.0	12	0.12	100
	M4	93C4	2.3	6	7.5	4.3	4.2	4.00	5.0	13	0.11	100
	M5	93C5	2.3	6	8.5	5.3	4.2	4.75	5.5	14	0.12	100
4	M6	93C6	2.3	6	9.5	6.5	4.2	6.50	6.5	16	0.10	100
	M5	94C5	3.0	8	9.0	5.3	5.0	4.75	6.0	17	0.19	100
	M6	94C6	3.0	8	10.0	6.5	5.0	6.50	6.5	19	0.21	100
6	M8	94C8	3.0	8	13.0	8.5	5.0	8.50	9.5	22	0.24	100
	M4	95C4	4.0	9	9.5	4.3	6.0	5.00	5.5	18	0.27	100
	M5	95C5	4.0	9	9.5	5.3	6.0	6.00	6.0	19	0.32	100
10	M6	95C6	4.0	9	10.0	6.5	6.0	7.00	6.5	19	0.27	100
	M8	95C8	4.0	9	14.0	8.5	6.0	8.50	9.0	22	0.31	100
	M5	96C5	4.5	10	12.0	5.5	7.0	6.50	7.5	22	0.45	100
16	M6	96C6	4.5	10	12.0	6.5	7.0	6.50	7.5	22	0.41	100
	M8	96C8	4.5	10	15.0	8.5	7.0	10.00	10.0	25	0.52	100
	M5	97C5	5.5	13	12.0	5.5	8.5	5.50	6.5	26	0.81	100
16	M6	97C6	5.5	13	12.0	6.5	8.5	6.25	7.5	27	0.81	100
	M8	97C8	5.5	13	15.0	8.5	8.5	8.50	9.5	29	0.90	100



6



管制电缆端子, 铜质, 标准类型



- ▶ 用于多股圆形导线, 如DIN EN 60228第2类
- ▶ 用于预处理为圆形的多股扇形导线
- ▶ 理想的电缆端子用于控制面板构建
- ▶ 与EKM 60 ID结合使用, 适用于细绞合导线

特性

- 退火材料可优化材料及其压接特性
- 符合DIN标准EN 61373第1B类的振动测试
- 具有平坦的接触面和内倒角, 使连接既简单又安全
- 电缆端子上有物料标识

材料

- 铜 (EN13600)

表面

- 镀锡防腐蚀

技术说明

- 用于紧凑型电缆的内衬套和用于三芯或四芯导线的内衬套, 参见“用于紧凑型电缆和扇形电缆的衬套 (铜质)”章节

附加信息

- 亦可提供观察孔, 产品型号后缀为“MS”

公称横截面积 mm ²	螺栓孔直径	产品型号	尺寸 (mm)								重量/100件 ~ kg	包装单位/件数
			d1	a	b	d2	d4	c1	c2	l		
6	M5	1R5	3.5	9	10	5.5	6.5	6.50	7.5	21	0.50	100
	M6	1R6	3.5	9	12	6.5	6.5	6.50	7.5	21	0.47	100
	M8	1R8	3.5	9	15	8.5	6.5	10.00	10.0	23	0.54	100
	M10	1R10	3.5	9	17	10.5	6.5	12.00	12.0	25	0.59	100
	M12	1R12	3.5	9	19	13.0	6.5	13.00	13.0	28	0.63	100
10	M5	2R5	4.5	10	12	5.5	7.0	6.50	7.5	22	0.50	100
	M6	2R6	4.5	10	12	6.5	7.0	6.50	7.5	22	0.49	100
	M8	2R8	4.5	10	15	8.5	7.0	10.00	10.0	25	0.58	100
	M10	2R10	4.5	10	17	10.5	7.0	12.00	12.0	27	0.62	100
	M12	2R12	4.5	10	19	13.0	7.0	13.00	13.0	29	0.64	100
16	M5	3R5	5.5	13	12	5.5	8.5	5.50	6.5	26	0.84	100
	M6	3R6	5.5	13	12	6.5	8.5	6.25	7.5	27	0.86	100
	M8	3R8	5.5	13	15	8.5	8.5	8.50	9.5	29	0.93	100
	M10	3R10	5.5	13	17	10.5	8.5	10.50	11.5	31	0.99	100
	M12	3R12	5.5	13	19	13.0	8.5	12.00	13.0	33	1.02	100
25	M5	4R5	7.0	15	14	5.5	10.0	7.50	7.5	30	1.22	25
	M6	4R6	7.0	15	14	6.5	10.0	7.50	7.5	30	1.20	100
	M8	4R8	7.0	15	16	8.5	10.0	10.00	10.0	32	1.31	100
	M10	4R10	7.0	15	18	10.5	10.0	12.00	12.0	34	1.57	100
	M12	4R12	7.0	15	19	13.0	10.0	13.00	13.0	35	1.39	25
35	M6	5R6	8.5	17	17	6.5	12.0	7.50	7.5	32	1.85	100
	M8	5R8	8.5	17	17	8.5	12.0	10.00	10.0	34	2.00	100
	M10	5R10	8.5	17	19	10.5	12.0	12.00	12.0	37	2.13	100
	M12	5R12	8.5	17	21	13.0	12.0	13.00	13.0	38	2.12	100
	M14	5R14	8.5	17	21	15.0	12.0	14.50	14.5	40	2.18	25
	M16	5R16	8.5	17	26	17.0	12.0	16.00	16.0	42	2.24	25

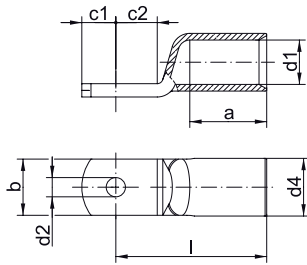
参见下一页

管制电缆端子, 铜质, 标准类型

公称横截面积 mm ²	螺栓孔直径	产品型号	尺寸 (mm)								重量/100件 ~ kg	包装单位/件数
			d1	a	b	d2	d4	c1	c2	l		
50	M6	6R6	10.0	19	20	6.5	14.0	10.00	10.0	37	3.00	25
	M8	6R8	10.0	19	20	8.5	14.0	10.00	10.0	37	2.93	50
	M10	6R10	10.0	19	20	10.5	14.0	12.00	12.0	39	3.08	50
	M12	6R12	10.0	19	23	13.0	14.0	13.00	13.0	43	3.23	50
	M14	6R14	10.0	19	23	15.0	14.0	14.50	14.5	45	3.32	25
	M16	6R16	10.0	19	28	17.0	14.0	16.00	16.0	46	3.38	25
70	M20	6R20	10.0	19	30	21.0	14.0	19.00	19.0	48	3.46	25
	M6	7R6	12.0	21	23	6.5	16.5	10.00	10.0	43	4.49	25
	M8	7R8	12.0	21	23	8.5	16.5	10.00	10.0	43	4.38	50
	M10	7R10	12.0	21	23	10.5	16.5	12.00	12.0	44	4.54	50
	M12	7R12	12.0	21	23	13.0	16.5	13.00	13.0	46	4.63	50
	M14	7R14	12.0	21	23	15.0	16.5	14.50	14.5	48	4.76	25
95	M16	7R16	12.0	21	28	17.0	16.5	16.00	16.0	50	4.24	25
	M20	7R20	12.0	21	30	21.0	16.5	19.00	19.0	53	5.09	25
	M8	8R8	13.5	25	26	8.5	18.0	12.00	12.0	48	5.44	25
	M10	8R10	13.5	25	26	10.5	18.0	12.00	12.0	48	5.40	50
	M12	8R12	13.5	25	26	13.0	18.0	13.00	13.0	49	5.56	50
	M14	8R14	13.5	25	26	15.0	18.0	14.50	14.5	51	5.62	25
120	M16	8R16	13.5	25	28	17.0	18.0	16.00	16.0	54	5.82	50
	M20	8R20	13.5	25	36	21.0	18.0	22.00	22.0	60	6.71	25
	M8	9R8	15.0	26	28	8.5	19.5	14.00	14.0	51	6.72	25
	M10	9R10	15.0	26	28	10.5	19.5	14.00	14.0	51	6.57	50
	M12	9R12	15.0	26	28	13.0	19.5	14.00	14.0	51	6.38	50
	M14	9R14	15.0	26	28	15.0	19.5	15.00	15.0	52	6.45	25
150	M16	9R16	15.0	26	30	17.0	19.5	16.00	16.0	54	6.51	50
	M20	9R20	15.0	26	36	21.0	19.5	22.00	22.0	63	7.74	25
	M8	10R8	16.5	30	31	8.5	21.0	14.00	14.0	56	7.78	10
	M10	10R10	16.5	30	31	10.5	21.0	14.00	14.0	56	7.62	10
	M12	10R12	16.5	30	31	13.0	21.0	15.00	15.0	57	7.73	25
	M14	10R14	16.5	30	31	15.0	21.0	15.00	15.0	57	7.64	10
185	M16	10R16	16.5	30	31	17.0	21.0	16.00	16.0	58	7.53	10
	M20	10R20	16.5	30	36	21.0	21.0	22.00	22.0	66	8.80	10
	M10	11R10	19.0	30	35	10.5	24.0	18.00	18.0	65	11.75	10
	M12	11R12	19.0	30	35	13.0	24.0	18.00	18.0	65	11.82	10
	M14	11R14	19.0	30	35	15.0	24.0	18.00	18.0	65	11.39	10
	M16	11R16	19.0	30	35	17.0	24.0	18.00	18.0	65	11.24	25
240	M20	11R20	19.0	30	39	21.0	24.0	22.00	22.0	69	12.00	10
	M10	12R10	21.0	35	39	10.5	26.0	21.50	19.0	72	14.72	10
	M12	12R12	21.0	35	39	13.0	26.0	21.50	19.0	72	14.55	10
	M14	12R14	21.0	35	39	15.0	26.0	21.50	19.0	72	14.24	10
	M16	12R16	21.0	35	39	17.0	26.0	21.50	19.0	72	14.09	25
	M20	12R20	21.0	35	39	21.0	26.0	21.50	19.0	72	13.60	10
300	M12	13R12	23.5	44	43	13.0	29.5	24.00	24.0	87	23.33	5
	M14	13R14	23.5	44	43	15.0	29.5	24.00	24.0	87	23.14	5
	M16	13R16	23.5	44	43	17.0	29.5	24.00	24.0	87	22.74	5
	M20	13R20	23.5	44	43	21.0	29.5	24.00	24.0	87	22.19	5
400	M12	14R12	27.0	44	49	13.0	34.0	24.00	24.0	90	32.41	5
	M14	14R14	27.0	44	49	15.0	34.0	24.00	24.0	90	32.24	5
	M16	14R16	27.0	44	49	17.0	34.0	24.00	24.0	90	31.98	5
	M20	14R20	27.0	44	49	21.0	34.0	24.00	24.0	90	31.41	5



开关柜连接用管制电缆端子, 标准类型



- ▶ 用于多股圆形导线, 如DIN EN 60228第2类
- ▶ 用于预处理为圆形的多股扇形导线
- ▶ 用于开关柜中狭小空间的电气连接
- ▶ 狭窄型无材料损耗的新制造工艺
- ▶ 与EKM 60 ID结合使用, 适用于细绞合导线

特性

- 退火材料可优化材料及其压接特性
- 具有平坦的接触面和内倒角, 使连接既简单又安全

材料

- 铜 (EN13600)

表面

- 镀锡防腐蚀

技术说明

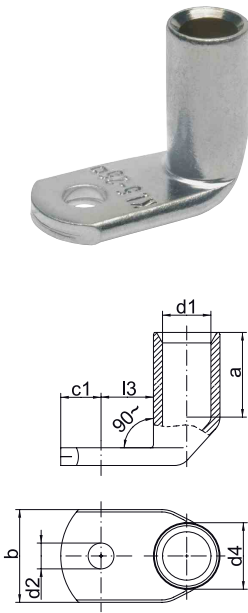
- 用于紧凑型电缆的内衬套和用于三芯或四芯导线的内衬套, 参见“用于紧凑型电缆和扇形电缆的衬套 (铜质)”章节

附加信息

- 亦可提供观察孔, 产品型号后缀为“MS”

公称横截面积 mm ²	螺栓孔直径	产品型号	尺寸 (mm)								重量/100件 ~ kg	包装单位/件数
			d1	a	b	d2	d4	c1	c2	l		
35	M6	5SG6	8.5	17	15.0	6.5	12.0	7.5	7.5	32	1.78	25
		6SG6	10.0	19	15.0	6.5	14.0	10.0	10.0	37	2.95	25
50	M8	6SG8	10.0	19	17.0	8.5	14.0	10.0	10.0	37	2.82	25
		6SG10	10.0	19	19.0	10.5	14.0	11.5	12.0	39	3.08	25
70	M6	7SG6	12.0	21	17.0	6.5	16.5	10.0	10.0	43	4.22	25
		7SG8	12.0	21	17.0	8.5	16.5	10.0	10.0	43	4.10	25
	M10	7SG10	12.0	21	19.0	10.5	16.5	11.5	12.0	44	4.45	25
		7SG12	12.0	21	19.0	13.0	16.5	13.0	13.0	46	4.22	25
95	M6	8SG6	13.5	25	19.0	6.5	18.0	11.5	12.0	48	5.49	25
		8SG8	13.5	25	19.0	8.5	18.0	11.5	12.0	48	5.46	25
	M10	8SG10	13.5	25	19.0	10.5	18.0	11.5	12.0	48	5.13	25
		8SG12	13.5	25	19.0	13.0	18.0	13.0	13.0	49	5.15	25
120	M6	9SG6	15.0	26	19.0	6.5	19.5	11.5	14.0	51	6.16	10
		9SG8	15.0	26	19.0	8.5	19.5	11.5	14.0	51	5.94	10
	M10	9SG10	15.0	26	19.0	10.5	19.5	11.5	14.0	51	5.81	10
		9SG12	15.0	26	19.0	13.0	19.5	14.0	14.0	51	5.92	10
150	M6	10SG6	16.5	30	19.0	6.5	21.0	11.5	14.0	56	6.85	10
		10SG8	16.5	30	19.0	8.5	21.0	11.5	14.0	56	6.80	10
	M10	10SG10	16.5	30	19.0	10.5	21.0	11.5	14.0	56	6.75	10
		10SG12	16.5	30	19.0	13.0	21.0	15.0	15.0	57	7.15	10
185	M10	11SG10	19.0	30	24.5	10.5	24.0	11.5	18.0	65	10.59	10
		11SG12	19.0	30	31.0	13.0	24.0	18.0	18.0	65	11.09	10
	M16	11SG16	19.0	30	31.0	17.0	24.0	18.0	18.0	65	9.76	10
240	M10	12SG10	21.0	35	31.0	10.5	26.0	11.5	19.0	72	12.70	5
		12SG12	21.0	35	31.0	13.0	26.0	21.5	19.0	72	13.72	5
	M16	12SG16	21.0	35	31.0	17.0	26.0	21.5	19.0	72	13.28	5
300	M10	13SG10	23.5	44	31.0	10.5	30.0	11.5	24.0	87	19.70	5
		13SG12	23.5	44	31.0	13.0	30.0	24.0	24.0	87	22.72	5
	M16	13SG16	23.5	44	31.0	17.0	30.0	24.0	24.0	87	22.50	5

电缆管制角度型端子, 铜质, 90°角, 标准类型



- ▶ 用于多股圆形导线, 如DIN EN 60228
- ▶ 用于预处理为圆形的多股扇形导线
- ▶ 经过特殊角冲压技术的平接触表面
- ▶ 与EKM 60 ID结合使用, 适用于细绞合导线

特性

- 退火材料可优化材料及其压接特性
- 内倒角设计, 便于电缆放入
- 电缆端子上有物料标识

材料

- 铜 (EN13600)

表面

- 镀锡防腐蚀

技术说明

- 用于紧凑型电缆的内衬套和用于三芯或四芯导线的内衬套, 参见“用于紧凑型电缆和扇形电缆的衬套 (铜质)”章节

附加信息

- 亦可提供观察孔, 产品型号后缀为“MS”

公称横截面积 mm ²	螺栓孔直径	产品型号	尺寸 (mm)								重量/100件 ~ kg	包装单位/件数
			d1	a	b	d2	d4	c1	l3			
6	M5	41R5	3.5	9	10	5.5	6.5	7.5	9	0.59	50	
	M6	41R6	3.5	9	12	6.5	6.5	7.5	10	0.58	50	
	M8	41R8	3.5	9	14	8.5	6.5	10.0	13	0.61	50	
	M10	41R10	3.5	9	17	10.5	6.5	12.0	15	0.65	50	
	M12	41R12	3.5	9	19	13.0	6.5	13.0	17	0.62	50	
10	M5	42R5	4.5	10	12	5.5	7.0	6.5	10	0.57	50	
	M6	42R6	4.5	10	12	6.5	7.0	6.5	10	0.57	50	
	M8	42R8	4.5	10	15	8.5	7.0	10.0	13	0.63	50	
	M10	42R10	4.5	10	17	10.5	7.0	12.0	15	0.66	50	
	M12	42R12	4.5	10	19	13.0	7.0	13.0	18	0.81	50	
16	M5	43R5	5.5	13	12	5.5	8.5	7.5	10	1.01	50	
	M6	43R6	5.5	13	12	6.5	8.5	7.5	11	1.01	50	
	M8	43R8	5.5	13	15	8.5	8.5	10.0	13	1.08	50	
	M10	43R10	5.5	13	17	10.5	8.5	12.0	15	1.09	50	
	M12	43R12	5.5	13	19	13.0	8.5	13.0	18	1.15	50	
25	M5	44R5	7.0	15	14	5.5	10.0	7.5	11	1.40	25	
	M6	44R6	7.0	15	14	6.5	10.0	7.5	11	1.32	25	
	M8	44R8	7.0	15	16	8.5	10.0	10.0	13	1.44	25	
	M10	44R10	7.0	15	18	10.5	10.0	12.0	15	1.49	25	
	M12	44R12	7.0	15	19	13.0	10.0	13.0	18	1.44	25	
35	M14	44R14	7.0	15	21	15.0	10.0	14.5	20	1.55	25	
	M6	45R6	8.5	17	17	6.5	12.0	7.5	11	2.05	25	
	M8	45R8	8.5	17	17	8.5	12.0	10.0	13	2.20	25	
	M10	45R10	8.5	17	19	10.5	12.0	12.0	15	2.28	25	
	M12	45R12	8.5	17	21	13.0	12.0	13.0	18	2.38	25	
	M14	45R14	8.5	17	21	15.0	12.0	14.5	20	2.41	25	
	M16	45R16	8.5	17	26	17.0	12.0	16.0	22	2.40	25	

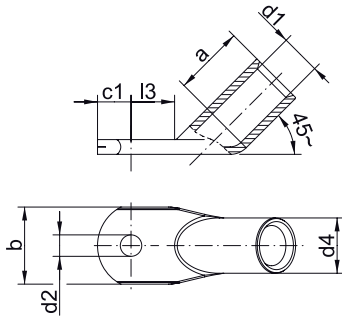
参见下一页



电缆管制角度型端子, 铜质, 90°角, 标准类型

公称横截面积 mm ²	螺栓孔直径	产品型号	尺寸 (mm)							重量/100件 ~ kg	包装单位/件数	
			d1	a	b	d2	d4	c1	l3			
50	M6	46R6	10.0	19	20	6.5	14.0	10.0	13	3.34	25	
	M8	46R8	10.0	19	20	8.5	14.0	10.0	13	3.28	25	
	M10	46R10	10.0	19	20	10.5	14.0	12.0	16	3.47	25	
	M12	46R12	10.0	19	23	13.0	14.0	13.0	18	3.42	25	
	M14	46R14	10.0	19	23	15.0	14.0	14.5	20	3.55	25	
	M16	46R16	10.0	19	28	17.0	14.0	16.0	22	3.58	25	
	M20	46R20	10.0	19	30	21.0	14.0	19.0	24	3.15	25	
70	M6	47R6	12.0	21	23	6.5	16.5	10.0	13	4.90	25	
	M8	47R8	12.0	21	23	8.5	16.5	10.0	14	4.80	25	
	M10	47R10	12.0	21	23	10.5	16.5	12.0	16	4.88	25	
	M12	47R12	12.0	21	23	13.0	16.5	13.0	18	4.99	25	
	M14	47R14	12.0	21	23	15.0	16.5	14.5	20	5.38	25	
	M16	47R16	12.0	21	28	17.0	16.5	16.0	22	5.35	25	
	M20	47R20	12.0	21	30	21.0	16.5	19.0	24	5.30	25	
95	M8	48R8	13.5	25	26	8.5	18.0	12.0	14	5.89	25	
	M10	48R10	13.5	25	26	10.5	18.0	12.0	17	5.88	25	
	M12	48R12	13.5	25	26	13.0	18.0	13.0	18	5.93	25	
	M14	48R14	13.5	25	26	15.0	18.0	14.5	20	6.03	25	
	M16	48R16	13.5	25	28	17.0	18.0	16.0	22	6.17	25	
	M20	48R20	13.5	25	36	21.0	18.0	22.0	24	6.42	25	
	120	M8	49R8	15.0	26	28	8.5	19.5	14.0	16	7.26	10
M10		49R10	15.0	26	28	10.5	19.5	14.0	17	7.30	10	
M12		49R12	15.0	26	28	13.0	19.5	14.0	18	7.19	10	
M14		49R14	15.0	26	28	15.0	19.5	15.0	20	7.30	10	
M16		49R16	15.0	26	30	17.0	19.5	16.0	22	7.35	10	
M20		49R20	15.0	26	36	21.0	19.5	22.0	24	7.60	10	
150		M8	50R8	16.5	30	31	8.5	21.0	14.0	16	8.41	10
	M10	50R10	16.5	30	31	10.5	21.0	14.0	17	8.27	10	
	M12	50R12	16.5	30	31	13.0	21.0	15.0	18	8.34	10	
	M16	50R16	16.5	30	31	17.0	21.0	16.0	22	8.62	10	
	M20	50R20	16.5	30	36	21.0	21.0	22.0	24	9.10	10	
	185	M10	51R10	19.0	30	35	10.5	24.0	18.0	22	12.17	10
		M12	51R12	19.0	30	35	13.0	24.0	18.0	22	11.97	10
M14		51R14	19.0	30	35	15.0	24.0	18.0	22	11.77	10	
M16		51R16	19.0	30	35	17.0	24.0	18.0	22	11.53	10	
M20		51R20	19.0	30	39	21.0	24.0	22.0	24	12.00	10	
240		M10	52R10	21.0	35	39	10.5	26.0	21.5	22	15.60	10
		M12	52R12	21.0	35	39	13.0	26.0	21.5	22	15.60	10
	M14	52R14	21.0	35	39	15.0	26.0	21.5	22	15.41	10	
	M16	52R16	21.0	35	39	17.0	26.0	21.5	22	15.18	10	
	M20	52R20	21.0	35	39	21.0	26.0	21.5	24	14.80	10	
	300	M12	53R12	23.5	44	43	13.0	29.5	24.0	24	23.60	5
		M14	53R14	23.5	44	43	15.0	29.5	24.0	24	23.40	5
M16		53R16	23.5	44	43	17.0	29.5	24.0	24	20.99	5	
M20		53R20	23.5	44	43	21.0	29.5	24.0	24	22.70	5	
400		M12	54R12	27.0	44	49	13.0	34.0	24.0	24	32.53	5
		M14	54R14	27.0	44	49	15.0	34.0	24.0	24	33.40	5
		M16	54R16	27.0	44	49	17.0	34.0	24.0	24	32.60	5
	M20	54R20	27.0	44	49	21.0	34.0	24.0	24	31.80	5	

电缆管制角度型端子, 铜质, 45°角, 标准类型



- ▶ 用于多股圆形导线, 如DIN EN 60228
- ▶ 用于预处理为圆形的多股扇形导线
- ▶ 经过特殊角冲压技术的平接触表面
- ▶ 与EKM 60 ID结合使用, 适用于细绞合导线

特性

- 退火材料可优化材料及其压接特性
- 内倒角设计, 便于电缆放入
- 电缆端子上有物料标识

材料

- 铜 (EN13600)

表面

- 镀锡防腐蚀

技术说明

- 用于紧凑型电缆的内衬套和用于三芯或四芯导线的内衬套, 参见“用于紧凑型电缆和扇形电缆的衬套(铜质)”章节

附加信息

- 亦可提供观察孔, 产品型号后缀为“MS”

公称横截面积 mm ²	螺栓孔直径	产品型号	尺寸 (mm)							重量/100件 ~ kg	包装单位/件数
			d1	a	b	d2	d4	c1	l3		
6	M5	41R545	3.5	9	10	5.5	6.5	7.5	9	0.60	50
	M6	41R645	3.5	9	12	6.5	6.5	7.5	10	0.58	50
	M8	41R845	3.5	9	14	8.5	6.5	10.0	13	0.68	50
10	M5	42R545	4.5	10	12	5.5	7.0	6.5	10	0.57	50
	M6	42R645	4.5	10	12	6.5	7.0	6.5	10	0.57	50
	M8	42R845	4.5	10	15	8.5	7.0	10.0	13	0.63	50
	M10	42R1045	4.5	10	17	10.5	7.0	12.0	15	0.68	50
	M12	42R1245	4.5	10	19	13.0	7.0	13.0	18	0.68	50
16	M5	43R545	5.5	13	12	5.5	8.5	7.5	10	1.01	50
	M6	43R645	5.5	13	12	6.5	8.5	7.5	11	1.06	50
	M8	43R845	5.5	13	15	8.5	8.5	10.0	13	1.15	50
	M10	43R1045	5.5	13	17	10.5	8.5	12.0	15	1.09	50
	M12	43R1245	5.5	13	19	13.0	8.5	13.0	18	1.15	50
25	M5	44R545	7.0	15	14	5.5	10.0	7.5	11	1.40	25
	M6	44R645	7.0	15	14	6.5	10.0	7.5	11	1.32	25
	M8	44R845	7.0	15	16	8.5	10.0	10.0	13	1.44	25
	M10	44R1045	7.0	15	18	10.5	10.0	12.0	15	1.49	25
	M12	44R1245	7.0	15	19	13.0	10.0	13.0	18	1.44	25
	M14	44R1445	7.0	15	21	15.0	10.0	14.5	20	1.55	25
35	M6	45R645	8.5	17	17	6.5	12.0	7.5	11	2.05	25
	M8	45R845	8.5	17	17	8.5	12.0	10.0	13	2.20	25
	M10	45R1045	8.5	17	19	10.5	12.0	12.0	15	2.28	25
	M12	45R1245	8.5	17	21	13.0	12.0	13.0	18	2.38	25
	M14	45R1445	8.5	17	21	15.0	12.0	14.5	20	2.41	25
	M16	45R1645	8.5	17	26	17.0	12.0	16.0	22	2.40	25

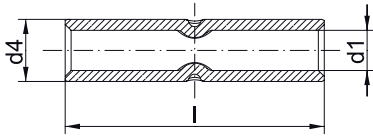
参见下一页



电缆管制角度型端子, 铜质, 45°角, 标准类型

公称横截面积 mm ²	螺栓孔直径	产品型号	尺寸 (mm)							重量/100件 ~ kg	包装单位/件数
			d1	a	b	d2	d4	c1	l3		
50	M6	46R645	10.0	19	20	6.5	14.0	10.0	13	3.43	25
	M8	46R845	10.0	19	20	8.5	14.0	10.0	13	3.28	25
	M10	46R1045	10.0	19	20	10.5	14.0	12.0	16	3.47	25
	M12	46R1245	10.0	19	23	13.0	14.0	13.0	18	3.42	25
	M14	46R1445	10.0	19	23	15.0	14.0	14.5	20	3.65	25
	M16	46R1645	10.0	19	28	17.0	14.0	16.0	22	3.76	25
70	M6	47R645	12.0	21	23	6.5	16.5	10.0	13	5.06	25
	M8	47R845	12.0	21	23	8.5	16.5	10.0	14	5.06	25
	M10	47R1045	12.0	21	23	10.5	16.5	12.0	16	5.25	25
	M12	47R1245	12.0	21	23	13.0	16.5	13.0	18	5.30	25
	M14	47R1445	12.0	21	23	15.0	16.5	14.5	20	5.60	25
	M16	47R1645	12.0	21	28	17.0	16.5	16.0	22	5.61	25
95	M20	47R2045	12.0	21	30	21.0	16.5	19.0	24	5.60	25
	M8	48R845	13.5	25	26	8.5	18.0	12.0	14	6.19	25
	M10	48R1045	13.5	25	26	10.5	18.0	12.0	17	5.70	25
	M12	48R1245	13.5	25	26	13.0	18.0	13.0	18	6.67	25
	M14	48R1445	13.5	25	26	15.0	18.0	14.5	20	6.60	25
	M16	48R1645	13.5	25	28	17.0	18.0	16.0	22	6.78	25
120	M20	48R2045	13.5	25	36	21.0	18.0	22.0	24	6.80	25
	M8	49R845	15.0	26	28	8.5	19.5	14.0	16	7.92	10
	M10	49R1045	15.0	26	28	10.5	19.5	14.0	17	7.99	10
	M12	49R1245	15.0	26	28	13.0	19.5	14.0	18	7.96	10
	M14	49R1445	15.0	26	28	15.0	19.5	15.0	20	7.94	10
	M16	49R1645	15.0	26	30	17.0	19.5	16.0	22	8.26	10
150	M20	49R2045	15.0	26	36	21.0	19.5	22.0	24	8.20	10
	M8	50R845	16.5	30	31	8.5	21.0	14.0	16	9.00	10
	M10	50R1045	16.5	30	31	10.5	21.0	14.0	17	9.15	10
	M12	50R1245	16.5	30	31	13.0	21.0	15.0	18	8.75	10
185	M20	50R2045	16.5	30	36	21.0	21.0	22.0	24	9.26	10
	M10	51R1045	19.0	30	35	10.5	24.0	18.0	22	13.30	10
	M12	51R1245	19.0	30	35	13.0	24.0	18.0	22	13.32	10
	M16	51R1645	19.0	30	35	17.0	24.0	18.0	22	12.80	10
240	M20	51R2045	19.0	30	39	21.0	24.0	22.0	24	13.10	10
	M10	52R1045	21.0	35	39	10.5	26.0	21.5	22	16.28	10
	M12	52R1245	21.0	35	39	13.0	26.0	21.5	22	16.80	10
	M14	52R1445	21.0	35	39	15.0	26.0	21.5	22	16.40	10
300	M16	52R1645	21.0	35	39	17.0	26.0	21.5	22	16.10	10
	M12	53R1245	23.5	44	43	13.0	29.5	24.0	24	24.08	5
	M14	53R1445	23.5	44	43	15.0	29.5	24.0	24	24.20	5
	M16	53R1645	23.5	44	43	17.0	29.5	24.0	24	23.23	5
400	M20	53R2045	23.5	44	43	21.0	29.5	24.0	24	23.50	5
	M12	54R1245	27.0	44	49	13.0	34.0	24.0	24	34.00	5
	M14	54R1445	27.0	44	49	15.0	34.0	24.0	24	33.40	5
	M16	54R1645	27.0	44	49	17.0	34.0	24.0	24	34.28	5
	M20	54R2045	27.0	44	49	21.0	34.0	24.0	24	31.80	5

对接续管, 铜质, 标准类型



- ▶ 用于多股圆形导线, 如DIN EN 60228第2类
- ▶ 用于预处理为圆形的多股扇形导线
- ▶ 内倒角设计, 便于电缆放入
- ▶ 与EKM 60 ID结合使用, 适用于细绞合导线

特性

- 由于带对接标记, 可简单且安全地处理
- 退火材料可优化材料及其压接特性
- 电缆端子上有物料标识

材料

- 铜 (EN13600)

表面

- 镀锡防腐蚀

技术说明

- 用于紧凑型电缆的内衬套和用于三芯或四芯导线的内衬套, 参见“用于紧凑型电缆和扇形电缆的衬套 (铜质)”章节

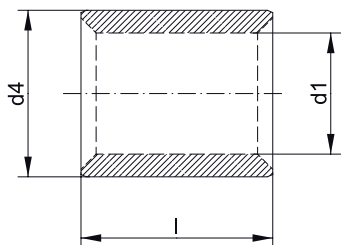
附加信息

- 亦可不带对接标记, 产品型号后缀为“OM”

公称横截面积 mm ²	产品型号	尺寸 (mm)			重量/ 100件 ~ kg	包装单位/件数
		d1	d4	l		
0.75	17R	1.3	2.8	20	0.09	100
1.5	18R	1.8	3.3	25	0.12	100
2.5	19R	2.3	4.2	25	0.20	100
4	20R	3.0	5.0	25	0.26	100
6	21R	3.5	6.5	25	0.50	100
10	22R	4.5	7.0	30	0.72	100
16	23R	5.5	8.5	35	1.00	100
25	24R	7.0	10.0	40	1.41	50
35	25R	8.5	12.0	45	2.24	50
50	26R	10.0	14.0	50	3.36	50
70	27R	12.0	16.5	55	4.87	50
95	28R	13.5	18.0	60	5.91	25
120	29R	15.0	19.5	65	7.00	25
150	30R	16.5	21.0	70	8.12	10
185	31R	19.0	24.0	75	10.06	10
240	32R	21.0	26.0	85	13.82	10
300	33R	23.5	29.5	100	21.94	5
400	34R	27.0	34.0	100	29.65	5



平行接续管, 铜质, 标准类型



- ▶ 用于多股圆形导线, 如DIN EN 60228第2类
- ▶ 是连接不同横截面积电缆的理想之选
- ▶ 内倒角设计, 便于电缆放入



特性

- 退火材料可优化材料及其压接特性



材料

- 铜 (EN13600)

表面

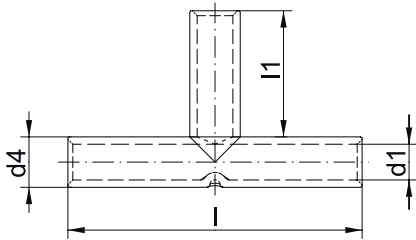
- 镀锡防腐蚀

附加信息

- 所述公称横截面积对应于电缆的总横截面积
- 如有要求, 可提供其他导体类型和组合

公称横截面积 mm ²	产品型号	尺寸 (mm)			重量/ 100件 ~ kg	包装单位/件数
		d1	d4	l		
1.5	148R	1.8	3.3	5	0.03	100
2.5	149R	2.3	4.2	5	0.04	100
4	150R	3.0	5.0	7	0.08	100
6	151R	4.0	6.0	7	0.09	100
10	152R	4.5	7.0	9	0.17	100
16	153R	5.5	8.5	10	0.28	100
25	154R	7.0	10.0	13	0.44	100
35	155R	8.5	12.0	16	0.78	100
50	156R	10.0	14.0	19	1.22	100
70	157R	12.0	16.5	19	1.62	50
95	158R	13.5	18.0	20	1.90	50
120	159R	15.0	19.5	22	2.28	50
150	160R	16.5	21.0	26	3.00	50
185	161R	19.0	24.0	30	4.37	50
240	162R	21.0	26.0	32	5.30	25
300	163R	23.5	29.5	36	8.05	25

T形接续管, 铜质, 标准类型



- ▶ 用于多股圆形导线, 如DIN EN 60228
- ▶ 用于预处理为圆形的多股扇形导线
- ▶ 特殊版本用于电缆导线



特性

- 退火材料可优化材料及其压接特性
- 内倒角设计, 便于电缆放入



材料

- 铜 (EN13600)



表面

- 镀锡防腐蚀



技术说明

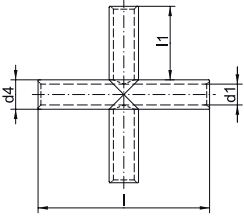
- 用于紧凑型电缆的内衬套和用于三芯或四芯导线的内衬套, 参见“用于紧凑型电缆和扇形电缆的衬套(铜质)”章节



公称横截面积 mm ²	产品型号	尺寸 (mm)				重量/ 100件 ~ kg	包装单位/件数
		d1	d4	l	l1		
1.5	TV15	1.8	3.3	30	12	0.23	50
2.5	TV2.5	2.3	4.2	30	12	0.37	50
4	TV4	3.0	5.0	30	12	0.45	50
6	TV6	4.0	6.0	35	14	0.73	50
10	TV10	4.5	7.0	35	14	1.05	50
16	TV16	5.5	8.5	50	21	2.20	50
25	TV25	7.0	10.0	55	23	2.90	25
35	TV35	8.5	12.0	70	30	5.20	25
50	TV50	10.0	14.0	80	34	7.90	25
70	TV70	12.0	16.5	85	35	11.20	10
95	TV95	13.5	18.0	90	36	13.00	10
120	TV120	15.0	19.5	95	38	14.70	10
150	TV150	16.5	21.0	110	44	18.90	10
185	TV185	19.0	24.0	115	45	25.00	5
240	TV240	21.0	26.0	130	52	31.10	5



交叉接续管, 铜质, 标准类型



- ▶ 用于多股圆形导线, 如DIN EN 60228第2类
- ▶ 用于预处理为圆形的多股扇形导线
- ▶ 用于双芯电缆导线的版本



特性

- 退火材料可优化材料及其压接特性
- 内倒角设计, 便于电缆放入



材料

- 铜 (EN13600)



表面

- 镀锡防腐蚀



技术说明

- 用于紧凑型电缆的内衬套和用于三芯或四芯导线的内衬套, 参见“用于紧凑型电缆和扇形电缆的衬套 (铜质)”章节



公称横截面积 mm ²	产品型号	尺寸 (mm)				重量/ 100件 ~ kg	包装单位/件数
		d1	d4	l	l1		
1.5	KV15	1.8	3.3	30	12	0.320	25
2.5	KV2.5	2.3	4.2	30	12	0.490	25
4	KV4	3.0	5.0	30	12	0.650	25
6	KV6	4.0	6.0	35	14	0.950	25
10	KV10	4.5	7.0	35	14	1.350	25
16	KV16	5.5	8.5	50	21	2.950	25
25	KV25	7.0	10.0	55	23	4.000	15
35	KV35	8.5	12.0	70	30	6.900	15
50	KV50	10.0	14.0	80	34	10.400	15
70	KV70	12.0	16.5	85	35	14.600	15
95	KV95	13.5	18.0	90	36	17.100	15
120	KV120	15.0	19.5	95	38	19.400	5
150	KV150	16.5	21.0	110	44	24.100	5
185	KV185	19.0	24.0	115	45	32.100	5
240	KV240	21.0	26.0	130	52	41.100	5

预绝缘管制电缆端子, 铜质, 标准类型



- ▶ 用于多股圆形导线, 如DIN EN 60228第2类
- ▶ 用于预处理为圆形的多股扇形导线
- ▶ 无需对压接连接附加绝缘
- ▶ 可直接带绝缘压接

特性

- 退火材料可优化材料及其压接特性
- 具有平坦的接触面和内倒角, 使连接既简单又安全
- 耐热温度为105°C

材料

- 电缆端子: 符合EN13600的铜材
- 预绝缘套管: PA, 无卤化物

表面

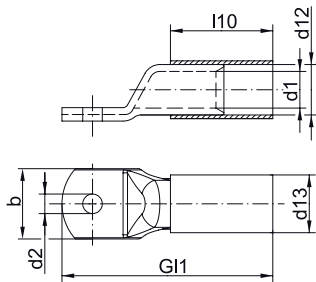
- 镀锡防腐蚀

技术说明

- 管制电缆端子尺寸可在第14页找到
- 用于紧凑型电缆的内衬套和用于三芯或四芯导线的内衬套, 参见“用于紧凑型电缆和扇形电缆的衬套(铜质)”章节

附加信息

- 亦可提供观察孔, 产品型号后缀为“MS”



公称横截面积 mm ²	螺栓孔直径	产品型号	颜色	尺寸 (mm)					重量 100件 ~ kg 铜质	重量 100件 ~ kg 总计	包装单位/ 件数
				d12	d13	d2	G1	l10			
10	M5	602R5	■	7.0	9.0	5.5	35.5	17.0	0.50	0.548	25
	M6	602R6	■	7.0	9.0	6.5	35.5	17.0	0.49	0.538	25
	M8	602R8	■	7.0	9.0	8.5	42.0	17.0	0.58	0.628	25
	M10	602R10	■	7.0	9.0	10.5	46.0	17.0	0.62	0.668	25
	M12	602R12	■	7.0	9.0	13.0	49.0	17.0	0.64	0.688	25
16	M5	603R5	■	8.5	10.5	5.5	39.5	21.0	0.84	0.907	25
	M6	603R6	■	8.5	10.5	6.5	41.3	21.0	0.86	0.927	25
	M8	603R8	■	8.5	10.5	8.5	45.5	21.0	0.93	0.997	25
	M10	603R10	■	8.5	10.5	10.5	49.5	21.0	0.99	1.057	25
	M12	603R12	■	8.5	10.5	13.0	54.0	21.0	1.02	1.087	25
25	M5	604R5	■	10.0	12.0	5.5	45.0	24.0	1.22	1.312	25
	M6	604R6	■	10.0	12.0	6.5	46.5	24.0	1.20	1.292	25
	M8	604R8	■	10.0	12.0	8.5	51.0	24.0	1.31	1.402	25
	M10	604R10	■	10.0	12.0	10.5	55.0	24.0	1.57	1.662	25
	M12	604R12	■	10.0	12.0	13.0	57.0	24.0	1.39	1.482	25
	M14	604R14	■	10.0	12.0	15.0	61.5	24.0	1.49	1.582	25
35	M6	605R6	■	12.0	14.5	6.5	49.5	27.0	1.85	2.010	25
	M8	605R8	■	12.0	14.5	8.5	54.0	27.0	2.00	2.160	25
	M10	605R10	■	12.0	14.5	10.5	59.0	27.0	2.13	2.290	25
	M12	605R12	■	12.0	14.5	13.0	61.0	27.0	2.12	2.280	25
	M14	605R14	■	12.0	14.5	15.0	64.5	27.0	2.18	2.340	25
	M16	605R16	■	12.0	14.5	17.0	68.0	27.0	2.24	2.400	25

参见下一页



预绝缘管制电缆端子, 铜质, 标准类型

公称横截面积 mm ²	螺栓孔直径	产品型号	颜色	尺寸 (mm)					重量 100件~ kg 铜质	重量 100件~ kg 总重	包装单位/ 件数
				d12	d13	d2	G11	l10			
50	M8	606R8	■	14.0	16.5	8.5	59.0	32.0	2.93	3.150	25
	M10	606R10	■	14.0	16.5	10.5	63.0	32.0	3.08	3.300	25
	M12	606R12	■	14.0	16.5	13.0	68.0	32.0	3.23	3.450	25
	M14	606R14	■	14.0	16.5	15.0	71.5	32.0	3.32	3.540	25
	M16	606R16	■	14.0	16.5	17.0	77.0	32.0	3.38	3.600	25
	M20	606R20	■	14.0	16.5	21.0	83.5	32.0	3.46	3.680	25
70	M8	607R8	■	16.4	18.9	8.5	65.5	33.5	4.38	4.650	25
	M10	607R10	■	16.4	18.9	10.5	66.5	33.5	4.54	4.810	25
	M12	607R12	■	16.4	18.9	13.0	70.5	33.5	4.63	4.900	25
	M14	607R14	■	16.4	18.9	15.0	73.5	33.5	4.76	5.030	25
	M16	607R16	■	16.4	18.9	17.0	78.5	33.5	4.24	4.510	25
	M20	607R20	■	16.4	18.9	21.0	84.5	33.5	5.09	5.360	25
95	M8	608R8	■	17.8	20.8	8.5	74.0	40.0	5.44	5.85	25
	M10	608R10	■	17.8	20.8	10.5	74.0	40.0	5.40	5.81	25
	M12	608R12	■	17.8	20.8	13.0	76.0	40.0	5.56	5.97	25
	M16	608R16	■	17.8	20.8	17.0	84.0	40.0	5.82	6.23	25
	M20	608R20	■	17.8	20.8	21.0	96.0	40.0	6.71	7.12	25
120	M10	609R10	■	19.3	22.3	10.5	80.5	41.5	6.57	7.03	10
	M12	609R12	■	19.3	22.3	13.0	80.5	41.5	6.38	6.84	10

预绝缘对接续管, 铜质, 标准类型



- ▶ 用于多股圆形导线, 如DIN EN 60228第2类
- ▶ 用于预处理为圆形的多股扇形导线
- ▶ 无需对压接连接附加绝缘
- ▶ 可直接带绝缘压接

特性

- 带对接标记用于精确插入电缆
- 退火材料可优化材料及其压接特性
- 内倒角设计, 便于电缆放入
- 耐热温度为105°C

材料

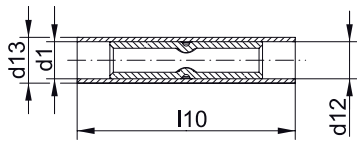
- 接头: 符合EN13600的铜材
- 预绝缘套管: PA, 无卤化物

表面

- 镀锡防腐蚀

技术说明

- 对接续管尺寸可在第21页找到
- 用于紧凑型电缆的内衬套和用于三芯或四芯导线的内衬套, 参见“用于紧凑型电缆和扇形电缆的衬套(铜质)”章节



公称横截面积 mm ²	产品 型号	颜色	尺寸 (mm)				重量 100件~ kg 铜质	重量 100件~ kg 总重	包装单位/件数
			d1	d12	d13	l10			
10	622R	■	4,5	7,0	9,0	42	0,72	0,84	25
16	623R	■	5,5	8,5	10,5	50	1,00	1,16	25
25	624R	■	7,0	10,0	12,0	57	1,41	1,63	25
35	625R	■	8,5	12,0	14,4	65	2,24	2,60	25
50	626R	■	10,0	14,0	16,4	72	3,36	3,81	25
70	627R	■	12,0	16,4	19,0	80	4,87	5,46	25
95	628R	■	13,5	17,8	20,8	87	5,91	6,74	25



管制电缆端子, 蓝色系列®, 铜质



- ▶ 用于紧凑型多股圆形导线, 如DIN EN 60228第2类
- ▶ 通过色彩编码系统精确选择压接工具和压接模
- ▶ 压接宽度最大, 压接更少
- ▶ 尺寸紧凑, 可以降低成本

特性

- 特殊形式半径, 采用刚性设计
- 无需使用额外套管进行加工处理
- 退火材料可优化材料及其压接特性
- 具有平坦的接触面和内倒角, 使连接既简单又安全

材料

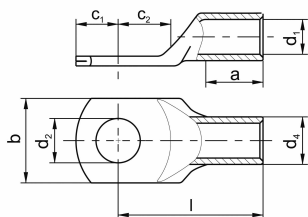
- 铜 (EN13600)

表面

- 镀锡防腐蚀

附加信息

- 10 - 300 mm²经IEC认证



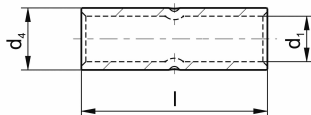
公称横截面积 mm ²	螺栓孔直径	产品型号	尺寸 (mm)								重量/100件 ~ kg	包装单位/件数
			d1	a	b	d2	d4	c1	c2	l		
6	M5	6B5	3.20	9.0	10.50	5.30	5.00	5.00	6.50	20.50	0.24	50
	M6	6B6	3.20	9.0	11.00	6.40	5.00	6.00	8.00	22.00	0.26	50
	M8	6B8	3.20	9.0	12.50	8.40	5.00	8.00	10.00	24.00	0.29	50
	M10	6B10	3.20	9.00	14.00	10.50	5.00	10.00	11.50	25.50	0.30	50
10	M5	10B5	4.10	9.00	11.50	5.30	6.50	5.00	6.50	21.00	0.35	50
	M6	10B6	4.10	9.00	12.00	6.40	6.50	6.00	8.00	22.50	0.39	50
	M8	10B8	4.10	9.00	14.00	8.40	6.50	8.00	10.00	24.50	0.43	50
	M10	10B10	4.10	9.00	15.00	10.50	6.50	10.00	11.50	26.00	0.44	50
16	M6	16B6	5.50	10.0	13.50	6.40	7.70	6.00	8.00	25.00	0.61	50
	M8	16B8	5.50	10.0	15.00	8.40	7.70	8.00	10.00	27.00	0.65	50
	M10	16B10	5.50	10.00	16.50	10.50	7.70	10.00	11.50	28.00	0.69	50
	M12	16B12	5.50	10.00	18.50	13.00	7.70	12.00	13.00	29.50	0.72	50
25	M6	25B6	6.60	10.0	15.00	6.40	9.00	6.00	8.00	25.50	0.81	25
	M8	25B8	6.60	10.0	16.00	8.40	9.00	8.00	10.00	27.50	0.88	50
	M10	25B10	6.60	10.0	18.00	10.50	9.00	10.00	11.50	29.00	0.93	50
	M12	25B12	6.60	10.0	19.50	13.00	9.00	12.00	13.00	30.50	0.97	25
35	M8	35B8	7.70	11.0	18.00	8.40	10.60	8.00	10.00	29.50	1.34	50
	M10	35B10	7.70	11.0	19.50	10.50	10.60	10.00	11.50	31.00	1.42	50
	M12	35B12	7.70	11.0	21.00	13.00	10.60	12.00	13.00	32.50	1.48	25
50	M8	50B8	9.20	11.0	19.00	8.40	12.40	8.00	10.00	31.00	1.87	25
	M10	50B10	9.20	11.0	21.00	10.50	12.40	10.00	11.50	32.50	1.95	25
	M12	50B12	9.20	11.0	23.00	13.00	12.40	12.00	13.00	34.00	2.05	25
70	M8	70B8	11.00	21.0	22.00	8.40	14.60	8.00	10.00	41.50	3.17	25
	M10	70B10	11.00	21.0	24.00	10.50	14.60	10.00	11.50	43.00	3.33	25
	M12	70B12	11.00	21.0	25.00	13.00	14.60	12.00	13.00	44.50	3.46	25
	M16	70B16	11.00	21.0	28.00	17.00	14.60	15.00	17.00	48.50	3.73	10
95	M10	95B10	13.00	21.0	26.00	10.50	17.00	10.00	11.50	44.50	4.55	25
	M12	95B12	13.00	21.0	28.00	13.00	17.00	12.00	13.00	46.00	4.75	25
	M16	95B16	13.00	21.0	30.00	17.00	17.00	15.00	17.00	50.00	5.01	10

参见下一页

管制电缆端子, 蓝色系列®, 铜质

公称横截面积 mm ²	螺栓孔直径	产品型号	尺寸 (mm)								重量/100件 ~ kg	包装单位/件数
			d1	a	b	d2	d4	c1	c2	l		
120	M10	120B10	14.50	22.0	28.00	10.50	19.00	10.00	11.50	47.00	6.02	25
	M12	120B12	14.50	22.0	29.50	13.00	19.00	12.00	13.00	48.50	6.26	25
	M16	120B16	14.50	22.0	32.00	17.00	19.00	15.00	17.00	52.50	6.73	10
150	M10	150B10	16.20	22.0	30.00	10.50	21.00	10.00	11.50	48.50	7.41	10
	M12	150B12	16.20	22.0	32.00	13.00	21.00	12.00	13.00	50.00	7.71	10
185	M10	185B10	18.00	24.0	33.00	10.50	23.00	10.00	11.50	52.00	9.21	10
	M12	185B12	18.00	24.0	33.00	13.00	23.00	12.00	13.00	53.50	9.43	10
	M16	185B16	18.00	24.0	36.00	17.00	23.00	15.00	17.00	57.70	10.14	10
240	M12	240B12	20.60	24.0	38.00	13.00	26.00	12.00	13.00	56.00	12.46	10
	M16	240B16	20.60	24.0	38.00	17.00	26.00	15.00	17.00	60.00	13.24	10
300	M12	300B12	23.10	33.0	41.00	13.00	28.00	12.00	13.00	67.00	14.39	5
	M16	300B16	23.10	33.0	41.00	17.00	28.00	15.00	17.00	71.00	15.27	5

对接接续管, 蓝色系列®, 铜质



- ▶ 用于紧凑型多股圆形导线, 如DIN EN 60228第2类
- ▶ 通过色彩编码系统精确选择压接工具和压接模
- ▶ 压接宽度最大, 压接更少
- ▶ 尺寸紧凑, 可以降低成本

特性

- 无需使用额外套管进行加工处理
- 退火材料可优化材料及其压接特性
- 内倒角设计, 便于电缆放入

材料

- 铜 (EN13600)

表面

- 镀锡防腐蚀

附加信息

- 10 - 300 mm² 经IEC认证

公称横截面积 mm ²	产品型号	尺寸 (mm)			重量/100件 ~ kg	包装单位/件数
		d1	d4	l		
6	6B	3.20	5.00	25.00	0.255	50
10	10B	4.10	6.50	25.00	0.360	50
16	16B	5.50	7.70	27.00	0.543	50
25	25B	6.60	9.00	27.00	0.699	50
35	35B	7.70	10.60	28.00	1.026	50
50	50B	9.20	12.40	28.00	1.334	25
70	70B	11.00	14.60	48.00	3.065	25
95	95B	13.00	17.00	48.00	3.987	25
120	120B	14.50	19.00	50.00	5.157	25
150	150B	16.20	21.00	52.00	6.379	10
185	185B	18.00	23.00	56.00	7.889	10
240	240B	20.60	26.00	58.00	10.000	10
300	300B	23.10	28.00	76.00	13.079	5





管制电缆端子, 铜质, 用于实心导线



- ▶ 用于单股圆形导线, 如DIN EN 60228第1类
- ▶ 适用于预制圆的扇形导线
- ▶ 安全可靠地连接实心导线

特性

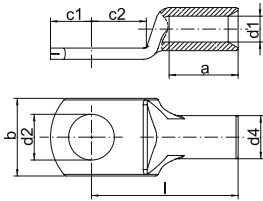
- 退火材料可优化材料及其压接特性
- 具有平坦的接触面和内倒角, 使连接既简单又安全

材料

- 铜 (EN13600)

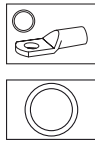
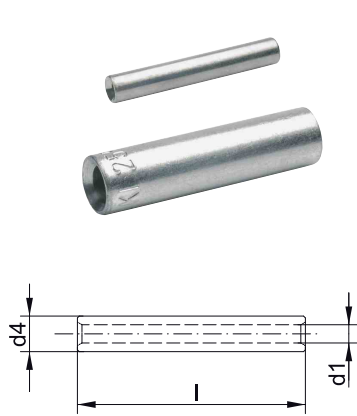
表面

- 镀锡防腐蚀



公称横截面积 mm ²	螺栓孔直径	产品型号	尺寸 (mm)								重量/100件 ~ kg	包装单位/件数
			d1	a	b	d2	d4	c1	c2	l		
6	M5	SR65	3.0	8	9.0	5.3	5	4.75	6.0	17.0	0.213	25
		SR66	3.0	8	10.0	6.5	5	6.50	6.5	19.0	0.220	25
10	M6	SR106	4.0	9	10.0	6.5	6	7.00	6.5	19.0	0.300	25
	M8	SR108	4.0	9	14.0	8.5	6	8.50	9.5	22.0	0.320	25
16	M6	SR166	5.0	12	12.5	6.5	8	6.50	7.0	23.5	0.800	25
	M8	SR168	5.0	12	15.0	8.5	8	9.00	9.0	26.0	0.900	25
25	M6	SR256	6.2	15	14.0	6.5	10	7.50	7.5	30.0	1.560	25
	M8	SR258	6.2	15	16.0	8.5	10	10.00	10.0	32.0	1.700	25
35	M8	SR358	7.0	15	16.0	8.5	10	10.00	10.0	32.0	1.310	25
	M10	SR3510	7.0	15	18.0	10.5	10	12.00	12.0	34.0	1.570	25
50	M6	SR506	8.5	17	17.0	6.5	12	7.50	7.5	32.0	1.850	25
	M8	SR508	8.5	17	17.0	8.5	12	10.00	10.0	34.0	2.000	25
	M10	SR5010	8.5	17	19.0	10.5	12	12.00	12.0	37.0	2.130	25

对接接续管, 铜质, 用于实心导线



- ▶ 用于单股圆形导线, 如DIN EN 60228第1类
- ▶ 还适用于预制圆的扇形导线
- ▶ 安全可靠地连接实心导线

特性

- 退火材料可优化材料及其压接特性
- 内倒角设计, 便于电缆放入

材料

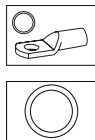
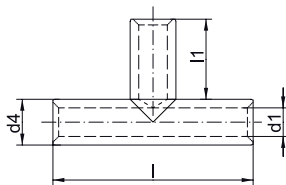
- 铜 (EN13600)

表面

- 镀锡防腐蚀

公称横截面积 mm ²	产品型号	尺寸 (mm)			重量/ 100件 ~ kg	包装单位/件数
		d1	d4	l		
1.5-2.5	SV1525	1.9	3.9	25	0.210	100
4	SV4	2.4	4.4	25	0.240	100
6	SV6	3.0	5.0	25	0.275	100
10	SV10	4.0	6.0	25	0.350	100
16	SV16	5.0	8.0	35	0.960	100
25	SV25	6.2	10.0	40	1.700	50
35	SV35	7.0	10.0	40	1.420	50
50	SV50	8.5	12.0	70	3.550	50

T形接续管, 铜质, 用于实心导线



- ▶ 用于单股圆形导线, 如DIN EN 60228第1类
- ▶ 还适用于预制圆的扇形导线
- ▶ 安全可靠地连接实心导线
- ▶ 特殊版本用于电缆导线

特性

- 退火材料可优化材料及其压接特性
- 内倒角设计, 便于电缆放入

材料

- 铜 (EN13600)

表面

- 镀锡防腐蚀

公称横截面积 mm ²	产品型号	尺寸 (mm)				导线-Ø mm	重量/ 100件 ~ kg	包装单位/件数
		d1	d4	l	l1			
1.5-2.5	STV1525	1.9	3.9	30	12	1.38/1.78	0.34	50
4	STV4	2.4	4.4	30	12	2.25	0.40	50
6	STV6	3.0	5.0	30	12	2.75	0.48	50
10	STV10	4.0	6.0	35	14	3.55	0.72	50
16	STV16	5.0	8.0	35	14	4.5	1.40	50
25	STV25	6.2	10.0	50	21	5.65	3.20	25
35	STV35	7.0	10.0	55	23	6.7	2.95	25
50	STV50	8.5	12.0	76	32	8	5.60	25



交叉接续管, 铜质, 用于实心导线



- ▶ 用于单股圆形导线, 如DIN EN 60228第1类
- ▶ 还适用于预制圆的扇形导线
- ▶ 安全可靠地连接实心导线
- ▶ 特殊版本用于双芯电缆导线

特性

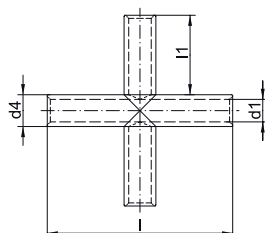
- 退火材料可优化材料及其压接特性
- 内倒角设计, 便于电缆放入

材料

- 铜 (EN13600)

表面

- 镀锡防腐蚀



公称横截面积 mm ²	产品型号	尺寸 (mm)				导线-Ø mm	重量/ 100件 ~ kg	包装单位/件数
		d1	d4	l	l1			
1.5-2.5	SKV1525	1.9	3.9	30	12	1.38/1.78	0.47	25
4	SKV4	2.4	4.4	30	12	2.25	0.56	25
6	SKV6	3.0	5.0	30	12	2.75	0.67	25
10	SKV10	4.0	6.0	35	14	3.55	0.92	25
16	SKV16	5.0	8.0	35	14	4.5	1.86	25
25	SKV25	6.2	10.0	50	21	5.65	4.20	15
35	SKV35	7.0	10.0	55	23	6.7	3.80	15
50	SKV50	8.5	12.0	76	32	8	7.35	15

管制电缆端子, 铜质, F 系列



- ▶ 用于细绞线和超细圆绞线, 如DIN EN 60228第5、6类
- ▶ 针对细绞线和超细圆绞线调整了内径尺寸
- ▶ 采用特别宽的喇叭口, 便于细导线放入

特性

- 退火材料可优化材料及其压接特性
- 符合DIN标准EN 61373第1B类的振动测试
- 具有平坦的接触面和内倒角, 使连接既简单又安全
- 根据电缆端子上的物料标识, 能够可靠地进行选型

材料

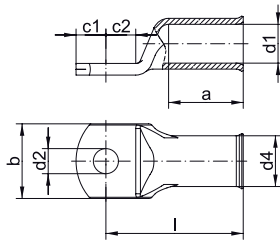
- 铜(EN13600)

表面

- 镀锡防腐蚀

附加信息

- 亦可提供观察孔, 产品型号后缀为“MS”
- 10 - 240 mm² 经UL认证



公称横截面积 mm ²	螺栓孔直径	产品型号	尺寸 (mm)								重量/100件 ~ kg	包装单位/件数
			d1	a	b	d2	d4	c1	c2	l		
10	M5	702F5	5.5	14	12	5.3	8.0	6.25	7.5	27	0.72	100
	M6	702F6	5.5	14	12	6.5	8.0	6.25	7.5	27	0.71	100
	M8	702F8	5.5	14	16	8.5	8.0	8.50	9.5	29	0.77	100
	M10	702F10	5.5	14	16	10.5	8.0	10.50	11.5	31	0.82	100
	M12	702F12	5.5	14	19	13.0	8.0	12.00	13.0	32	0.82	100
16	M5	703F5	6.6	15	13	5.3	9.5	6.25	7.5	30	1.10	100
	M6	703F6	6.6	15	13	6.5	9.5	6.25	7.5	30	1.07	100
	M8	703F8	6.6	15	16	8.5	9.5	10.00	10.0	32	1.21	100
	M10	703F10	6.6	15	17	10.5	9.5	12.00	12.0	34	1.28	100
	M12	703F12	6.6	15	19	13.0	9.5	13.00	13.0	35	1.28	100
25	M5	704F5	7.9	17	15	5.3	11.0	7.50	7.5	32	1.52	25
	M6	704F6	7.9	17	15	6.5	11.0	7.50	7.5	32	1.50	100
	M8	704F8	7.9	17	17	8.5	11.0	10.00	10.0	34	1.61	100
	M10	704F10	7.9	17	17	10.5	11.0	12.00	12.0	37	1.71	100
	M12	704F12	7.9	17	19	13.0	11.0	13.00	13.0	38	1.74	25
35	M6	705F6	9.2	19	17	6.5	12.5	7.50	7.5	35	1.91	100
	M8	705F8	9.2	19	18	8.5	12.5	10.00	10.0	37	2.08	100
	M10	705F10	9.2	19	18	10.5	12.5	12.00	12.0	40	2.24	100
	M12	705F12	9.2	19	19	13.0	12.5	13.00	13.0	41	2.22	25
	M14	705F14	9.2	19	21	15.0	12.5	14.50	14.5	43	2.41	25
50	M6	706F6	11.0	21	21	6.5	15.0	10.00	10.0	41	3.54	25
	M8	706F8	11.0	21	21	8.5	15.0	10.00	10.0	41	3.44	50
	M10	706F10	11.0	21	21	10.5	15.0	12.00	12.0	43	3.64	50
	M12	706F12	11.0	21	21	13.0	15.0	13.00	13.0	46	3.73	50
	M14	706F14	11.0	21	23	15.0	15.0	14.50	14.5	48	3.89	25
	M16	706F16	11.0	21	28	17.0	15.0	16.00	16.0	50	4.02	25

参见下一页



管制电缆端子, 铜质, F 系列

公称横截面积 mm ²	螺栓孔直径	产品型号	尺寸 (mm)								重量/ 100件 ~ kg	包装单 位/件数
			d1	a	b	d2	d4	c1	c2	l		
70	M8	707F8	13.0	25	25	8.5	17.0	10.00	10.0	46	4.46	50
	M10	707F10	13.0	25	25	10.5	17.0	12.00	12.0	48	4.62	50
	M12	707F12	13.0	25	25	13.0	17.0	13.00	13.0	50	4.71	50
	M14	707F14	13.0	25	25	15.0	17.0	14.50	14.5	52	4.87	25
	M16	707F16	13.0	25	25	17.0	17.0	16.00	16.0	54	5.85	25
95	M8	708F8	14.5	26	28	8.5	19.0	12.00	12.0	52	6.35	25
	M10	708F10	14.5	26	28	10.5	19.0	12.00	12.0	52	6.23	50
	M12	708F12	14.5	26	28	13.0	19.0	13.00	13.0	53	6.31	50
	M14	708F14	14.5	26	28	15.0	19.0	14.50	14.5	55	6.46	25
	M16	708F16	14.5	26	28	17.0	19.0	16.00	16.0	56	6.56	50
120	M10	709F10	16.2	30	30	10.5	21.0	14.00	14.0	57	8.31	50
	M12	709F12	16.2	30	30	13.0	21.0	15.00	15.0	58	8.39	50
	M14	709F14	16.2	30	30	15.0	21.0	15.00	15.0	58	8.06	25
	M16	709F16	16.2	30	30	17.0	21.0	16.00	16.0	59	8.17	50
	M20	709F20	16.2	30	36	21.0	21.0	22.00	22.0	66	9.56	25
150	M10	710F10	18.0	32	34	10.5	23.0	15.00	16.0	64	10.91	10
	M12	710F12	18.0	32	34	13.0	23.0	16.00	17.0	65	10.89	25
	M14	710F14	18.0	32	34	15.0	23.0	18.00	19.0	67	11.42	10
	M16	710F16	18.0	32	34	17.0	23.0	19.00	20.0	68	11.30	10
	M20	710F20	18.0	32	40	21.0	23.0	21.00	22.0	70	11.36	10
185	M12	711F12	20.6	35	39	13.0	26.0	21.50	19.0	72	15.40	10
	M14	711F14	20.6	35	39	15.0	26.0	21.50	19.0	72	15.20	10
	M16	711F16	20.6	35	39	17.0	26.0	21.50	19.0	72	15.00	25
	M20	711F20	20.6	35	39	21.0	26.0	21.50	19.0	72	14.20	10
240	M10	712F10	23.1	44	41	10.5	28.0	16.00	17.0	80	16.50	10
	M12	712F12	23.1	44	41	13.0	28.0	16.00	17.0	80	16.30	10
	M14	712F14	23.1	44	41	15.0	28.0	19.00	20.0	83	16.80	10
	M16	712F16	23.1	44	41	17.0	28.0	19.00	20.0	83	16.71	25
	M20	712F20	23.1	44	41	21.0	28.0	21.00	22.0	85	17.12	10
300	M12	713F12	26.1	44	47	13.0	32.0	19.00	22.0	96	25.60	5
	M14	713F14	26.1	44	47	15.0	32.0	19.00	22.0	96	26.56	5
	M16	713F16	26.1	44	47	17.0	32.0	19.00	22.0	96	25.60	5
	M20	713F20	26.1	44	47	21.0	32.0	22.00	22.0	96	26.24	5

电缆管制角型端子, 铜质, 90°角, F系列



- ▶ 用于细绞线和超细圆绞线, 如DIN EN 60228第5、6类
- ▶ 针对细绞线和超细圆绞线调整了内径尺寸
- ▶ 采用特别宽的喇叭口, 便于细导线放入
- ▶ 经过特殊角冲压技术的平接触表面

特性

- 退火材料可优化材料及其压接特性
- 管尺寸适用于细绞线
- 平接触表面和内倒角设计, 便于电缆插入

材料

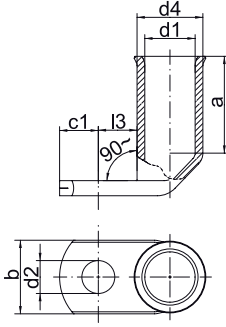
- 铜 (EN13600)

表面

- 镀锡防腐蚀

附加信息

- 亦可带45°角, 产品型号后缀为“45”
- 亦可提供观察孔, 产品型号后缀为“MS”
- 90°角版本: 10 - 240 mm² 经UL认证



公称横截面积 mm ²	螺栓孔直径	产品型号	尺寸 (mm)							重量/100件 ~ kg	包装单位/件数
			d1	a	b	d2	d4	c1	l3		
10	M5	742F5	5.5	14	12	5.3	8.0	6.25	7.5	0.80	50
	M6	742F6	5.5	14	12	6.5	8.0	6.25	7.5	0.78	50
	M8	742F8	5.5	14	16	8.5	8.0	9.00	9.5	0.84	50
	M10	742F10	5.5	14	16	10.5	8.0	10.50	12.0	0.88	50
	M12	742F12	5.5	14	19	13.0	8.0	12.00	13.0	0.90	50
16	M5	743F5	6.6	15	13	5.3	9.5	6.25	7.5	1.12	50
	M6	743F6	6.6	15	13	6.5	9.5	6.25	7.5	1.12	50
	M8	743F8	6.6	15	16	8.5	9.5	10.00	10.0	1.30	50
	M10	743F10	6.6	15	17	10.5	9.5	12.00	12.0	1.38	50
	M12	743F12	6.6	15	19	13.0	9.5	13.00	13.0	1.34	50
25	M5	744F5	7.9	17	15	5.3	11.0	7.50	7.5	1.52	25
	M6	744F6	7.9	17	15	6.5	11.0	7.50	7.5	1.54	25
	M8	744F8	7.9	17	17	8.5	11.0	10.00	10.0	1.80	25
	M10	744F10	7.9	17	17	10.5	11.0	12.00	12.0	1.79	25
	M12	744F12	7.9	17	19	13.0	11.0	13.00	13.0	1.76	25
35	M6	745F6	9.2	19	17	6.5	12.5	7.50	7.5	2.02	25
	M8	745F8	9.2	19	18	8.5	12.5	10.00	10.0	2.18	25
	M10	745F10	9.2	19	18	10.5	12.5	12.00	12.0	2.30	25
	M12	745F12	9.2	19	19	13.0	12.5	13.00	13.0	2.26	25
50	M6	746F6	11.0	21	21	6.5	15.0	10.00	10.0	3.75	25
	M8	746F8	11.0	21	21	8.5	15.0	10.00	10.0	3.57	25
	M10	746F10	11.0	21	21	10.5	15.0	12.00	12.0	3.83	25
	M12	746F12	11.0	21	21	13.0	15.0	13.00	13.0	3.74	25
	M14	746F14	11.0	21	23	15.0	15.0	14.50	14.5	4.20	25

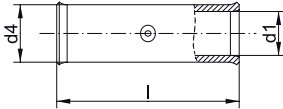
参见下一页



电缆管制角型端子, 铜质, 90°角, F系列

公称横截面积 mm ²	螺栓孔直径	产品型号	尺寸 (mm)						重量/ 100件 ~ kg	包装单位/ 件数	
			d1	a	b	d2	d4	c1			l3
70	M8	747F8	13.0	25	25	8.5	17.0	10.00	10.0	4.83	25
	M10	747F10	13.0	25	25	11.0	17.0	12.00	12.0	5.18	25
	M12	747F12	13.0	25	25	13.0	17.0	13.00	13.0	5.16	25
	M14	747F14	13.0	25	25	15.0	17.0	14.50	14.5	5.38	25
	M16	747F16	13.0	25	25	17.0	17.0	16.00	16.0	6.50	25
95	M8	748F8	14.5	26	28	8.5	19.0	12.00	12.0	6.66	25
	M10	748F10	14.5	26	28	11.0	19.0	12.00	12.0	6.04	25
	M12	748F12	14.5	26	28	13.0	19.0	13.00	13.0	6.58	25
	M14	748F14	14.5	26	28	15.0	19.0	14.50	14.5	7.24	25
	M16	748F16	14.5	26	28	17.0	19.0	16.00	16.0	7.34	25
120	M10	749F10	16.2	30	30	11.0	21.0	14.00	14.0	8.76	10
	M12	749F12	16.2	30	30	13.0	21.0	15.00	15.0	8.76	10
	M14	749F14	16.2	30	30	15.0	21.0	15.00	15.0	9.15	10
	M16	749F16	16.2	30	30	17.0	21.0	16.00	16.0	8.54	10
150	M10	750F10	18.0	32	34	11.0	23.0	15.00	16.0	11.54	10
	M12	750F12	18.0	32	34	13.0	23.0	16.00	18.0	11.58	10
	M14	750F14	18.0	32	34	15.0	23.0	18.00	19.0	11.90	10
	M16	750F16	18.0	32	34	17.0	23.0	19.00	20.0	11.80	10
	M20	750F20	18.0	32	40	21.0	23.0	21.00	22.0	12.00	10
185	M12	751F12	20.6	35	39	13.0	26.0	21.50	19.0	16.36	10
	M14	751F14	20.6	35	39	15.0	26.0	21.50	19.0	16.20	10
	M16	751F16	20.6	35	39	17.0	26.0	21.50	19.0	15.36	10
240	M16	752F16	23.1	44	41	17.0	28.0	19.00	20.0	17.80	5

对接接续管, 铜质, F系列



- ▶ 用于细绞线和超细圆绞线, 如DIN EN 60228第5、6类
- ▶ 针对细绞线和超细圆绞线调整了内径尺寸
- ▶ 采用特别宽的喇叭口, 便于细导线放入

特性

- 由于带对接标记, 可简单且安全地处理
- 退火材料可优化材料及其压接特性
- 内倒角设计, 便于电缆放入

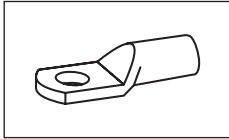
材料

- 铜 (EN13600)

表面

- 镀锡防腐蚀

公称横截面积 mm ²	产品型号	尺寸 (mm)			重量/ 100件 ~ kg	包装单位/件数
		d1	d4	l		
10	722F	5.5	8.0	38	0.90	100
16	723F	6.6	9.5	38	1.25	100
25	724F	7.9	11.0	38	1.56	50
35	725F	9.2	12.5	45	2.19	50
50	726F	11.0	15.0	45	3.37	50
70	727F	13.0	17.0	54	4.65	50
95	728F	14.5	19.0	56	6.05	25
120	729F	16.2	21.0	60	7.58	25
150	730F	18.0	23.0	68	9.83	10
185	731F	20.6	26.0	75	13.30	10

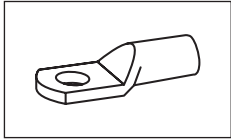


工具应用表

管制电缆端子、对接接续管、平行接续管和“标准型”T形接续管和用于铜质开关柜连接的管制电缆端子
第1部分, 共2部分

工具类型	压接范围所对应的公称横截面积mm ²	压接工具		目录页		压接形状
		部件编号	压接头/适配器	压接工具	压接模具	
机械式压接工具	0.75 - 16	K2		229		
	1 - 4	K511		239		
	6 - 50	K5		231		
		K05		235		
	6 + 10	K512		239		
	10 - 25	K04		234		
	10 - 120	K06		236		
	16 - 95	K95		230		
		TK95		231		
	25 - 150	K09		238		
	50 - 120	K6		232		
	120 - 240	K7		233		
	185 - 400	K07		232		
	带有可更换冲模/头的机械、电、气动、压接工具	0.75 - 2.5	KP1	+KP232	240	
KP1L			+KP232	240		
0.75 - 10		K50		244	326	
		EK50ML		254	326	
4 - 10		KP1	+KP242	240		
		KP1L	+KP242	240		
6 - 150		K354		246	328	
6 - 185		K18		248	337	
6 - 300		K22		250	341	
手动式液压压接工具		6 - 185	HK6018		292	337
	HK60UNV		+UA18	473	337	
	6 - 300	HK6022		294	341	
		HK60UNV	+UA22	473	341	
	10 - 240	HK60VP		296		
	16 - 300	HK60VPFT		297		
	16 - 400	HK12030		298	347	
		HK12042		300	347	
		HK120U		302	347	
	电池供电压接工具	0.75 - 10	EK1550ML		258	326
6 - 150		EK354ML		262	328	
		EK354		266	328	
6 - 185		EK5018		270	337	
		EK60UNV	+UA18	476	337	
		EKM60UNV	+UA18	475	337	
6 - 240		EK505		268	333	

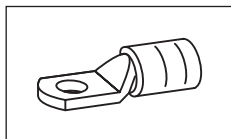
参见下一页



工具应用表

管制电缆端子、对接接续管、平行接续管和“标准型”T形接续管和用于铜质开关柜连接的管制电缆端子
第2部分, 共2部分

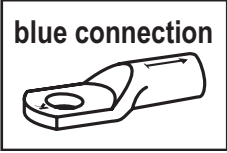
工具类型	压接范围所对应的公称横截面积mm ²	压接工具		目录页		压接形状
		部件编号	压接头/适配器	压接工具	压接模具	
电池供电 压接工具	6 - 300	EK6022		274	341	⬡
		EKM6022		272	341	⬡
		EK60UNV	+UA22	476	341	⬡
		EKM60UNV	+UA22	475	341	⬡
	10 - 240	EK60VP		276		⬡
		EKM60ID		278		⬡
	16 - 300	EK60VPFT		277		⬡
	16 - 400	EK12032		280	347	⬡
		EK12042		282	347	⬡
		EK120U		284	347	⬡
		EK135FT	+UA12T	286	347	⬡
		EK120UNV	+UA15T	477	347	⬡
	35 - 500	EK120ID		279		⬡
	500 - 630	EK135FT		286	352	⬡
	液压压接系统	6 - 185	THK18		306	337
6 - 300		THK22		308	341	⬡
16 - 400		HK122EL380		322	347	⬡
		HK252		320	353	⬡
		HK252EL380		322	353	⬡
液压压接头	6 - 185	PK18		306	337	⬡
		PK60UNV	+UA18	474	337	⬡
	6 - 300	PK22		308	341	⬡
		PK60UNV	+UA22	474	341	⬡
	10 - 240	PK60VP		310		⬡
		PK60ID		311		⬡
	16 - 300	PK60VPFT		310		⬡
	16 - 400	PK12042		312	347	⬡
		PK120U		314	347	⬡
		PK252		316	353	⬡



工具应用表

预绝缘管制电缆端子和“标准型”对接接续管

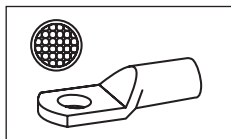
工具类型	压接范围所对应的公称横截面积mm ²	压接工具		目录页		压接形状
		部件编号	压接头/适配器	压接工具	压接模具	
带有可更换冲模/头的机械、电、气动、压接工具	10 - 70	K354		246	328	○
	10 - 95	K18		248	337	○
	10 - 150	K22		250	341	○
手动式液压压接工具	10 - 95	HK6018		292	337	○
		HK60UNV	+UA18	473	337	○
	10 - 150	HK6022		294	341	○
		HK60UNV	+UA22	473	341	○
		HK12030		298	347	○
		HK12042		300	347	○
		HK120U		302	347	○
电池供电压接工具	10 - 70	EK354ML		262	328	○
		EK354		266	328	○
	10 - 95	EK5018		270	337	○
		EK505		268	333	○
		EK60UNV	+UA18	476	337	○
		EKM60UNV	+UA18	475	337	○
	10 - 150	EK6022		274	341	○
		EKM6022		272	341	○
		EK60UNV	+UA22	476	341	○
		EKM60UNV	+UA22	475	341	○
		EK12032		280	347	○
		EK12042		282	347	○
		EK120U		284	347	○
		EK135FT	+UA15T	286	347	○
		EK120UNV	+UA12T	477	347	○
液压压接系统	10 - 95	THK18		306	337	○
	10 - 150	THK22		308	341	○
		HK122EL380		322	347	○
		HK252EL380		323	353	○
		HK252		320	353	○
液压压接头	10 - 95	PK18		306	337	○
		PK60UNV	+UA18	474	337	○
	10 - 150	PK22		308	341	○
		PK60UNV	+UA22	474	341	○
		PK12042		312	347	○
		PK120U		314	347	○
		PK252		316	353	○



工具应用表

管制电缆端子和对接接续端子, 蓝色系列®

工具类型	压接范围所对应的公称横截面积mm ²	压接工具		目录页		压接形状
		部件编号	压接头/适配器	压接工具	压接模具	
机械式压接工具	6 - 50	K05BC		234		⬡
	6 - 300	K22		250	342	⬡
	10 - 120	K06BC		236		⬡
	25 - 150	K09BC		237		⬡
带有可更换冲模/头的机械、电、气动、压接工具	6 - 150	K354		246	329	⬡
手动式液压压接工具	6 - 240	HK60UNV	+UA5	473	333	⬡
	6 - 300	HK6022		294	342	⬡
		HK60UNV	+UA22	473	342	⬡
电池供电压接工具	6 - 150	EK354ML		262	329	⬡
		EK354		266	329	⬡
	6 - 240	EK505		268	333	⬡
		EKM60UNV	+UA5	475	333	⬡
		EK60UNV	+UA5	475	333	⬡
	6 - 300	EK6022		274	342	⬡
		EKM6022		272	342	⬡
		EKM60UNV	+UA22	475	342	⬡
		EK60UNV	+UA22	476	342	⬡
液压压接系统	6 - 300	THK22		308	342	⬡
	16 - 400	HK122EL380		322		⬡
液压压接头	6 - 300	PK22		308	342	⬡
		PK60UNV	+UA22	474	342	⬡

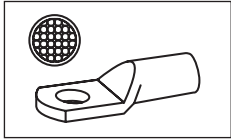


工具应用表

用于细绞线的管制电缆端子和对接接续管
第1部分, 共2部分











工具类型	压接范围所对应的公称横截面积mm ²	压接工具		目录页		压接形状
		部件编号	压接头/适配器	压接工具	压接模具	
机械式压接工具	6 - 50	K5		231		
	16 - 95	K95		230		
		TK95		231		
	50 - 120	K6		232		
	120 - 240	K7		233		
	185 - 400	K07		232		
带有可更换冲模/头的机械、电、气动、压接工具	10 - 35	K354		246	329	
	10 - 50	K18		248	337	
	10 - 70	K22		250	342	
手动式液压压接工具	10 - 50	HK6018		292	337	
		HK60UNV	+UA18	473	337	
	10 - 70	HK6022		294	342	
		HK60UNV	+UA22	473	342	
	10 - 240	HK60VP		296		
	16 - 150	HK12030		298	348	
		HK12042		300	348	
		HK120U		302	348	
	16 - 300	HK60VPFT		297		
	电池供电压接工具	10 - 35	EK354ML		262	329
EK354				266	329	
10 - 50		EK505		268	334	
		EK5018		270	337	
		EK60UNV	+UA18	476	337	
		EKM60UNV	+UA18	475	337	
10 - 70		EK6022		274	342	
		EKM6022		272	342	
		EK60UNV	+UA22	476	342	
		EKM60UNV	+UA22	475	342	
10 - 240		EK60VP		276		
		EKM60ID		278		
16 - 150		EK12032		280	348	
		EK12042		282	348	
		EK120U		284	348	
		EK135FT	+UA15T	286	348	
		EK120UNV	+UA12T	322	348	
16 - 300	EK60VPFT		277			
35 - 500	EK120ID		279			
液压压接系统	10 - 50	THK18		306	337	
	10 - 70	THK22		308	342	
	16 - 300	HK252		320	354	
		HK252EL380		323	354	

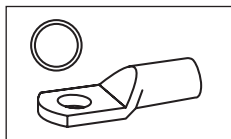
参见下一页



工具应用表

用于细绞线的管制电缆端子和对接接续管
第2部分, 共2部分

工具类型	压接范围所对应的公称横截面积mm ²	压接工具		目录页		压接形状
		部件编号	压接头/适配器	压接工具	压接模具	
液压压接头	10 - 50	PK18		306	337	
		PK60UNV	+UA18	474	337	
	10 - 70	PK22		308	342	
		PK60UNV	+UA22	474	342	
	10 - 240	PK60VP		310		
		PK60ID		311		
	16 - 150	PK12042		312	348	
		PK120U		314	348	
	16 - 300	PK60VPFT		310		
		PK252		316	354	



工具应用表

用于实心导线的管制电缆端子和对接接续管

工具类型	压接范围所对应的公称横截面积mm ²	压接工具		目录页		压接形状
		部件编号	压接头/适配器	压接工具	压接模具	
机械式压接工具	0.75-16	K02		229		☺
	1.5-4	K93		228		⬡
	6-10	K94		228		⬡
	25-50*	K05		235		⬡
带有可更换冲模/头的机械、电、气动、压接工具	1.5-10	K50		244	326	⬡
		EK50ML		254	326	⬡
	1.5-16	K354		246	329	⬡
		K18		248	338	⬡
		K22		250	342	⬡
手动式液压压接工具	1.5-16	HK6018		292	338	⬡
		HK60UNV	+UA18	473	338	⬡
		HK6022		294	342	⬡
		HK60UNV	+UA22	473	342	⬡
电池供电压接工具	1.5-10	EK1550ML		258	326	⬡
	1.5-16	EK354ML		262	329	⬡
		EK354		266	329	⬡
		EK5018		270	338	⬡
		EK60UNV	+UA18	476	338	⬡
		EKM60UNV	+UA18	475	338	⬡
		EK6022		274	342	⬡
		EKM6022		272	342	⬡
		EK60UNV	+UA22	476	342	⬡
		EKM60UNV	+UA22	475	342	⬡
		液压压接系统	1.5-16	THK18		306
THK22				308	342	⬡
液压压接头	1.5-16			PK18		306
		PK60UNV	+UA18	474	338	⬡
		PK22		308	342	⬡
		PK60UNV	+UA22	474	342	⬡

*对于尺寸为 25 + 35 mm², 应使用冲模尺寸为 25 mm²。
 对于尺寸为 50 mm² 应使用冲模尺寸为 35 mm²。
 我们推荐在每个侧面压接 2 次。

