

耐受性 - 管制电缆端子和接续管、镍或不锈钢

我们还开发了在恶劣条件下使用的产品。由镍和不锈钢制成的管制电缆端子和接续管更胜一筹：可耐受高达650°C的高温，我们的柯劳克产品无疑能够满足化学工业、食品行业和食品工业的要求。您还可以将我们的高品质产品用于特殊应用。



简介

- ▶ 可耐受650°C的高温。
- ▶ 例如, 适用于化学和食品工业领域。
- ▶ 甚至适用于侵蚀性环境, 如与盐水接触。

▶ 高温应用: 镍质电缆端子

镍质电缆端子特别适合温度高达650°C的高温应用。得益于其高耐受性, 在暴露于高温的电气连接中, 不需要频繁更换。

- 高品质镍。
- 耐热性可达650°C。
- 在高温区域无需经常更换电缆端子。



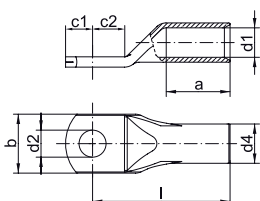
▶ 采用不锈钢, 确保了在侵蚀性环境中的安全性

高品质不锈钢可确保额外的耐受性, 尤其是在侵蚀性环境下。从而保持了耐受性。

- 高品质V2A和V4A不锈钢。
- 耐酸。
- 可在高达400°C的温度下使用。
- 用于化学和食品行业以及盐水应用的V2A不锈钢。
- 氯化环境(如游泳池)中的V4A不锈钢。



不锈钢管制电缆端子



- ▶ 用于多股圆形导线, 如DIN EN 60228第2类
- ▶ 用于预处理为圆形的扇形导线
- ▶ 用于各种苛刻环境因素, 抗酸和防锈
- ▶ 耐热温度达400°C

特性

- 具有平坦的接触面和内倒角, 使连接既简单又安全

材料

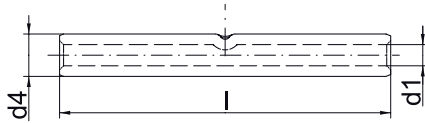
- V2A (X5CrNi18-10)

附加信息

- 亦可提供不锈钢材料 (V4A) 的制品 (X5CrNiMo17-12-2)

公称横截面积 mm ²	螺栓孔直径	产品型号	尺寸 (mm)								重量/100件 ~ kg	包装单位/件数
			d1	a	b	c1	c2	d2	d4	l		
0.5 - 1	M4	79V4	1.6	6	6.5	4.5	4.5	4.3	3.2	13	0.080	100
	M5	79V5	1.6	6	7.5	5	5.5	5.3	3.2	14	0.080	100
1.5 - 2.5	M4	80V4	3.0	8	9.0	5	5.5	4.3	5.0	17	0.260	100
	M5	80V5	3.0	8	9.0	5	6	5.5	5.0	17	0.190	100
	M6	80V6	3.0	8	9.5	6.5	6.5	6.5	5.0	19	0.215	100
4 - 6	M4	81V4	4.0	9	9.0	5	5.5	4.3	6.0	18	0.260	100
	M5	81V5	4.0	9	9.5	6	6	5.5	6.0	19	0.280	100
	M6	81V6	4.0	9	10.0	7	6.5	6.5	6.0	19	0.280	100
10	M5	82V5	5.0	10	12.5	6.5	7.5	5.5	8.0	22	0.710	100
	M6	82V6	5.0	10	12.5	6.5	7.5	6.5	8.0	22	0.780	100
16	M8	82V8	5.0	10	15.0	9	10	8.5	8.0	25	0.780	100
	M5	83V5	6.0	13	12.0	5.5	6.5	5.5	8.0	28	0.500	50
25	M6	83V6	6.0	13	12.0	6	7.5	6.5	8.0	28	0.550	50
	M8	83V8	6.0	13	15.0	8.5	9.5	8.5	8.0	29	0.600	50
	M6	84V6	7.0	15	14.0	7.5	7.5	6.5	10.0	30	1.210	50
35	M8	84V8	7.0	15	16.0	9	10	8.5	10.0	32	1.850	50
	M6	85V6	9.0	17	17.0	7.5	7.5	6.5	12.0	32	1.600	50
50	M8	85V8	9.0	17	17.0	10	10	8.5	12.0	35	1.850	50
	M6	86V6	10.0	19	20.0	10	10	6.5	14.0	37	2.800	50
	M8	86V8	10.0	19	20.0	10	10	8.5	14.0	37	2.600	50
70	M10	86V10	10.0	19	20.0	12	12	10.5	14.0	39	2.800	50
	M12	86V12	10.0	19	20.0	13	13	13.0	14.0	43	2.960	50
	M8	87V8	12.0	21	23.0	10	10	8.5	16.0	43	3.650	25
	M10	87V10	12.0	21	23.0	12	12	10.5	16.0	44	3.930	25
95	M12	87V12	12.0	21	23.0	13	13	13.0	16.0	46	3.850	25
	M16	87V16	12.0	21	26.0	16	16	17.0	16.0	46	3.960	25
	M8	88V8	14.0	25	26.0	12	12	8.5	18.0	48	4.650	25
95	M10	88V10	14.0	25	26.0	12	12	10.5	18.0	48	5.610	25
	M12	88V12	14.0	25	26.0	13	13	13.0	18.0	49	5.540	25

不锈钢对接续管



- ▶ 用于多股圆形导线, 如DIN EN 60228第2类
- ▶ 用于预处理为圆形的扇形导线
- ▶ 用于各种苛刻环境因素, 抗酸和防锈
- ▶ 耐热温度达400°C

特性

- 由于带对接标记, 可简单且安全地处理
- 内倒角设计, 便于电缆放入

材料

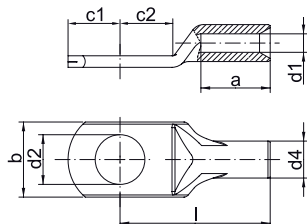
- V2A (X5CrNi18-10)

附加信息

- 亦可提供不锈钢材料 (V4A) 的制品 (X5CrNiMo17-12-2)

公称横截面积 mm ²	产品型号	尺寸 (mm)			重量/ 100件 ~ kg	包装单位/件数
		d1	d4	l		
0.5 - 1	79R	1.6	3.2	25	0.135	50
1.5 - 2.5	80R	3.0	5.0	25	0.250	50
4 - 6	81R	4.0	6.0	25	0.325	50
10	82R	5.0	8.0	25	0.360	50
16	83R	6.0	8.0	30	0.510	50
25	84R	7.0	10.0	35	1.100	25
35	85R	9.0	12.0	40	1.560	25
50	86R	10.0	14.0	45	2.670	25
70	87R	12.0	16.0	50	3.400	25
95	88R	14.0	18.0	55	4.300	25

管制电缆端子, 镍质



- ▶ 用于多股圆形导线, 如DIN EN 60228第2类
- ▶ 用于预处理为圆形的扇形导线
- ▶ 适用于高达650°C的高温



特性

- 具有平坦的接触面和内倒角, 使连接既简单又安全



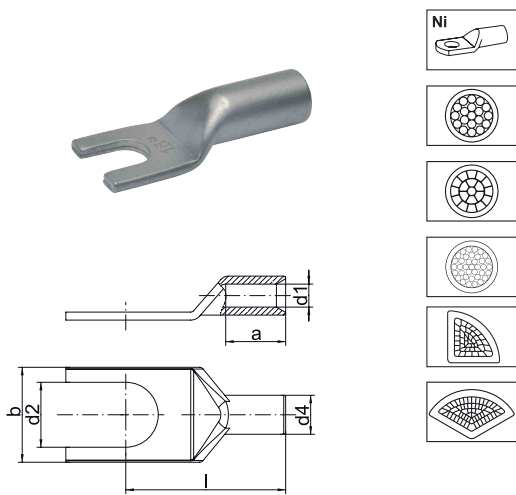
材料

- 高级镍



公称横截面积 mm ²	螺栓孔直径	产品型号	尺寸 (mm)								重量/100件 ~ kg	包装单位/件数
			d1	a	b	d2	d4	c1	c2	l		
0.5 - 1	M3	56N3	1.6	4	6.5	3.2	3.2	3.5	4.5	13	0.080	100
	M4	56N4	1.6	6	6.5	4.3	3.2	4.5	4.5	13	0.080	100
	M5	56N5	1.6	6	7.5	5.3	3.2	5.0	5.5	14	0.080	100
1.5 - 2.5	M3	57N3	2.3	6	7.0	3.2	3.9	3.5	5.0	13	0.105	100
	M4	57N4	2.3	6	7.0	4.3	3.9	4.5	5.0	13	0.105	100
	M5	57N5	2.3	6	7.5	5.3	3.9	5.0	5.5	14	0.105	100
4 - 6	M6	57N6	2.3	6	9.5	6.5	3.9	6.0	6.5	16	0.130	100
	M4	58N4	3.6	9	9.5	4.3	5.6	4.5	5.0	18	0.275	100
	M5	58N5	3.6	9	9.5	5.3	5.6	5.0	5.5	19	0.275	100
10	M6	58N6	3.6	9	9.5	6.5	5.6	6.0	6.5	19	0.260	100
	M8	58N8	3.6	6	14	8.5	5.6	8.5	9.0	22	0.260	100
	M5	59N5	4.5	10	12.0	5.5	6.5	5.5	6.5	21	0.340	100
16	M6	59N6	4.5	10	12.0	6.5	6.5	6.5	7.5	22	0.360	100
	M5	60N5	5.5	13	12.0	5.5	7.5	5.5	6.5	26	0.470	100
	M6	60N6	5.5	13	12.0	6.5	7.5	6.5	7.5	27	0.480	100
25	M8	60N8	5.5	13	13.5	8.5	7.5	8.5	9.5	29	0.560	100
	M10	60N10	5.5	11	17	10.5	7.5	12.0	12.0	31	0.560	100
	M6	61N6	7.0	15	14.0	6.5	10.0	7.5	7.5	30	1.200	50
35	M8	61N8	7.0	15	16.0	8.5	10.0	10.0	10.0	32	1.320	50
	M10	61N10	7.0	13	17.0	10.5	10.0	12.0	12.0	34	1.320	50
	M6	62N6	8.5	17	17.0	6.5	12.0	7.5	7.5	32	1.850	50
50	M8	62N8	8.5	17	17.0	8.5	12.0	10.0	10.0	34	2.000	50
	M10	62N10	8.5	14.5	19.0	10.5	12.0	12.0	12.0	36	2.000	50
	M8	63N8	10.0	19	20.0	8.5	14.0	10.0	10.0	37	2.900	50
70	M10	63N10	10.0	19	20.0	10.5	14.0	12.0	12.0	39	3.100	50
	M10	64N10	12.0	21	23.0	10.5	16.5	12.0	12.0	44	4.600	25
95	M12	64N12	12.0	21	23.0	13.0	16.5	13.0	13.0	46	4.660	25
	M10	65N10	13.5	25	26.0	10.5	18.0	12.0	12.0	48	5.550	25
	M12	65N12	13.5	25	26.0	13.0	18.0	13.0	13.0	49	5.600	25

管制电缆端子, 镍质, 叉型



- ▶ 用于多股圆形导线, 如DIN EN 60228第2类
- ▶ 用于预处理为圆形的扇形导线
- ▶ 适用于高达650°C的高温
- ▶ 简单的叉型安装

特性

- 具有平坦的接触面和内倒角, 使连接既简单又安全

材料

- 高级镍

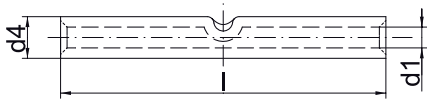
公称横截面积 mm ²	螺栓孔直径	产品型号	尺寸 (mm)						重量/ 100件 ~ kg	包装单位/ 件数
			d1	a	b	d2	d4	l		
0.5 - 1	M4	56C4	1.6	6	6.5	4.3	3.2	13	0.070	50
	M5	56C5	1.6	6	7.5	5.3	3.2	14	0.075	50
1.5 - 2.5	M4	57C4	2.3	6	7.0	4.3	3.9	13	0.095	50
	M5	57C5	2.3	6	7.5	5.3	3.9	14	0.095	50
4 - 6	M6	57C6	2.3	6	9.5	6.5	3.9	16	0.110	50
	M4	58C4	3.6	9	9.5	4.3	5.6	18	0.250	50
	M5	58C5	3.6	9	9.5	5.3	5.6	19	0.255	50
10	M6	58C6	3.6	9	9.5	6.5	5.6	19	0.235	50
	M5	59C5	4.5	10	12.0	5.5	6.5	21	0.320	50
16	M6	59C6	4.5	10	12.0	6.5	6.5	22	0.340	50
	M5	60C5	5.5	13	12.0	5.5	7.5	26	0.440	50
	M6	60C6	5.5	13	12.0	6.5	7.5	27	0.450	50
	M8	60C8	5.5	13	13.5	8.5	7.5	29	0.520	50



电气连接系统

管制电缆端子和接续管 - 镍或不锈钢

对接接续管, 镍质



- ▶ 用于多股圆形导线, 如DIN EN 60228第2类
- ▶ 用于预处理为圆形的扇形导线
- ▶ 适用于高达650°C的高温



特性

- 由于带对接标记, 可简单且安全地处理
- 内倒角设计, 便于电缆放入

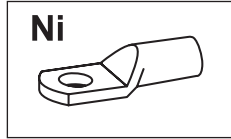
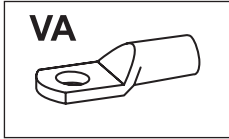


材料

- 高级镍



公称横截面积 mm ²	产品型号	尺寸 (mm)			重量/ 100件 ~ kg	包装单位/件数
		d1	d4	l		
0.5 - 1	62R	1.6	3.2	25	0.135	50
1.5 - 2.5	63R	2.3	3.9	25	0.170	50
4 - 6	64R	3.6	5.6	25	0.325	50
10	65R	4.5	6.5	25	0.360	50
16	66R	5.5	7.5	30	0.510	50



工具应用表

不锈钢或镍质管制电缆端子和对接接续管

工具类型	压接范围所对应的公称横截面积mm ²	压接工具		目录页		压接形状
		部件编号	压接头/适配器	压接工具	压接模具	
机械式压接工具	0.5 - 6	K25		230		☺
带有可更换冲模/头的机械、电、气动、压接工具	0.5 - 16	K354		246	329	☺
	10 - 50	K22		250	342	☺
手动式液压压接工具	10 - 50	HK6022		294	342	☺
		HK6022	+UA22	473	342	☺
	70 - 95	HK12030		298	348	☺
		HK12042		300	348	☺
		HK120U		302	348	☺
电池供电压接工具	0.5 - 16	EK354ML		262	329	☺
		EK354		266	342	☺
	10 - 50	EKM6022		272	342	☺
		EK6022		274	342	☺
		EK60UNV	+UA22	476	342	☺
		EKM60UNV	+UA22	475	342	☺
	70 - 95	EK12032		280	348	☺
		EK12042		282	348	☺
		EK120U		284	348	☺
		EK120UNV	+UA12T	477	348	☺
		EK135FT	+UA15T	286	348	☺
	液压压接系统	10 - 50	THK22		308	342
液压压接头	10 - 50	PK22		308	342	☺
		PK60UNV	+UA22	474	342	☺
	70 - 95	PK12042		312	348	☺
		PK120U		314	348	☺