

# 符合DIN标准-铝质压接电缆端子和接续管

轻巧且极其可靠柯劳克铝制紧凑型电缆端子。接触面润滑脂可分解氧化层,高质量的镀锡有助于在干燥环境中与铜连接。为满足苛刻的要求,所有电缆端子和大多数接续管均经过IEC安全性测试。



## 简介

- ▶ 铝质电缆端子和接续管(符合DIN标准)。
- ▶ 经过严格的IEC 61238-1测试。
- ▶ 适用于30 kV的解决方案。
- ▶ 也适用于输电线和导线。
- ▶ 提供镀锡和非镀锡版本。

▶ 深拉拔

深拉拔连接器带有隔离, 并且完全符合DIN 46329标准。由于采用了特殊生产方法, 因此液体绝不会通过电缆端子端面边缘侵入或溢出。

- 带堵油的隔离设计
- 标配填充润滑脂
- 镀锡版本, 也适合在干燥环境中连接到铜
- 对于潮湿的环境, 我们建议使用铝制/铜制柯劳克连接器

▶ 相同的优良品质

由于柯劳克有自己的制造设备, 因此我们的产品能够始终如一地保持高品质。无论您需要哪种电缆端子或接续管, 柯劳克系统均可以确保优质效果。

- 多种外形, 一贯的品质
- 根据或基于DIN标准的连接
- 通过DIN六角形压接或也可选EKM60ID进行简单处理
- 通过IEC 61238-1测试保证安全



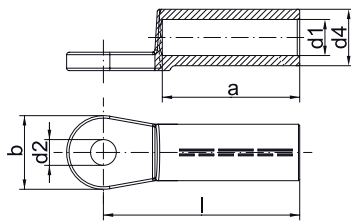
▶ 灵活的输电线施工

在电力线施工中, 柯劳克产品也提供了灵活而可靠的解决方案。

对于特殊解决方案, 请直接与我们联系。我们可为您打造这些解决方案。



## DIN 标准压接电缆端子, 铝质



- ▶ 用于符合DIN EN 60228标准铝导线的无张力连接以及符合DIN EN 50182标准的铝电缆
- ▶ 适用于预制圆的扇形导线
- ▶ 符合DIN 46329 的要求
- ▶ 带代码编号用于明确工具分配
- ▶ 填充润滑脂, 实现优质压接特性

### 特性

- 带堵油的隔离设计
- 在干燥室内连接铜质母排的可选镀锡(20 μm)类型
- 具有平坦的接触面和内倒角, 使连接既简单又安全
- 标有DIN模具编码, 确保工具分配的唯一性

### 材料

- E-铝

### 表面

- 光亮

### 附加信息

- 镀锡类型, 产品型号的后缀为“V”
- re = 圆形单股实芯线, rm = 圆形多股线, se = 扇形单股实芯线, sm = 扇形多股线; 扇形导线必须预制圆
- 70 - 240 mm<sup>2</sup> 经 UL 认证
- \* = 非标准

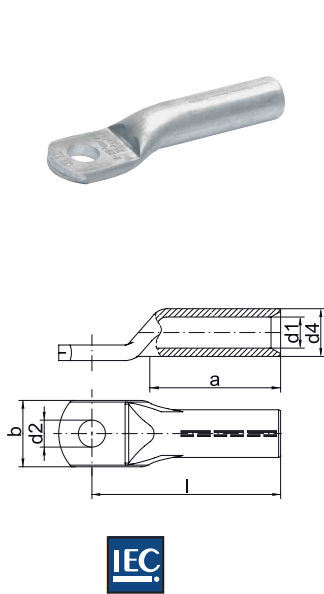
螺栓孔直径	产品型号	公称横截面积 mm <sup>2</sup>		提示	代码	尺寸 (mm)						压接道数		重量/100件 ~ kg	包装单位/件数
		rm/sm	re/se			a	b	d1	d2	d4	l	铝 (7 mm)	铝 (宽)		
M 8	263R8	16	25	*	12	30	20	5.8	8.4	12	50	4	2	1.20	4
M 10	263R10	16	25	*	12	30	20	5.8	10.5	12	50	4	2	1.20	4
M 8	264R8	25	35		12	30	25	6.8	8.4	12	50	4	2	1.30	4
M 10	264R10	25	35		12	30	25	6.8	10.5	12	50	4	2	1.24	4
M 12	264R12	25	35		12	30	25	6.8	13.0	12	50	4	2	1.22	4
M 8	265R8	35	50		14	42	25	8.0	8.4	14	62	5	2	2.50	4
M 10	265R10	35	50		14	42	25	8.0	10.5	14	62	5	2	1.98	4
M 12	265R12	35	50		14	42	25	8.0	13.0	14	62	5	2	2.50	4
M 8	266R8	50	70		16	42	25	9.8	8.4	16	62	5	2	2.75	4
M 10	266R10	50	70		16	42	25	9.8	10.5	16	62	5	2	2.70	4
M 12	266R12	50	70		16	42	25	9.8	13.0	16	62	5	2	2.65	4
M 8	267R8	70	95		18	52	25	11.2	8.4	18.5	72	6	3	3.45	4
M 10	267R10	70	95		18	52	25	11.2	10.5	18.5	72	6	3	3.80	4
M 12	267R12	70	95		18	52	25	11.2	13.0	18.5	72	6	3	3.35	4
M 10	268R10	95	120		22	56	25	13.2	10.5	22	75	6	3	6.90	4
M 12	268R12	95	120		22	56	25	13.2	13.0	22	75	6	3	4.92	4
M 16	268R16	95	120	*	22	56	25	13.2	17.0	22	75	6	3	6.00	4
M 10	269R10	120	150		22	56	30	14.7	10.5	23	80	6	3	5.95	4
M 12	269R12	120	150		22	56	30	14.7	13.0	23	80	6	3	5.84	4
M 16	269R16	120	150		22	56	30	14.7	17.0	23	80	6	3	6.60	4
M 10	270R10	150	185		25	60	30	16.3	10.5	25	90	6	3	8.50	4

参见下一页

## DIN 标准压接电缆端子, 铝质

螺栓孔直径	产品型号	公称横截面积 mm <sup>2</sup>		提示	代码	尺寸 (mm)						压接道数		重量/ 100件 ~ kg	包装单 位/件 数
		rm/sm	re/se			a	b	d1	d2	d4	l	铝 (7 mm)	铝(宽)		
M 12	<b>270R12</b>	150	185		25	60	30	16.3	13.0	25	90	6	3	7.73	4
M 16	<b>270R16</b>	150	185		25	60	30	16.3	17.0	25	90	6	3	7.60	4
M 10	<b>271R10</b>	185	240		28	60	30	18.3	10.5	28.5	91	6	3	11.00	4
M 12	<b>271R12</b>	185	240		28	60	30	18.3	13.0	28.5	91	6	3	9.88	4
M 16	<b>271R16</b>	185	240		28	60	30	18.3	17.0	28.5	91	6	3	10.10	4
M 10	<b>272R10</b>	240	300	*	32	70	38	21.0	10.5	32	103	8	3	15.50	4
M 12	<b>272R12</b>	240	300		32	70	38	21.0	13.0	32	103	8	3	13.80	4
M 16	<b>272R16</b>	240	300		32	70	38	21.0	17.0	32	103	8	3	13.48	4
M 20	<b>272R20</b>	240	300		32	70	38	21.0	21.0	32	103	8	3	15.00	4
M 12	<b>273R12</b>	300	--		34	70	38	23.3	13.0	34	103	8	3	17.60	1
M 16	<b>273R16</b>	300	--		34	70	38	23.3	17.0	34	103	8	3	17.28	1
M 20	<b>273R20</b>	300	--		34	70	38	23.3	21.0	34	103	8	3	17.40	1
M 12	<b>274R12</b>	400	--		38	73	38	26.0	13.0	38.5	116	--	4	38.00	1
M 16	<b>274R16</b>	400	--		38	73	38	26.0	17.0	38.5	116	--	4	37.40	1
M 12	<b>275R12</b>	500	--		44	79	44	29.0	13.0	44	122	--	4	43.70	1
M 16	<b>275R16</b>	500	--		44	79	44	29.0	17.0	44	122	--	4	43.30	1
M 20	<b>275R20</b>	500	--		44	79	44	29.0	21.0	44	122	--	4	43.00	1

## 铝质压接电缆端子



- ▶ 用于符合DIN EN 60228标准铝导线的无张力连接以及符合DIN EN 50182标准的铝电缆
- ▶ 适用于预制圆的扇形导线
- ▶ 接续管尺寸符合DIN 46329
- ▶ 标有编码,确保工具分配清晰明了
- ▶ 填充润滑脂,实现优质压接特性

### 特性

- 带压接标记,易于处理
- 具有平坦的接触面和内倒角,使连接既简单又安全

### 材料

- E-铝

### 表面

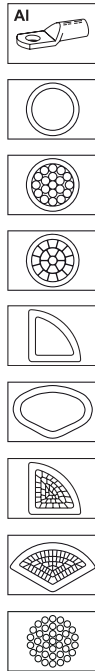
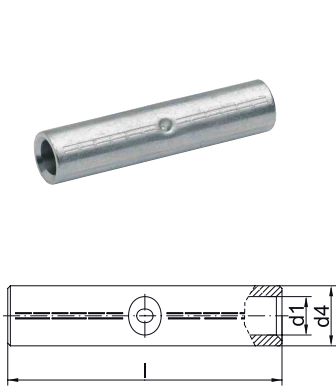
- 光亮

### 附加信息

- re = 圆形单股实芯线, rm = 圆形多股线, se = 扇形单股实芯线, sm = 扇形多股线;扇形导线必须预制圆
- 16 - 400 mm<sup>2</sup> 经IEC认证

螺栓孔直径	产品型号	公称横截面积 mm <sup>2</sup>		代码	尺寸 (mm)						压接道数		重量/100件 ~ kg	包装单位/件数
		rm/sm	re/se		a	b	d1	d2	d4	l	铝(7 mm)	铝(宽)		
M 6	<b>202R6</b>	10	25	10	32	16	5.0	6.5	10	52	4	2	0.86	25
M 8	<b>202R8</b>	10	25	10	32	18	5.0	8.5	10	52	4	2	0.88	25
	<b>203R8</b>	16	25	12	32	18	5.8	8.5	12	52	4	2	1.37	10
M 10	<b>203R10</b>	16	25	12	32	18	5.8	10.5	12	52	4	2	1.39	10
M 8	<b>204R8</b>	25	35	12	38	18	6.8	8.5	12	60	4	2	1.41	10
	<b>204R10</b>	25	35	12	38	18	6.8	10.5	12	60	4	2	1.46	10
M 10	<b>205R10</b>	35	50	14	42	21	8.0	10.5	14	67	5	2	2.08	10
	<b>205R12</b>	35	50	14	42	21	8.0	13.0	14	67	5	2	2.05	10
M 10	<b>206R10</b>	50	70	16	45	25	9.8	10.5	16	72	5	2	2.68	10
M 12	<b>206R12</b>	50	70	16	45	25	9.8	13.0	16	72	5	2	2.73	10
M 10	<b>207R10</b>	70	95	18	55	28	11.2	10.5	18.5	86	6	3	4.42	10
M 12	<b>207R12</b>	70	95	18	55	28	11.2	13.0	18.5	86	6	3	4.27	10
M 10	<b>208R10</b>	95	120	22	55	32	13.2	10.5	22	90	6	3	7.40	4
M 12	<b>208R12</b>	95	120	22	55	32	13.2	13.0	22	90	6	3	7.50	4
M 16	<b>208R16</b>	95	120	22	55	34	13.2	17.0	22	90	6	3	7.30	4
M 12	<b>209R12</b>	120	150	22	55	32	14.7	13.0	23	91	6	3	6.68	4
M 16	<b>209R16</b>	120	150	22	55	34	14.7	17.0	23	91	6	3	6.41	4
M 12	<b>210R12</b>	150	185	25	63	35	16.3	13.0	25	103	6	3	9.64	4
M 16	<b>210R16</b>	150	185	25	63	35	16.3	17.0	25	103	6	3	9.24	4
M 12	<b>211R12</b>	185	240	28	65	40	18.3	13.0	28	106	6	3	12.61	1
M 16	<b>211R16</b>	185	240	28	65	40	18.3	17.0	28	106	6	3	11.92	1
M 12	<b>212R12</b>	240	300	32	70	45	21.0	13.0	32	116	8	3	18.30	1
M 16	<b>212R16</b>	240	300	32	70	45	21.0	17.0	32	116	8	3	17.60	1
M 20	<b>212R20</b>	240	300	32	70	45	21.0	21.0	32	116	8	3	17.30	1
M 16	<b>213R16</b>	300	--	34	75	49	23.3	17.0	34	124	8	3	17.50	1
M 20	<b>213R20</b>	300	--	34	75	49	23.3	21.0	34	124	8	3	17.30	1
M 16	<b>214R16</b>	400	--	38	95	58	26.0	17.0	38.5	165	--	4	32.20	1
M 20	<b>214R20</b>	400	--	38	95	58	26.0	21.0	38.5	165	--	4	31.90	1

## DIN 标准压接接续管, 铝质



- ▶ 用于符合DIN EN 60228标准铝导线的无张力连接以及符合DIN EN 50182标准的铝电缆
- ▶ 符合DIN 46267第2部分
- ▶ 标有编码, 确保工具分配清晰明了
- ▶ 填充润滑脂, 实现优质压接特性
- ▶ 适用于预制圆的扇形导线

### 特性

- 带压接标记, 易于处理
- 内倒角设计, 便于电缆放入
- 由于带对接标记, 可简单且安全地处理

### 材料

- E-铝

### 表面

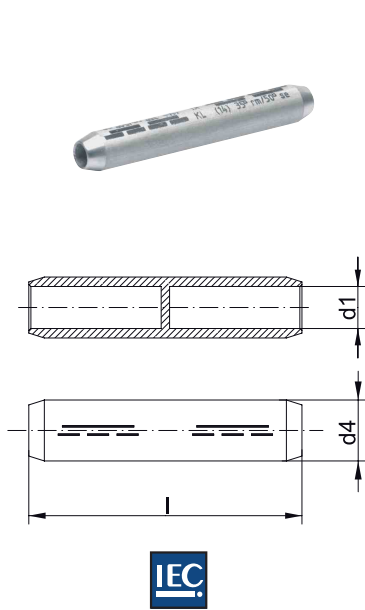
- 光亮

### 附加信息

- re = 圆形单股实芯线, rm = 圆形多股线, se = 扇形单股实芯线, sm = 扇形多股线; 扇形导线必须预制圆
- 16 - 500 mm<sup>2</sup> 经 IEC 认证
- \* = 非标准

产品型号	公称横截面积 mm <sup>2</sup>		提示	代码	尺寸 (mm)			压接道数		重量/100件 ~ kg	包装单位/件数
	rm/sm	re/se			d1	d4	l	铝 (7 mm)	铝 (宽)		
222R	10	16	*	10	5.0	10	55	3/3	--	0.95	10
223R	16	25	*	12	5.8	12	55	3/3	--	1.40	10
224R	25	35		12	6.8	12	70	4/4	2/2	1.60	10
225R	35	50		14	8.0	14	85	5/5	2/2	2.60	10
226R	50	70		16	9.8	16	85	5/5	2/2	3.20	10
227R	70	95		18	11.2	18.5	105	6/6	3/3	5.30	10
228R	95	120		22	13.2	22	105	6/6	3/3	7.60	10
229R	120	150		22	14.7	23	105	6/6	3/3	7.80	10
230R	150	185		25	16.3	25	125	6/6	3/3	10.70	10
231R	185	240		28	18.3	28.5	125	6/6	3/3	14.30	5
232R	240	300		32	21.0	32	145	8/8	3/3	20.30	5
233R	300	--		34	23.3	34	145	8/8	3/3	22.20	1
234R	400	--		38	26.0	38	210	--	5/5	40.80	1
235R	500	--		44	29.0	44	210	--	5/5	56.00	1

## 压接接续管, 铝质



- ▶ 用于10-30kV中压铝质电缆的非张力连接
- ▶ 用于符合DIN EN 60228标准铝导线的无张力连接和符合DIN EN 50182标准的铝线电缆以及预制圆的扇形导线
- ▶ 管尺寸符合DIN 46267第2部分
- ▶ 标有编码,确保工具分配清晰明了
- ▶ 填充润滑脂,实现优质压接特性

### 特性

- 亦可有带堵油的隔离设计
- 边缘倒角处理可减少飞边的产生
- 带压接标记,易于处理
- 内倒角设计,便于电缆放入

### 材料

- E-铝

### 表面

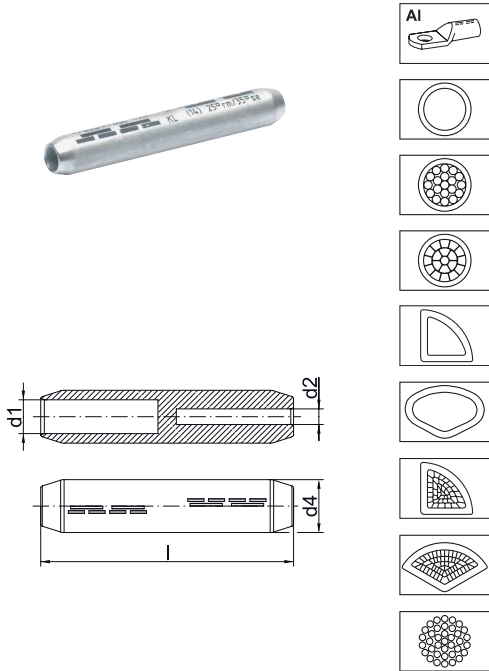
- 光亮

### 附加信息

- re = 圆形单股实芯线, rm = 圆形多股线, se = 扇形单股实芯线, sm = 扇形多股线;扇形导线必须预制圆

产品 型号	公称横截面积 mm <sup>2</sup>		代码	尺寸 (mm)			压接道数		重量/ 100件 ~ kg	包装单位/ 件数
	rm/sm	re/se		d1	d4	l	铝 (7 mm)	铝 (宽)		
<b>标准型</b>										
405R	35	50	14	8.2	14	90	4/4	2/2	2.7	10
406R	50	70	16	10.0	16	90	4/4	2/2	3.4	10
407R	70	95	18	11.5	18.5	95	4/4	2/2	4.6	10
408R	95	120	22	13.5	22	100	4/4	2/2	6.8	10
409R	120	150	22	15.0	23	105	4/4	2/2	7.4	10
410R	150	185	25	16.5	25	105	4/4	2/2	8.7	10
411R	185	240	28	18.5	28.5	125	5/5	2/2	13.4	5
412R	240	300	32	21.3	32	125	5/5	2/2	15.7	5
413R	300	--	34	23.6	34	125	5/5	2/2	16.3	1
414R	400	--	38	26.25	38	150	--	3/3	25.8	1
<b>隔离型</b>										
416R	50	70	16	9.8	16	95	4/4	2/2	5.6	5
417R	70	95	18	11.2	18.5	100	4/4	2/2	6.1	5
418R	95	120	22	13.2	22	105	4/4	2/2	9.2	5
419R	120	150	22	14.7	23	110	4/4	2/2	10.3	5
420R	150	185	25	16.3	25	110	4/4	2/2	12.0	5
421R	185	240	28	18.3	28.5	130	5/5	2/2	15.6	5
422R	240	300	32	21.0	32	130	5/5	2/2	19.1	5
423R	300	--	34	23.3	34	135	5/5	2/2	30.7	1

## 异径压接接续管, 铝质, 隔离设计



- ▶ 用于符合DIN EN 60228标准铝导线的无张力连接以及符合DIN EN 50182标准的铝电缆
- ▶ 公称横截面积, 符合DIN46267第2部分的管尺寸
- ▶ 适用于预制圆的扇形导线
- ▶ 是连接不同横截面导体的理想之选
- ▶ 填充润滑脂, 实现优质压接特性

### 特性

- 带堵油的隔离设计
- 标有DIN模具编码, 确保工具分配的唯一性
- 带压接标记, 易于处理
- 内倒角设计, 便于电缆放入

### 材料

- E-铝

### 表面

- 光亮

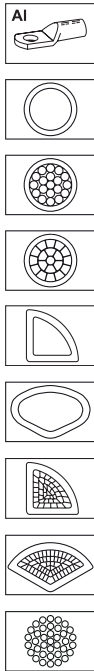
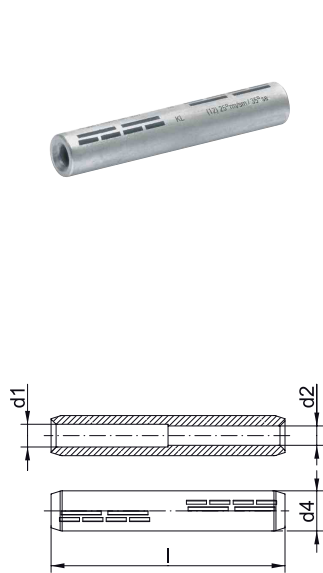
### 附加信息

- re = 圆形单股实芯线, rm = 圆形多股线, se = 扇形单股实芯线, sm = 扇形多股线; 扇形导线必须预制圆

产品型号	公称横截面积 mm <sup>2</sup>				代码	尺寸 (mm)				压接道数		重量/ 100件 ~ kg	包装单 位/ 件 数
	re/se从	rm/sm从	re/se至	rm/sm至		d1	d2	d4	l	铝 (7 mm)	铝 (宽)		
426R35	70	50	50	35	16	9.8	8.0	16	95	4/4	2/2	3.45	5
427R35	95	70	50	35	18	11.2	8.0	18.5	100	4/4	2/2	4.79	5
428R70	120	95	95	70	22	13.2	11.2	22	105	4/4	2/2	7.35	5
429R70	150	120	95	70	22	14.7	11.2	23	110	4/4	2/2	7.10	5
429R95	150	120	120	95	22	14.7	13.2	23	110	4/4	2/2	6.55	5
430R70	185	150	95	70	25	16.3	11.2	25	110	4/4	2/2	9.80	5
430R95	185	150	120	95	25	16.3	13.2	25	110	4/4	2/2	9.50	5
430R120	185	150	150	120	25	16.3	14.7	25	110	4/4	2/2	8.65	5
431R70	240	185	95	70	28	18.3	11.2	28.5	130	--	2/2	15.05	5
431R95	240	185	120	95	28	18.3	13.2	28.5	130	--	2/2	14.40	5
431R120	240	185	150	120	28	18.3	14.7	28.5	130	5/5	2/2	13.70	5
431R150	240	185	185	150	28	18.3	16.3	28.5	130	5/5	2/2	13.05	5
432R120	300	240	150	120	32	21.0	14.7	32	130	--	2/2	18.80	5
432R150	300	240	185	150	32	21.0	16.3	32	130	5/5	2/2	18.125	5
432R185	300	240	240	185	32	21.0	18.3	32	130	5/5	2/2	17.275	5
433R150	-	300	185	150	34	23.3	16.3	34	135	5/5	2/2	21.10	1
433R185	-	300	240	185	34	23.3	18.3	34	135	5/5	2/2	20.12	1
433R240	-	300	300	240	34	23.3	21.0	34	135	5/5	2/2	18.73	1
434R300	-	400	-	300	38	26.0	23.3	34	165	--	3/3	31.20	1



## 异径压接接续管, 铝质



- ▶ 用于符合DIN EN 60228标准铝导线的无张力连接以及符合DIN EN 50182标准的铝电缆
- ▶ 适用于预制圆的扇形导线
- ▶ 公称横截面积, 符合DIN46267第2部分的管尺寸
- ▶ 标有编码, 确保工具分配清晰明了
- ▶ 填充润滑脂, 实现优质压接特性

### 特性

- 用于连接不同的导体横截面
- 带压接标记, 易于处理
- 内倒角设计, 便于电缆放入

### 材料

- E-铝

### 表面

- 光亮

### 附加信息

- re = 圆形单股实芯线, rm = 圆形多股线, se = 扇形单股实芯线, sm = 扇形多股线; 扇形导线必须预制圆

产品型号	公称横截面积 mm <sup>2</sup>				代码	尺寸 (mm)				压接道数		重量/ 100件 ~ kg	包装单 位/件 数
	re/se从	rm/sm从	re/se至	rm/sm至		d1	d2	d4	l	铝 (7 mm)	铝 (宽)		
284R16	35	25	25	16	12	7.0	5.8	12	75	4/4	2/2	1.53	10
285R25	50	35	35	25	14	8.2	6.8	14	90	5/5	2/2	2.50	10
286R25	70	50	35	25	16	10.0	6.8	16	90	5/5	2/2	3.24	10
286R35	70	50	50	35	16	10.0	8.0	16	90	5/5	2/2	3.09	10
287R25	95	70	35	25	18	11.5	6.8	18.5	110	6/6	3/3	5.50	10
287R35	95	70	50	35	18	11.5	8.0	18.5	110	6/6	3/3	5.35	10
287R50	95	70	70	50	18	11.5	9.8	18.5	110	6/6	3/3	4.96	10
288R25	120	95	35	25	22	13.5	6.8	22	110	6/6	3/3	9.10	10
288R35	120	95	50	35	22	13.5	8.0	22	110	6/6	3/3	8.90	10
288R50	120	95	70	50	22	13.5	9.8	22	110	6/6	3/3	8.51	10
288R70	120	95	95	70	22	13.5	11.2	22	110	6/6	3/3	8.15	10
289R50	150	120	70	50	22	15.0	9.8	23	110	6/6	3/3	8.04	10
289R70	150	120	95	70	22	15.0	11.2	23	110	6/6	3/3	7.66	10
289R95	150	120	120	95	22	15.0	13.2	23	110	6/6	3/3	7.14	10
290R95	185	150	120	95	25	16.5	13.2	25	130	6/6	3/3	11.05	10
290R120	185	150	150	120	25	16.5	14.7	25	130	6/6	3/3	10.49	10
291R120	240	185	150	120	28	18.5	14.7	28.5	130	6/6	3/3	13.80	5
291R150	240	185	185	150	28	18.5	16.3	28.5	130	6/6	3/3	13.19	5
292R95	300	240	120	95	32	21.3	13.2	32	150	--	3/3	22.24	5
292R120	300	240	150	120	32	21.3	14.7	32	150	--	3/3	21.59	5
292R150	300	240	185	150	32	21.3	16.3	32	150	--	3/3	20.87	5

## DIN 标准压接接续管, 铝质, 全张力



- ▶ 用于符合DIN EN50182的铝质导线的全张力连接
- ▶ 符合DIN 48085第2部分
- ▶ 标有编码, 确保工具分配清晰明了
- ▶ 填充润滑脂, 实现优质压接特性

### 特性

- 带压接标记, 易于处理
- 内倒角设计, 便于电缆放入

### 材料

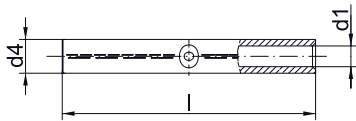
- E-Al至95 mm<sup>2</sup>
- AlMgSi, 起始值120 mm<sup>2</sup>

### 表面

- 光亮

### 附加信息

- \* = 非标准



公称横截面积 mm <sup>2</sup>	产品型号	提示	代码	尺寸 (mm)			压接道数		导体直径 (mm)	重量/100件 ~ kg	包装单位/件数
				d1	d4	l	铝 (7 mm)	铝 (宽)			
16	243R	*	12	5.8	12.0	140	8/8	4/4	5.1	3.4	10
25	244R		12	6.8	12.0	140	8/8	4/4	6.3	2.9	10
35	245R		14	8.0	14.0	140	8/8	4/4	7.5	3.9	10
50	246R		16	10.0	16.0	155	8/8	4/4	9.0	5.2	10
70	247R		18	11.5	18.5	165	8/8	4/4	10.5	7.4	10
95	248R		22	13.5	22.0	165	8/8	4/4	12.5	12.2	10
120	249R		25	15.5	25.5	250	12/12	6/6	14.0	21.8	10
150	250R		28	16.5	28.5	300	--	7/7	15.7	34.4	10
185	251R		28	18.5	28.5	330	--	7/7	17.5	33.0	5
240	252R		34	21.5	34.5	350	--	7/7	20.2	54.0	5
300	253R		38	23.5	38.5	400	--	8/8	22.5	79.0	1

## 压接接续管, 铝质, 全张力



- ▶ 用于符合DIN EN50182的Aldrey电缆的全张力连接
- ▶ 标有编码, 确保工具分配清晰明了
- ▶ 填充润滑脂, 实现优质压接特性

### 特性

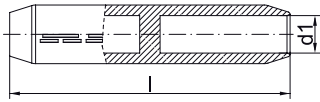
- 根据Aldrey电缆调整管径
- 带压接标记, 易于处理

### 材料

- AlMgSi F20

### 表面

- 光亮



公称横截面积 mm <sup>2</sup>	产品型号	代码	尺寸 (mm)		压接道数		导体直径 (mm)	重量/100件 ~ kg	包装单位/件数
			d1	l	Aldrey (7 mm)	Aldrey (宽)			
50	<b>296AD</b>	16	10.0	155	8/8	--	9.0	5.9	5
70	<b>297AD</b>	18	11.5	165	8/8	--	10.5	9.0	5

## DIN 标准压接接续管, 铝/钢



- ▶ 用于符合DIN EN50182的铝/钢导线的全张力连接
- ▶ 符合DIN 48085第3部分
- ▶ 标有编码, 确保工具分配的唯一性
- ▶ 填充润滑脂, 实现优质压接特性

### 特性

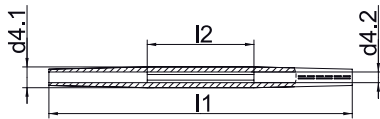
- 带压接标记, 易于处理
- 内倒角设计, 便于电缆放入

### 材料

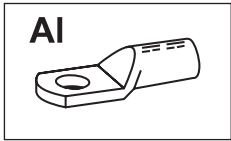
- 套管: E-铝
- 套管: 钢质 (St 52)

### 表面

- 铝质套管: 光亮
- 钢套管: 热镀锌



公称横截面积 mm <sup>2</sup>	产品型号	代码	尺寸 (mm)				代码Al	压接道数				导体直径 (mm)	重量/100件 ~ kg	包装单位/件数
			d41	d42	l1	l2		Stahl (5 mm)	Stahl (宽)	铝 (7 mm)	铝 (宽)			
35 - 6	<b>455R</b>	6	14.0	6.3	235	75	14	5/5	--	8/8	--	8.1	7	5
50 - 8	<b>456R</b>	7	16.0	7.5	270	95	16	6/6	--	9/9	--	9.6	11	5
70 - 12	<b>457R</b>	9	18.5	9.5	270	95	18	6/6	--	9/9	--	11.7	15	5
95 - 15	<b>458R</b>	9	22.5	9.6	310	95	22	6/6	--	11/11	--	13.6	23	5
120 - 20	<b>459R</b>	13	25.0	13.0	380	110	25	7/7	4/4	13/13	6/6	15.5	36	5



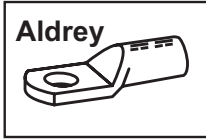
## 工具应用表

由 E-AI 制造的压接电缆端子和接续管

用于由铝质导线 (DIN EN50182, 16-95 mm<sup>2</sup>) 形成的全张力连接的压接电缆端子

工具类型	压接范围所对应的公称横截面积mm <sup>2</sup>	压接工具		目录页		压接形状
		部件编号	压接头/适配器	压接工具	压接模具	
带有可更换冲模/头的机械、电、气动、压接工具	10 - 70	K354		246	331	⊕
	10 - 185	K18		248	339	⊕
	10 - 240	K22		250	344	⊕
手动式液压压接工具	10 - 185	HK6018		292	339	⊕
		HK60UNV	+UA18	473	339	⊕
	10 - 300	HK6022		294	344	⊕
		HK60UNV	+UA22	473	344	⊕
		HK12030		298	350	⊕
		HK12042		300	350	⊕
	HK120U		302	350	⊕	
	150 - 500	HK45		321	358	⊕
电池供电压接工具	10 - 70	EK354ML		262	331	⊕
		EK354		266	331	⊕
	10 - 150	EK505		268	335	⊕
	10 - 185	EK5018		270	339	⊕
		EK60UNV	+UA18	476	339	⊕
		EKM60UNV	+UA18	475	339	⊕
	10 - 300	EK6022		274	344	⊕
		EKM6022		272	344	⊕
	50 - 240	EKM60ID*		278		⊕
		EK60UNV	+UA22	476	344	⊕
		EKM60UNV	+UA22	475	344	⊕
		EK120UNV		477	350	⊕
		EK12032		280	350	⊕
		EK12042		282	350	⊕
		EK120U	+UA15T	284	350	⊕
EK135FT	+UA12T	286	350	⊕		
液压压接系统	10 - 185	THK18		306	339	⊕
	10 - 300	THK22		308	344	⊕
		HK122EL380		322	350	⊕
	10 - 500	HK252		320	355	⊕
		HK252EL380		323	355	⊕
液压压接头	10 - 185	PK18		306	339	⊕
		PK60UNV	+UA18	474	339	⊕
	10 - 300	PK22		308	344	⊕
		PK60UNV	+UA22	474	344	⊕
		PK12042		312	350	⊕
	PK120U		314	350	⊕	
	10 - 500	PK252		316	355	⊕
	50 - 240	PK60ID*		311		⊕
	150 - 500	PK45		318	358	⊕

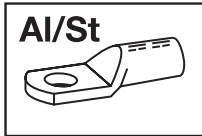
\* 不适合全张力连接



## 工具应用表

用于由 Aldrey 导线 (DIN EN50182) 和由铝质导线 (DIN EN 50182, 120-300 mm<sup>2</sup>) 形成的全张力连接的压接

工具类型	压接范围所对应的公称横截面积mm <sup>2</sup>	压接工具		目录页		压接形状
		部件编号	压接头/适配器	压接工具	压接模具	
带有可更换冲模/头的机械、电、气动、压接工具	6 - 25	EK50ML		254	326	⬡
		K50		244	326	⬡
	25 - 50	K354		246	331	⬡
	25 - 95	K18		248	339	⬡
	25 - 185	K22		250	344	⬡
手动式液压压接工具	25 - 95	HK6018		292	339	⬡
		HK60UNV	+UA18	473	339	⬡
	25 - 185	HK6022		294	344	⬡
		HK60UNV	+UA22	473	344	⬡
		HK12030		298	350	⬡
		HK12042		300	350	⬡
	150 - 300	HK120U		302	350	⬡
		HK45		321	358	⬡
电池供电压接工具	6 - 25	EK1550ML		258	326	⬡
	25 - 50	EK354ML		262	331	⬡
		EK354		266	331	⬡
	25 - 95	EK505		268	335	⬡
		EK5018		270	339	⬡
		EK60UNV	+UA18	476	339	⬡
		EKM60UNV	+UA18	475	339	⬡
		25 - 185	EK6022		274	344
	EKM6022			272	344	⬡
	EK60UNV		+UA22	476	344	⬡
	EKM60UNV		+UA22	475	344	⬡
	EK12032			280	350	⬡
	EK12042			282	350	⬡
	EK120U			284	350	⬡
	EK135FT		+UA15T	286	350	⬡
EK120UNV	+UA12T	477	350	⬡		
液压压接系统	25 - 95	THK18		306	339	⬡
	25 - 185	THK22		308	344	⬡
		HK122EL380		322	350	⬡
	25 - 300	HK252		320	355	⬡
		HK252EL380		323	355	⬡
液压压接头	25 - 95	PK18		306	339	⬡
		PK60UNV	+UA18	474	339	⬡
	25 - 185	PK22		308	344	⬡
		PK60UNV	+UA22	474	344	⬡
		PK12042		312	350	⬡
		PK120U		314	350	⬡
	25 - 300	PK252		316	355	⬡
	150 - 300	PK45		318	358	⬡



## 工具应用表

用于由AI/St电缆形成无张力连接和由AI/St电缆 (DIN EN 50182) 形成全张力连接 (DIN 48085第3部分) 的压接

工具类型	压接范围所对应的公称横截面积mm <sup>2</sup>	压接工具		目录页		压接形状
		部件编号	压接头/适配器	压接工具	压接模具	
带有可更换冲模/头的机械、电、气动、压接工具	25/4 - 120/20	K22		250	345	⬡
手动式液压压接工具	25/4 - 120/20	HK6022		294	345	⬡
		HK60UNV	+UA22	473	345	⬡
		HK12030		298	350	⬡
		HK12042		300	350	⬡
		HK120U		302	350	⬡
电池供电压接工具	25/4 - 120/20	EK6022		274	345	⬡
		EKM6022		272	345	⬡
		EK60UNV	+UA22	476	345	⬡
		EKM60UNV	+UA22	475	345	⬡
		EK12032		280	350	⬡
		EK12042		282	350	⬡
		EK120U		284	350	⬡
		EK135FT	+UA15T	286	350	⬡
EK120UNV	+UA12T	477	350	⬡		
液压压接系统	25/4 - 120/20	THK22		308	345	⬡
		HK122EL380		322	350	⬡
		HK252		320	356	⬡
		HK252EL380		323	356	⬡
液压压接头	25/4 - 120/20	PK22		308	345	⬡
		PK60UNV	+UA22	474	345	⬡
		PK12042		312	350	⬡
		PK120U		314	350	⬡
		PK252		316	356	⬡