



www.klauke.com.cn

EK 135FTCFM



序列号

HE.17252_C © 05/2016 R&D-2



EMERSON PROFESSIONAL TOOLS

地址：上海松江工业区江田东路 89 号

电话：400-820-5695

www.klauke.com.cn

Klauke

Wir freuen uns, dass Sie sich für ein Klauke Werkzeug entschieden haben und wünschen Ihnen viel Freude damit.



Sie haben ein Qualitätsprodukt „Made in Germany“ erworben und erhalten 2 Jahre Garantie. Diese beginnt mit dem Kaufbedatum.

Um lange Freude und eine einwandfreie Funktion des Werkzeuges sicherzustellen, muss das Gerät spätestens beim Erreichen von 10.000 Arbeitsvorgängen oder nach 3 Jahren durch ein autorisiertes Service Center (ASC) gewartet werden. Wird das Wartungsintervall von 10.000 Arbeitsvorgängen nicht eingehalten, erlischt der Garantieanspruch.

Im Rahmen dieser Wartung werden verschlissene Teile ersetzt und sicherheitsrelevante Teile geprüft und ggf. vorbeugend ersetzt.

Darüber hinaus empfehlen wir das Gerät jährlich zur Überprüfung an das zuständige ASC einzusenden.

Für Fragen rund um unseren Werkzeugservice oder eine Frage zu einem bestimmten Anwendungsfall stehen wir Ihnen persönlich unter der kostenlosen 0800-4685528 zur Verfügung.



Ihr Klauke Team

非常感谢您选择Klauke工具，祝您使用愉快。



您购买的是“德国制造”的优质产品，享受2年质保，保修期从收货之日起生效。

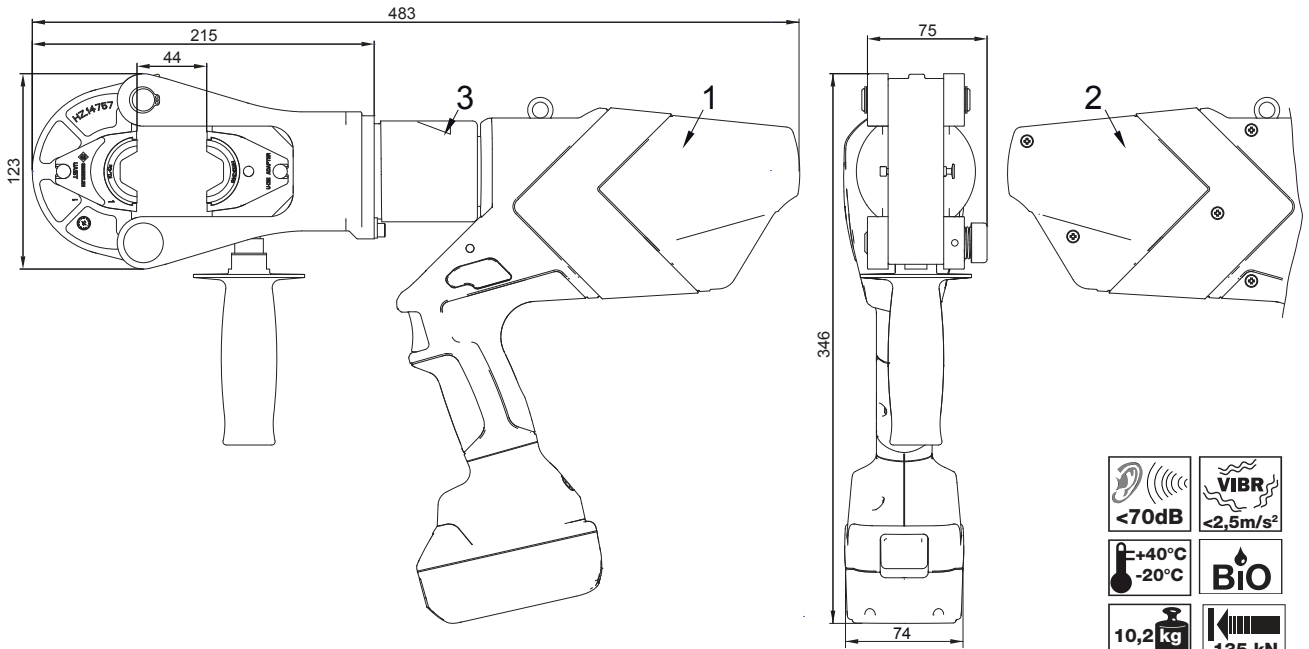
为了确保产品持久耐用，产品必须在10,000次操作或3年后由厂家进行维修。如果维修间隔超过10,000次，则保修要求无效。

该服务包括预测性维护、更换磨损的部件和检查/更换与安全有关的部件。我们建议每年通过厂家对工具进行检查。

如对我们的工具服务或具体应用有任何疑问，请访问<http://www.klauke.com.cn/>。



扫码获取更多产品信息



 <70dB	 <2,5m/s²
 +40°C -20°C	 BIO
 10,2 kg	 135 kN





! $\angle > 350^\circ$ **STOP**

Klauke ASC
Authorised Service Center

30% 最大 ✓

LED
开关

手动

运行之前

DIN EN 50110

2 years Warranty
World wide Tool Service

1. OIL
2. [Hand icon]
3. [Klauke case icon]

Klauke

once a year

Klauke ASC
Authorised Service Center

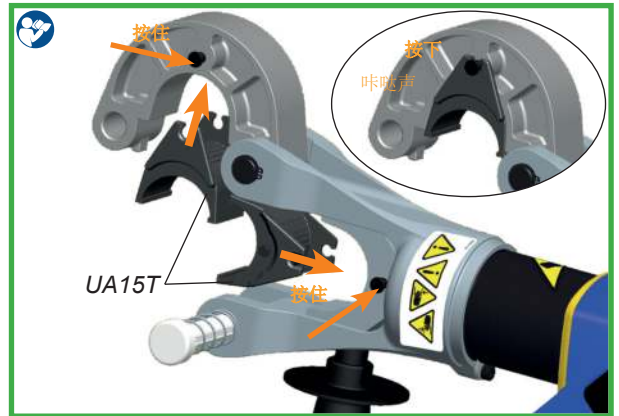
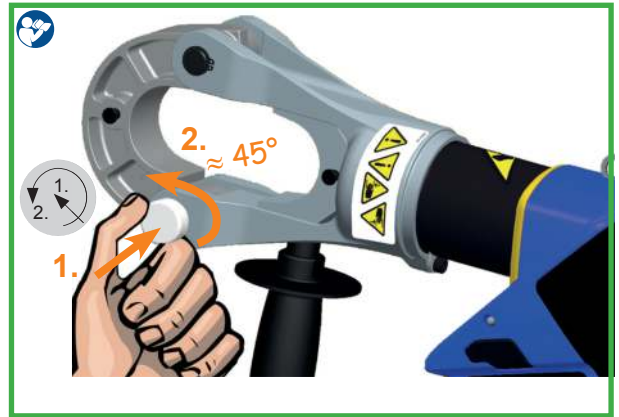
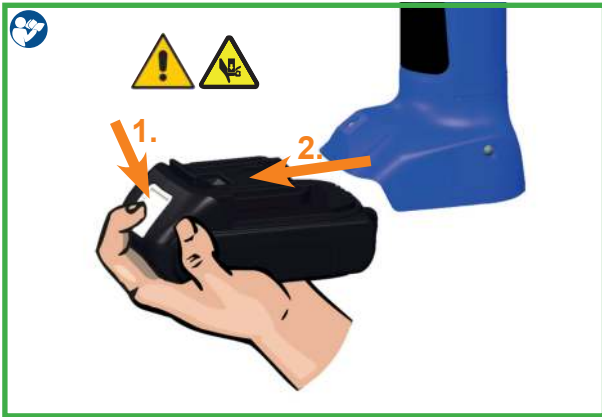
3年或
10000次操作

Klauke ASC
Authorised Service Center

2 years Warranty
World wide Tool Service

WEEE 2012/19/EU

Klauke ASC
Authorised Service Center





Artikel-Nr. 零件号		Erläuterung 说明	Pressbereich 压接范围
UA15T		Adapter für die 13er Einsatzserie 13系列模具的适配器	13 Klauke
HL15500		Einsatz für Kupfer Kabelschuhe 用于接续管端子-铜	500 mm ²
HL15630		Einsatz für Kupfer Kabelschuhe 用于接续管端子-铜	630 mm ²
HA15500		Einsatz für Aluminium Kabelschuhe 用于接续管端子-铝	500 mm ²
HA13400			400 mm ²
HA13300			300 mm ²





1			
2			
		ERROR CODE: *****	错误代码 *1
3a		BT P 3 bar P 3 bar	*2 蓝牙 (如有连接) 电量水平 实时压力 最大压力 转换:
3b		bar / psi	bar / psi
3c		bar / psi	
3b		kN / lbf	转换: kN / lbf
3d		BT F 74 lbf F 369 lbf	
4a		USER 3: RD3 Doppelklick	双击
4b		USER SELECT: RD3 Einfachklick	单击 进入菜单
4c		USER SELECT: RD3 Doppelklick	双击 选择
4d		USER SELECT: RD3 Doppelklick	双击 确认
5		NEXT SERVICE: 9826 0Ps	剩余工作次数 (直至下一次保养)
6		TOTAL: t = 0.07 h Q = 21.12 Ah n = 174	自生产起: 运行时间 电量 #工作次数
7		返回	

*1 错误代码:

- 1过流熔断
- 2过流比较器
- 3电路板过热
- 4过热电池
- 5电量耗尽, 操作停止
- 6压接电机运行故障
- 7压接电机故障, 无法运行
- 8电量低
- 9电量耗尽
- 10RTC电量低
- 11工具失效
- 12需要保养
- 13RTC未找到
- 14BT单元未找到
- 16未找到压力感应器
- 17超过最大压力
- 18电池温度太低

*2 (2Hz)

Klauke i-press® Software
www.klauke.com/connectivity

Klauke i-press® App

Download on the App Store

ANDROID APP ON Google play

		重复		

NOTICE:

Changes or modifications made to this equipment not expressly approved by Klauke may void the FCC authorization to operate this equipment.







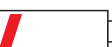









			Wann/时间/Quand/Quando/cuándo/Wanneer/Когда/это происходит/Kiedy/quando	Warum/原因/Pourquoi/Porquê/¿por qué?/Waarom/Причина/Dlaczego/Perché
 20 秒			nach Arbeitsvorgang 压接周期完成后 après opération de travail Después del proceso de trabajo após o processo de trabalho na bedrijfscyclus после цикла опрессовки po zakończeniu pracy dopo il processo di lavoro	
 20 秒/2Hz			nach Arbeitsvorgang 压接周期完成后 après opération de travail Después del proceso de trabajo após o processo de trabalho na bedrijfscyclus после цикла опрессовки po zakończeniu pracy dopo il processo di lavoro	 Klauke ASC® Authorized Service Center
 20 秒/5Hz			während der Übertemperatur 超过温度限制时 pendant surchauffe en caso de temperatura excesiva durante a temperatura excessiva tijdens te hoge temperatuur при высокой температуре внутри корпуса przy przegrzaniu superando il limite di temperatura	Werkzeug zu heiß 工具过热 outil surchauffé Herramienta demasiado caliente ferramenta demasiado quente gereedschap te heet Перегрев инструмента urządzenie za gorące Utensile troppo caldo
 1 x	 1 x		nach Arbeitsvorgang 压接周期完成后 après opération de travail Después del proceso de trabajo após o processo de trabalho na bedrijfscyclus после цикла опрессовки po zakończeniu pracy dopo il processo di lavoro	Fehler: der notwendige Pressdruck wurde nicht erreicht. Es handelt sich um eine manuelle Unterbrechung der Pressung bei stehendem Motor. 故障：未达到所需设定压力，或者操作员在工具马达停止时手动中断了压接周期。 ERREUR: Pression nécessaire pas atteinte. Il s'agit d'une interruption manuelle de la sertissage au moteur arrêté. Error: No se ha alcanzado la presión necesaria o el operador ha interrumpido el ciclo a mano mientras el motor ha parado. Falha: a pressão de prensagem necessária não foi alcançada. Trata-se de uma interrupção manual da prensagem com o motor parado. Foutmelding: De benodigde persdruk wordt niet bereikt. De gebruiker heeft de verkrimping handmatig stopgezet aangezien de motor niet actief is. Ошибка: не было достигнуто требуемое усилие опрессовки или оператор прервал процесс опрессовки вручную, когда двигатель остановился. Błąd: konieczne ciśnienie nie zostało osiągnięte. Użytkownik przerwał cykl pracy ręcznie w chwili, gdy silnik nie był włączony Errore: la pressione richiesta non è stata raggiunta. L'operatore ha interrotto manualmente il ciclo di pressatura mentre il motore non è in funzione.
 3 x	 3 x		nach Arbeitsvorgang 压接周期完成后 après opération de travail Después del proceso de trabajo após o processo de trabalho na bedrijfscyclus после цикла опрессовки po zakończeniu pracy dopo il processo di lavoro	Schwerwiegender Fehler: Pressdruck wurde bei laufendem Motor nicht erreicht. 严重故障：马达运转时未达到所需压接压力。 Erreur Grave: Pression pas atteinte au moteur courant. Error grave: No se ha alcanzado presión mientras el motor estaba en marcha Falha grave: a pressão de prensagem não foi alcançada com o motor em funcionamento. Urgente foutmelding: De persdruk werd bij een werkende motor niet bereikt. Seriousная ошибка: не было достигнуто требуемое усилие опрессовки во время работы двигателя Poważny błąd: konieczne ciśnienie nie zostało osiągnięte podczas pracy silnika Errore grave: la pressione non è stata raggiunta mentre il motore è in funzione.





表2

geeignet für 适用于	13 Klauke	Verb. material 连接材料	Pressbereich mm ² 压接范围 mm ²	Press- form 压接模	Kennzeichnung 标记	
Rohrkabelschuhe und Verbinder - Cu (gelb chromatiert, Pressbreite 5 mm) 铜质管制电缆端子和接续管端子—铜 (镀铬, 压接宽度 5mm)					außen 外部	Preßprofil 剖面
Rohrkabelschuhe und Verbinder „Normalausführung“, Rohrkabel- schuhe für Schaltgeräteanschlüsse 管制电缆端子和接续管端子, “标准型”, 开关设备连接用管制电缆 端子			16 - 400		Cu, QS	QS
Isolierte Rohrkabelschuhe und Verbinder, Normalausführung “标准型” 绝缘电缆端子和压接接续管, 绝缘销钉端子			10 - 150		IS, QS	QS
Rohrkabelschuhe und Verbinder für feindrähtige Leiter 用于细绞线的管制电缆端子和接续管端子			16 - 150		F, QS	QS
Presskabelschuhe und Verbinder nach DIN - Cu 符合DIN的压缩电缆端子和接续管端子—铜						
Presskabelschuhe und Verbinder nach DIN - Cu 符合DIN的压缩电缆端子和接续管端子—铜		DIN	16 - 300		Cu, QS	Kennzahl
Doppelpresskabelschuhe 双压接电缆端子			2 x 50 - 2 x 95		DP, QS	QS
Quetschkabelschuhe, Verbinder und Stiftkabelschuhe nach DIN - Cu 符合DIN的无焊料端子、接续管端子和针形端子—铜 (镀铬, 压接宽						
Quetschkabelschuhe (DIN 46234), Verbinder und Stiftkabelschuhe (DIN 46230) nach DIN - Cu DIN无焊料型端子 (DIN 46234)、接头 (DIN 46341) 与针形端子(DIN 46230)			16 - 150		Cu, QS, DIN 46234	QS
Isolierte Quetschkabelschuhe 绝缘无焊料型端子			10 - 95		ISQ, QS	QS
Hülsen für verdichtete Leiter und Sektorleiter - Cu 紧压导线和扇形导线套管—铜 (镀铬, 压接宽度为5mm)						
Runddrückeinsätze für Al- und Cu-Sektorleiter 用于扇形铝和铜导线的预制圆模具			10sm - 300sm		RU, QS, sm, QS, sm	--
Presskabelschuhe und Verbinder nach DIN - Al 符合DIN的压缩电缆接头和接续管端子—铝						
Presskabelschuhe und Verbinder nach DIN - Al DIN 铝质压接电缆端子和接续管端子—铝			10 - 240			
Pressverbinder für zugfeste Verbindungen von Aldrey-Seilen nach DIN EN 50182, Al-Leiter DIN EN 50182, 120-185 mm ² 用于由Aldrey导线 (DIN EN 50182) 和铝质导线 (DIN EN 50182, 120-185 mm ²) 形成的全张力压接连接		Al	25 - 185		Al, QS	Kennzahl
Pressverbinder nach DIN 48085, Teil 3 für Al-Seile DIN EN 50182 符合DIN 48085第3部分关于铝电缆DIN EN 50182的压缩接头			25 / 4 - 120 / 20			
Presskabelschuhe und Verbinder - Al/Cu 压接电缆端子和接续管端子-铝/铜						
Presskabelschuhe und Verbinder - Al/Cu 压接电缆端子和接续管端子-铝/铜		Al/Cu	10 - 240			
Klemmen und Schraubverbinder Clamps and screw connectors						
Abzweigklemmen C-Form C-型线夹			10 - 70		C, QS	--
Abzweigklemmen H-Form H-型线夹			70 - 120		C, QS	--
Aderendhülsen 电缆终端管状端子						
Aderendhülsen 电缆终端管状端子			25 - 240		AE, QS	--
Aderendhülsen Trapez-Sonderform für ausgedünnte („verdichtete“) feindrähtige Leiter 用于“紧压”细绞线导体的电缆终端管状端子			25 - 240			
<p>QS = Querschnitt/横截面; IS = isolierte Rohrkabelschuhe/ 预绝缘管制端子; F = feindrähtige Leiter/ 紧压细绞线; ISQ = isolierte Quetschkabelschuhe/ 预绝缘管制端子; RU = Runddrückeinsätze/ 预制圆压模; sm = Sektorleiter mehrdrähtig/ 多股导线; AE = Aderendhülsen/ 线箍</p> <p>Bitte beachten Sie bei der Verpressung von Verbindern die Einschränkungen im technischen Anhang unseres Kataloges! 压接接续管端子时, 请遵守我们目录中的技术索引的相关限制条件!</p>						

Handgeführtes Elektrowerkzeug Typ EK 135FTCFM

(D) CE-17 - Konformitätserklärung. Wir erklären in alleiniger Verantwortlichkeit, daß dieses Produkt mit den folgenden Normen oder normativen Dokumenten übereinstimmt:

EN 62841-1, EN ISO 12100, EN ISO 13857, EN 349, EN 28662-1, EN 61000-6-3, EN 61000-6-2, EN 60529, EN 1037 gemäß den Bestimmungen der Richtlinien 2006/42/EG, 2014/30/EU, 2011/65/EU

(GB) (GB) CE-17 - 合格声明: 我们声明独自承担责任: 本产品符合以下标准或规范性文件:

EN 62841-1、EN ISO 12100、EN ISO 13857、EN 349、EN 28662-1、EN 61000-6-3、EN 61000-6-2、EN 60529、EN 1037, 符合2006/42/EG、2014/30/EG、2011/65/EU的规章制度。

(F) CE-17 - Déclaration de conformité. Nous déclarons sous notre seule responsabilité que ce produit est en conformité avec les normes ou documents normatifs suivants:

EN 62841-1, EN ISO 12100, EN ISO 13857, EN 349, EN 28662-1, EN 61000-6-3, EN 61000-6-2, EN 60529, EN 1037 conformément aux réglementations des directives 2006/42/EG, 2014/30/EU, 2011/65/EU

(E) CE-17 - Declaración de conformidad. Declaramos bajo nuestra sola responsabilidad que este producto está en conformidad con las normas o documentos normativos siguientes:

EN 62841-1, EN ISO 12100, EN ISO 13857, EN 349, EN 28662-1, EN 61000-6-3, EN 61000-6-2, EN 60529, EN 1037 de acuerdo con las regulaciones de las directivas 2006/42/EG, 2014/30/EU, 2011/65/EU

(I) CE-17 - Dichiarazione di conformità. Dichiariamo sotto la nostra esclusiva responsabilità che questo prodotto è conforme alle seguenti norme e documenti normativi:

EN 62841-1, EN ISO 12100, EN ISO 13857, EN 349, EN 28662-1, EN 61000-6-3, EN 61000-6-2, EN 60529, EN 1037 conformemente alle disposizioni delle direttive 2006/42/EG, 2014/30/EU, 2011/65/EU

(P) CE-17 - Declaração de conformidade. Declaramos sob nossa exclusiva responsabilidade que este produto cumpre as seguintes normas ou documentos normativos:

EN 62841-1, EN ISO 12100, EN ISO 13857, EN 349, EN 28662-1, EN 61000-6-3, EN 61000-6-2, EN 60529, EN 1037 conforme as disposições das directivas 2006/42/EG, 2014/30/EU, 2011/65/EU

(NL) CE-17 - Konformiteitsverklaring. Wij verklaren en wij stellen ons er alleen voor verantwoordelijk dat dit product voldoet aan de volgende normen of normatieve documenten:

EN 62841-1, EN ISO 12100, EN ISO 13857, EN 349, EN 28662-1, EN 61000-6-3, EN 61000-6-2, EN 60529, EN 1037 overeenkomstig de bepalingen van de richtlijnen 2006/42/EG, 2014/30/EU, 2011/65/EU

(GR) CE-17 - $\sigma\eta\kappa\iota\lambda\omicron\nu\sigma\ \eta\psi\eta\lambda\alpha\nu\alpha\ \epsilon\ .\ \Sigma\ \text{H}\Sigma\Omega\Phi\text{POMM}\Upsilon\ \text{H}\Sigma\Omega\Lambda\text{H}\Delta$
 $\epsilon\mu\ \iota\alpha\kappa\ \alpha\pi\upsilon\tau\omicron\omicron\pi\ \omega\tau\alpha\kappa\alpha\rho\alpha\pi\ \alpha\tau\ \epsilon\mu\ \iota\epsilon\upsilon\phi\mu\omicron\sigma\ \nu\omicron\iota\omicron\rho\pi\ \nu\omicron\rho\sigma\pi\ \sigma\tau\ \iota\tau\omicron\ \epsilon\mu\omicron\nu\omega\lambda\eta\delta$
 $\alpha\phi\alpha\rho\gamma\gamma\epsilon\ \omicron\kappa\pi\epsilon\chi\omicron\ \alpha\tau\omicron\ \iota\alpha\tau\upsilon\omicron\rho\epsilon\phi\alpha\nu\alpha\ \nu\omicron\eta\ \alpha\eta\upsilon\tau\omicron\rho\eta\ \alpha\tau$
EN 62841-1, EN ISO 12100, EN ISO 13857, EN 349, EN 28662-1,
EN 61000-6-3, EN 61000-6-2, EN 60529, EN 1037 $\varsigma\eta\omicron\tau\ \epsilon\mu\ \alpha\nu\omicron\phi\mu\omicron\sigma$
 $\varsigma\nu\omicron\mu\sigma\iota\nu\omicron\nu\omicron\kappa$ 2006/42/EG, 2014/30/EU, 2011/65/EU

(S) CE-17 - Konformitetsdeklaration. Vi förklarar på eget ansvar att denna produkt överensstämmer med följande normer eller normativa dokument:

EN 62841-1, EN ISO 12100, EN ISO 13857, EN 349, EN 28662-1, EN 61000-6-3, EN 61000-6-2, EN 60529, EN 1037 enligt bestämmelserna i direktiverna 2006/42/EG, 2014/30/EU, 2011/65/EU

(DK) CE-17 - Konformitetserklæring. Vi erklærer under almindeligt ansvar at dette produkt er i overensstemmelse med følgende normer eller normative dokumenter:

EN 62841-1, EN ISO 12100, EN ISO 13857, EN 349, EN 28662-1, EN 61000-6-3, EN 61000-6-2, EN 60529, EN 1037 i henhold til bestemmelserne i direktiverne 2006/42/EØF, 2014/30/EU, 2011/65/EU

(N) CE-17 - Konformitetserklæring. Vi erklærer på eget ansvarlighet at dette produkt er i overensstemmelse med følgende standarder eller standard-dokumenter:

EN 62841-1, EN ISO 12100, EN ISO 13857, EN 349, EN 28662-1, EN 61000-6-3, EN 61000-6-2, EN 60529, EN 1037 i henhold til bestemmelse i direktive ne 2006/42/EØF, 2014/30/EU, 2011/65/EU

(FIN) CE-17 - Todistus standardinmukaisuudesta. Asiasta vastaavana todistamme täten, että tämä tuote on seuraavien standardien ja standardoimisasiakirjojen vaatimusten mukainen:

EN 62841-1, EN ISO 12100, EN ISO 13857, EN 349, EN 28662-1, EN 61000-6-3, EN 61000-6-2, EN 60529, EN 1037 ja vastaa säädöksiä 2006/42/EG, 2014/30/EU, 2011/65/EU

(SK) CE-17 - Prehľadanie o zhode. Prehlasujeme na vlastnú zodpovednosť, že tieto produkty sú v súlade s nasledovnými normami: EN 62841-1, EN ISO 12100, EN ISO 13857, EN 349, EN 28662-1, EN 61000-6-3, EN 61000-6-2, EN 60529, EN 1037 a v zhode so smernicami 2006/42/EG, 2014/30/EU, 2011/65/EU

(PL) CE-17 - Zgodność z dyrektywami CE. Świadomi odpowiedzialności oświadczamy, że niniejszy produkt jest zgodny z następującymi normami lub dokumentacją normatywną:

EN 62841-1, EN ISO 12100, EN ISO 13857, EN 349, EN 28662-1, EN 61000-6-3, EN 61000-6-2, EN 60529, EN 1037 zgodnie z postanowieniami wytycznych 2006/42/EG, 2014/30/EU, 2011/65/EU

(CZ) CE-17 - Prohlášení o shode. Prohlašujeme na vlastní zodpovednosť, že tyto produkty splňují následující normy nebo normativní listiny: EN 62841-1, EN ISO 12100, EN ISO 13857, EN 349, EN 28662-1, EN 61000-6-3, EN 61000-6-2, EN 60529, EN 1037; Ve shode se směrnicemi 2006/42/EG, 2014/30/EU, 2011/65/EU

(SLO) CE-17 - Izjava o skladnosti. S tem potrjujemo splošno odgovornost, da je ta izdelek narejen v skladu z navedenimi normami in standardi: EN 62841-1, EN ISO 12100, EN ISO 13857, EN 349, EN 28662-1, EN 61000-6-3, EN 61000-6-2, EN 60529, EN 1037 ter določbami in smernicami 2006/42/EG, 2014/30/EU, 2011/65/EU

(HR) CE-17 - Izjava o skladnosti. Pod punom odgovornošću izjavljujemo da je proizvod naveden u naslovu ovog dokumenta sukladan sa primijenjenim normama i normativnim dokumentima:

EN 62841-1, EN ISO 12100, EN ISO 13857, EN 349, EN 28662-1, EN 61000-6-3, EN 61000-6-2, EN 60529, EN 1037 u skladu sa odredbama preporuka 2006/42/EG, 2014/30/EU, 2011/65/EU

(H) CE-17 - Megfelelősségi nyilatkozat. Kéziműködtetésű elektromos kéziszerszámok: Teljes felelősséggel kijelentjük, hogy ezek a termékek a következő szabványokkal és irányelvekkel összhangban vannak: EN 62841-1, EN ISO 12100, EN ISO 13857, EN 349, EN 28662-1, EN 61000-6-3, EN 61000-6-2, EN 60529, EN 1037; és megfelelnek a rendeltetés szerinti 2006/42/EG, 2014/30/EU, 2011/65/EU irányelveknek.

(RO) CE-17 - Declarație de conformitate. Noi declarăm pe propria răspundere că acest produs este în conformitate cu următoarele norme și documente normative:

EN 62841-1, EN ISO 12100, EN ISO 13857, EN 349, EN 28662-1, EN 61000-6-3, EN 61000-6-2, EN 60529, EN 1037; potrivit dispozițiilor directivei 2006/42/EG, 2014/30/EU, 2011/65/EU

Remscheid, den 02.11.2017



Joh. - Christoph Schütz

Dipl.-Ing. Joh.-Christoph Schütz, CE-Beauftragter

Handgeführtes Elektrowerkzeug Typ EK 135FTCFM

(D) CE-17 - Konformitätserklärung **RED**. Wir erklären in alleiniger Verantwortlichkeit, daß dieses Produkt mit den folgenden Normen oder normativen Dokumenten übereinstimmt:

EN 60950-1, EN 301489-1, EN 301489-17, EN 300328 V2.1.1, EN 62479 gemäß den Bestimmungen der Richtlinien 2014/53/EU, 2011/65/EU

(GB) CE-17 - 合格声明**RED**: 我们声明独自承担责任: 本产品符合以下标准或规范性文件:

EN 60950-1, EN 301489-1, EN 301489-17, EN 300328 V2.1.1, EN 62479符合 2014/53/EU、2011/65/EU的规章制度。

(F) CE-17 - Déclaration de conformité **RED**. Nous déclarons sous notre seule responsabilité que ce produit est en conformité avec les normes ou documents normatifs suivants:

EN 60950-1, EN 301489-1, EN 301489-17, EN 300328 V2.1.1, EN 62479 conformément aux réglementations des directives 2014/53/EU, 2011/65/EU

(E) CE-17 - Declaración de conformidad **RED**. Declaramos bajo nuestra sola responsabilidad que este producto está en conformidad con las normas o documentos normativos siguientes:

EN 60950-1, EN 301489-1, EN 301489-17, EN 300328 V2.1.1, EN 62479 conforme con las regulaciones de las directivas 2014/53/EU, 2011/65/EU

(I) CE-17 - Dichiarazione di conformità **RED**. Dichiariamo sotto la nostra esclusiva responsabilità che questo prodotto è conforme alle seguenti norme e documenti normativi:

EN 60950-1, EN 301489-1, EN 301489-17, EN 300328 V2.1.1, EN 62479 conformemente alle disposizioni delle direttive 2014/53/EU, 2011/65/EU

(P) CE-17 - Declaração de conformidade **RED**. Declaramos sob nossa exclusiva responsabilidade que este produto cumpre as seguintes normas ou documentos normativos:

EN 60950-1, EN 301489-1, EN 301489-17, EN 300328 V2.1.1, EN 62479 conforme as disposições das directivas 2014/53/EU, 2011/65/EU

(NL) CE-17 - Konformiteitsverklaring **RED**. Wij verklaren en wij stellen ons er alleen voor verantwoordelijk dat dit produkt voldoet aan de volgende normen of normatieve documenten:

EN 60950-1, EN 301489-1, EN 301489-17, EN 300328 V2.1.1, EN 62479 overeenkomstig de bepalingen van de richtlijnen 2014/53/EU, 2011/65/EU

(GR) CE-17 - Μ ΣΗΣΩΦΡΟΜΜΥΣ ΗΣΩΛΗΔ **RED**. $\epsilon\tau\eta\kappa\iota\lambda\omicron\nu\sigma\eta\psi\eta\lambda\alpha\nu\alpha\epsilon\epsilon\mu\iota\alpha\kappa\alpha\pi\tau\omicron\upsilon\sigma\omega\tau\alpha\kappa\alpha\rho\alpha\pi\alpha\tau\epsilon\mu\iota\epsilon\nu\omega\phi\mu\sigma\upsilon\omicron\iota\omicron\rho\pi\upsilon\omicron\rho\sigma\tau\iota\tau\omicron\epsilon\mu\omicron\nu\omega\lambda\eta\delta\alpha\varphi\alpha\rho\gamma\epsilon\omicron\kappa\pi\epsilon\chi\omicron\alpha\pi\omicron\iota\omega\tau\upsilon\rho\epsilon\varphi\alpha\nu\alpha\upsilon\eta\alpha\eta\upsilon\tau\omicron\rho\eta\alpha\tau$

EN 60950-1, EN 301489-1, EN 301489-17, EN 300328 V2.1.1, EN 62479 $\varsigma\upsilon\mu\omicron\sigma\iota\nu\omicron\nu\omicron\kappa\varsigma\chi\omicron\tau\epsilon\mu\iota\epsilon\nu\omega\phi\mu\sigma\upsilon$ 2014/53/EU, 2011/65/EU

(S) CE-17 - Konformitetsdeklaration **RED**. Vi förklarar på eget ansvar att denna produkt överensstämmer med följande normer eller normativa dokument:

EN 60950-1, EN 301489-1, EN 301489-17, EN 300328 V2.1.1, EN 62479 enligt bestämmelserna i direktiverna 2014/53/EU, 2011/65/EU

(DK) CE-17 - Konformitetserklæring **RED**. Vi erklærer under almindeligt ansvar at dette produkt er i overensstemmelse med følgende normer eller normative dokumenter:

EN 60950-1, EN 301489-1, EN 301489-17, EN 300328 V2.1.1, EN 62479 i henhold til bestemmelserne i direktiverne 2014/53/EU, 2011/65/EU

(N) CE-17 - Konformitetserklæring **RED**. Vi erklærer på eget ansvar at dette produkt er i overensstemmelse med følgende standarder eller standard-dokumenter:

EN 60950-1, EN 301489-1, EN 301489-17, EN 300328 V2.1.1, EN 62479 i henhold til bestemmelserne i direktive ne 2014/53/EU, 2011/65/EU

(FIN) CE-17 - Todistus standardinmukaisuudesta **RED**. Asiasta vastava todistamme täten, että tämä tuote on seuraavien standardien ja standardoimisasiakirjojen vaatimusten mukainen:

EN 60950-1, EN 301489-1, EN 301489-17, EN 300328 V2.1.1, EN 62479 ja vastaa säädöksiä 2014/53/EU, 2011/65/EU

(SK) CE-17 - Prehlásenie o zhode **RED**. Prehlasujeme na vlastnú zodpovednosť, že tieto produkty sú v súlade s nasledovnými normami:

EN 60950-1, EN 301489-1, EN 301489-17, EN 300328 V2.1.1, EN 62479 a v zhode so smernicami 2014/53/EU, 2011/65/EU

(PL) CE-17 - Zgodność z dyrektywami **RED**. Świadomi odpowiedzialności oświadczamy, że niniejszy produkt jest zgodny z następującymi normami lub dokumentacją normatywną: EN 60950-1, EN 301489-1, EN 301489-17, EN 300328 V2.1.1, EN 62479 zgodnie z postanowieniami wytycznych 2014/53/EU, 2011/65/EU

(CZ) CE-17 - Prohlášení o shode **RED**. Prohlašujeme na vlastní zodpovědnost, že tyto produkty splňují následující normy nebo normativní listiny: EN 60950-1, EN 301489-1, EN 301489-17, EN 300328 V2.1.1, EN 62479 Ve shode se smernicemi 2014/53/EU, 2011/65/EU

(SLO) CE-17 - Izjava o skladnosti **RED**. S tem potrjujemo splošno odgovornost, da je ta izdelek narejen v skladu z navedenimi normami in standardi

EN 60950-1, EN 301489-1, EN 301489-17, EN 300328 V2.1.1, EN 62479 ter določbami in smernicami 2014/53/EU, 2011/65/EU

(HR) CE-17 - Izjava o skladnosti **RED**. Pod punom odgovornošću izjavljujemo da je proizvod naveden u naslovu ovog dokumenta sukladan sa primijenjenim normama i normativnim dokumentima: EN 60950-1, EN 301489-1, EN 301489-17, EN 300328 V2.1.1, EN 62479 u skladu sa odredbama preporuka 2014/53/EU, 2011/65/EU

(H) CE-17 - Megfelelőségi nyilatkozat **RED**. Kéziműködtetésű elektromos kéziszerszámok. Teljes felelősséggel kijelentjük, hogy ezek a termékek a következő szabványokkal és irányelvekkel összhangban vannak: EN 60950-1, EN 301489-1, EN 301489-17, EN 300328 V2.1.1, EN 62479 és megfelelnek a rendeltetés 2014/53/EU, 2011/65/EU irányelveknek.

(RO) CE-17 - Declarație de conformitate **RED**. Noi declarăm pe propria răspundere că acest produs este în conformitate cu următoarele norme și documente normative:

EN 60950-1, EN 301489-1, EN 301489-17, EN 300328 V2.1.1, EN 62479 potrivit dispozițiilor directivelor 2014/53/EU, 2011/65/EU

Remscheid, den 02.11.2017



Joh.-Christoph Schütz

Dipl.-Ing. Joh.-Christoph Schütz, CE-Beauftragter